



Schweizerischer Orientierungslauf-Verband  
Fédération suisse de course d'orientation  
Federazione svizzera di corsa d'orientamento  
Swiss orienteering federation

# ***Kärtelertagung 2004***

***27. November 2004***

***Kommission Karten SOLV***

# Kärtelertagung 2004



Schweizerischer Orientierungslauf-Verband  
Fédération suisse de course d'orientation  
Federazione svizzera di corsa d'orientamento  
Swiss orienteering federation

- 
- **Generalisierung von Sprint-OL-Karten** 30 Min.  
Hannes Friedrich/Thomas Gloor
  - **Möglichkeiten von Laserscanning** 40 Min.  
Thomas Hohl/Thomas Gloor
  - **Auszeichnung beste OL Karte 2004** 15 Min.
  - **Pause** 30 Min.
  - **OCAD 9** Gian-Reto Schaad 30 Min
  - **Frequenzmodulierter Offsetdruck** 15 Min.  
Peter Lüscher/Gian-Reto Schaad
  - **Allgemeine Informationen** Fritz Rufer 15 Min



Schweizerischer Orientierungslauf-Verband  
Fédération suisse de course d'orientation  
Federazione svizzera di corsa d'orientamento  
Swiss orienteering federation

# Die OL Karten des 2004



Schweizerischer Orientierungslauf-Verband  
Fédération suisse de course d'orientation  
Federazione svizzera di corsa d'orientamento  
Swiss orienteering federation

## ➤ Alle neu hergestellten OL-Karten von Nat. und Meisterschaften in 2004

- ✓ Capriasca Est
- ✓ Thyon VS
- ✓ Grafenried
- ✓ Gurnigel
- ✓ Tannenbergl
- ✓ Galgenholz-Frauenfeld
- ✓ Wellenberg
- ✓ Junkholz
- ✓ Roggenhuse



# Die OL Karten des 2004



Schweizerischer Orientierungslauf-Verband  
Fédération suisse de course d'orientation  
Federazione svizzera di corsa d'orientamento  
Swiss orienteering federation

- Fachjury (Hirter, Schaad, Gloor, Wiederkehr, Rufer) hat bewertet:
- alle OL Karten sind auf einen hohem Level

**1. Gurnigel**

*Urs Steiner*

**2. Wellenberg**

*Adrian Moser/Ueli Hebeisen*

**3. Galgenholz-Frauenfeld**

*Adrian Moser*

**4. Thyon VS**

**5. Grafenried**

**6. Roggenhuse**

**7. Junkholz**

**8. Tannenbergl**

**9. Capriasca Est**

# Die OL Karte des 2004



Schweizerischer Orientierungslauf-Verband  
Fédération suisse de course d'orientation  
Federazione svizzera di corsa d'orientamento  
Swiss orienteering federation



**Urs  
Steiner**

# Allgemeine Informationen

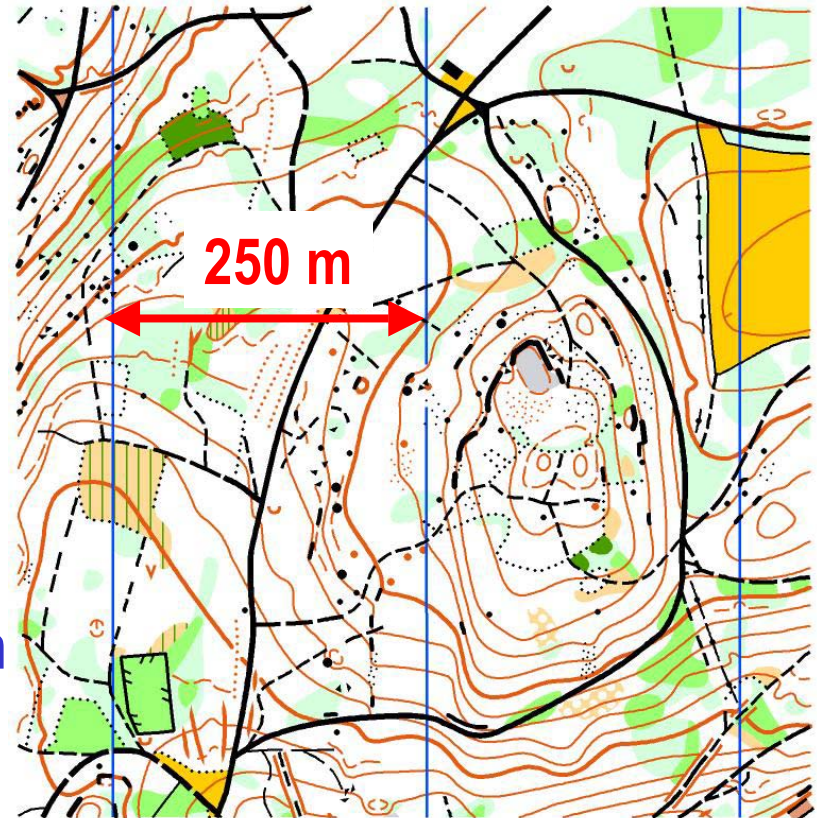


Schweizerischer Orientierungslauf-Verband  
Fédération suisse de course d'orientation  
Federazione svizzera di corsa d'orientamento  
Swiss orienteering federation

➤ Nordlinien bei Karten mit **Massstab 1:10'000 und grösser (1:7'500/1:5'000)**

✓ **Nordlinien neu alle 250 m**  
statt alle 500 m

■ **Bei Karten Massstab 1:15'000**  
**Nordlinien wie bisher alle 500 m**



# Allgemeine Informationen



Schweizerischer Orientierungslauf-Verband  
Fédération suisse de course d'orientation  
Federazione svizzera di corsa d'orientamento  
Swiss orienteering federation

- **Wo sind Kartenprojekte notwendig?**
  - **Bei allen geplanten OL-Karten, (ohne Scool- Karten)**  
Fuss- Stadt- (inkl. Park) Ski- und Bike Karten
  - ✓ die reg. Fachstellen OL+Umwelt weiss damit was in ihrem Gebiet geplant ist
  - ✓ **Eingereichtes Kartenprojekt hat 5 Jahre Gültigkeit**
- **Korrekte Farbwiedergabe bei OL-Karten mit Laserdruck**
  - ✓ **Farbstreifen als Referenz zur Kalibrierung von Laserdruckern**
    - in Vorbereitung
- **Geringe Farbhaftung bei Karten mit Laserprintern**
  - **Karten müssen bis ins Ziel lesbar sein**
  - **Mögliche Lösung: Plastikmäpplein am Start abgeben**



# Empfehlung zur Weitergabe von digitalen OL-Kartendatensätzen



Schweizerischer Orientierungslauf-Verband  
Fédération suisse de course d'orientation  
Federazione svizzera di corsa d'orientamento  
Swiss orienteering federation

## Vereinbarung zur Nutzung von digitalen OL-Karten Daten

- zwischen Lizenzgeber (Kartenherausgeber) und dem Lizenznehmer (Kartenbenutzer), *in schriftlicher Form*
- Klar geregelt, analog Swisstopo sind :
  - ✓ Verwendungszweck, Nutzungsdauer > *OL vom; OL-Kurs von bis*
  - ✓ Benützungsbedingungen > *keine Weitergabe, Löschung nach Ablauf*
  - ✓ Lizenzkosten > *Grundlizenz und zusätzlich pro Kopie*
  - ✓ Hinweis Urheberrecht > *bleiben immer beim Lizenzgeber*
  - ✓ Gesetzliche Grundlagen > *z.B. Bewilligung kant. V+D*
  - ✓ Hinweis Digitale Signatur auf der OL-Karte > *Bei der Karte werden kleine (unbedeutende) Fehler eingebaut, damit kann von einer Kartenkopie auf den Lizenznehmer geschlossen werden*
- **Vereinbarung (als Vorlage) ist [www.o-l.ch/\(karten\)](http://www.o-l.ch/(karten)) verfügbar**

# Vereinbarung zur Nutzung von digitalen OL-Karten Daten

Betreffend die **OL-Karte:** **Rikartsholz**, SOLV Nr. 940  
Name, Datenformat: **Masstab 1:10'000, Ausgabe 2001; Format: OCAD 7**



Schweizerischer Orientierungslauf-Verband  
Fédération suisse de course d'orientation  
Federazione svizzera di corsa d'orientamento  
Swiss orienteering federation

Zwischen  
dem **Kartenherausgeber:**  
Verein, Name: **OLG Seeland, Fritz Rufer, Kartenchef,**  
Adresse **Hardern 33**  
**3250 Hardern-Lyss**

und dem **Kartenbenutzer:**  
Name, Adresse: **Schulsport Lyss**  
**Frau Beatrice Muster**  
**3201 Musterlingen**

für den **Anlass:** **Kurse in Rahmen des Schulsportes Lyss; oder Trail- und Joggingläufe**  
Lauf, Datum: **April 2004 bis Oktober 2004; oder vom 24.10.04**

wird vereinbart:

Der **Kartenherausgeber** bewilligt dem **Kartenbenutzer** die Erlaubnis, die OL-Karte für diesen Anlass.

Auf sämtlichen Karten, welche abgefragt werden, muss mit dem Vermerk **"OLG Seeland © 2003 (Lizenz-Musterlauf)** und die Daten hingewiesen werden. Ferner muss mindestens der **Kartenherausgeber**, sein offizieller Name, der **Masstab** und die **Äquidistanz** der Karte, das **SOLV-Logo** (inkl. Logo-Nummer und Jahreszahl) und der **Anlass** (Lauf, Datum) gut ersichtlich angebracht werden.

Dem **Kartenherausgeber** sind die nachfolgenden Nutzungsabgaben zu entrichten:

## Variante 1

**Eine Grundabgabe von Fr. 20.00, sowie zusätzlich pro erstellte Kopie ist eine Gebühr von Fr 0.70 zu bezahlen, (Empfehlung Fr. 0.50 unter dem offiziellen Verkaufspreis),**

## Variante 2

**Pro erstellte Kopie ist eine Gebühr von Fr 0.70 zu bezahlen, (Empfehlung Fr. 0.50 unter dem offiziellen Verkaufspreis)**

Die Daten werden nach der Unterzeichnung der Vereinbarung auf ( einer CD-ROM,  per E-Mail) geliefert. Im Falle einer Lieferung auf CD-ROM, ist diese nach dem Anlass zusammen mit der Karten-Abrechnung dem **Kartenherausgeber** zurück zu senden. Sämtliche digitale Kopien der gelieferten Daten sind zu löschen. Die Löschung dieser Daten ist mit der Karten-Abrechnung zu bestätigen. Dem **Kartenherausgeber** ist pro Karte je ein Musterexemplar zuzusenden.

Hinweis Urheberrecht: Der **Kartenbenutzer** ist sich bewusst, dass OL-Karten und deren Kopien

# Empfehlung

# Anpassung Kartenreglement

## Verwendung "Kartenausschnitte"



Schweizerischer Orientierungslauf-Verband  
Fédération suisse de course d'orientation  
Federazione svizzera di corsa d'orientamento  
Swiss orienteering federation

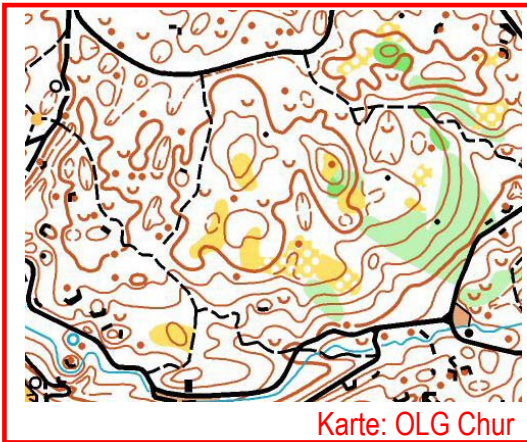
- Aktuelle Formulierung ist für die Darstellung von Routenwahl, Kartenelemente, etc. nicht mehr zeitgemäss > neue Drucktechniken
- Kartenherausgeber, Läufer/innen und SOLV haben ein grosses Interesse, dass unsere OL Karten und nicht ausländische im "OL Fachzeitschrift" verwendet werden
- Rahmenbedingungen:
  - Nicht ganze OL Karten sondern nur begrenzte Ausschnitte, d.h. 50% der Fläche, maximal aber 100 cm<sup>2</sup>
    - > wenn Fläche grösser, Einverständnis des Herausgebers
  - nur für "OL Fachzeitschrift" und "SOLV Kommissionen im Internet"
  - SOLV ist dazu berechtigt, da er Dienstleistungen (OL+U, KA, KK, etc.) für den Herausgeber erbringt

# Anpassung Kartenreglement

## Verwendung "Kartenausschnitte"



Schweizerischer Orientierungslauf-Verband  
Fédération suisse de course d'orientation  
Federazione svizzera di corsa d'orientamento  
Swiss orienteering federation



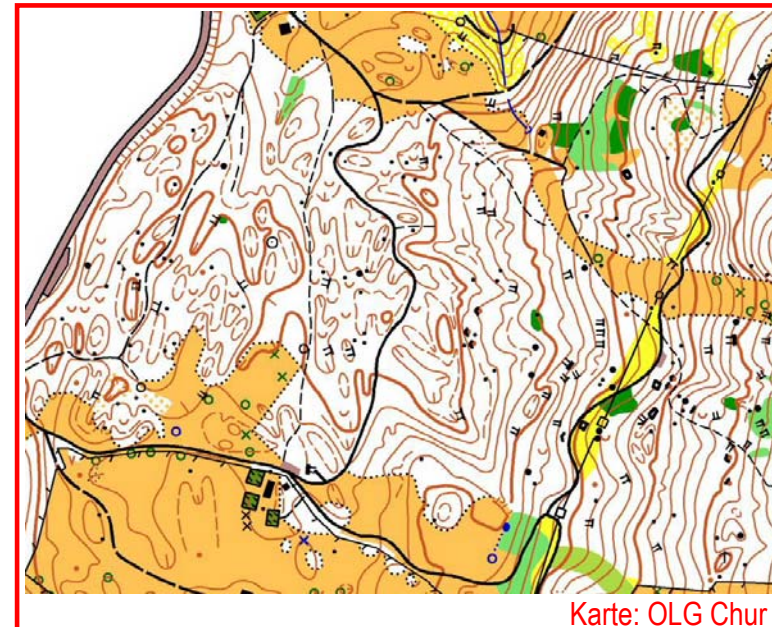
Karte: OLG Chur

### Ohne Einverständnis des Herausgebers

- ✓ Karten-Ausschnitte von max. 50% der Fläche, maximal aber 100 cm<sup>2</sup>
- ✓ mit Quellenangabe

### Mit Einverständnis des Herausgebers

- ✓ Karten-Ausschnitte grösser als 50% der Fläche, und grösser als 100 cm<sup>2</sup>
- ✓ mit Quellenangabe
- Gesetzliche Reproduktionsbewilligungen ist immer notwendig



Karte: OLG Chur



# Anpassung Kartenreglement

## Art 17 "Rechte an OL Karten"

---



Schweizerischer Orientierungslauf-Verband  
Fédération suisse de course d'orientation  
Federazione svizzera di corsa d'orientamento  
Swiss orienteering federation

- 1 Jede Reproduktion von OL Karten oder Verwendung von entsprechenden Datensätzen, auch auszugsweise, ist nur mit dem Einverständnis des Herausgebers gestattet.
- 2 Für die Illustration dürfen OL-Kartenausschnitte von allen OL-Karten, welche beim SOLV registriert sind, wie folgt veröffentlicht werden:
  - a) Bis zu einer Grösse von 50% der kartierten Fläche, aber maximal 100 cm<sup>2</sup> mit entsprechenden Quellenangaben ohne Rücksprache des Herausgebers in der SOLV-Verbandszeitschrift (OL Fachschrift) und durch SOLV Kommissionen auf der offiziellen Homepage des Verbandes (SOLV).
  - b) Bei grösseren Kartenausschnitten ist das Einverständnis des Herausgebers notwendig.
- 3 Für die notwendigen gesetzlichen Reproduktionsbewilligungen der amtlichen Vermessung (Vermessungsdirektion/Swisstopo) ist der Reproduzierende verantwortlich

# Kurse 2005



Schweizerischer Orientierungslauf-Verband  
Fédération suisse de course d'orientation  
Federazione svizzera di corsa d'orientamento  
Swiss orienteering federation

- Kartenaufnehmerkurse national (Einsteiger/Fortgeschrittene)
  - Sa. 19.3.05 und Sa. 9.4.05, in Zollikofen (Region BE/SO)
  - Sa. 16.4.05 und Sa. 30.4.05, in Zürich (Region ZH/SH)
- OCAD Kartenzeichnungskurs
  - im Herbst/Winter 05 geplant
- Kurse werden in der OL Fachzeitschrift ausgeschrieben
- Verschiedene Kartenaufnehmer Kurse für Einsteiger/Innen werden regional mit fachlicher Mithilfe der Kartenkonsulenten angeboten
- Nächste Kärtelertagung am 19. 11. 2005 in Aarau
- Aktuelle Infos (inkl. Tagungsunterlagen) unter [www.o-l.ch/\(karten\)](http://www.o-l.ch/(karten))