

TRUBSCHACHER-OL

Sörenberg / Salwiden

1 : 10'000
AEQUIDISTANZ 10m
N ↑ N

Bewilligung V+D vom 15. 1. 1970

Obersteckholz

Masstab 1:25000

Aequidistanz 10 m

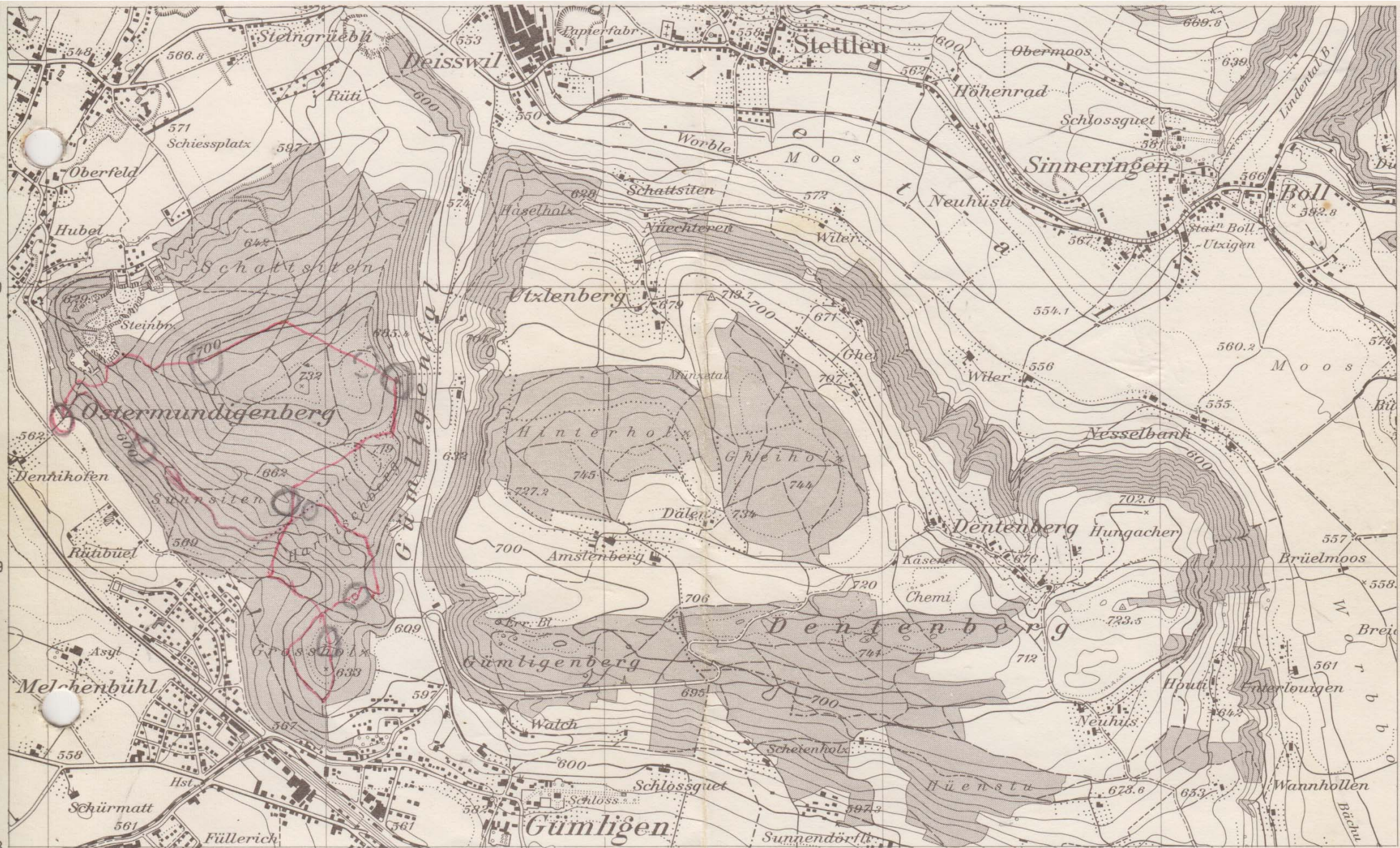
Reproduziert mit Bew. der Eidg. Landestopographie vom 7. 8. 1969

Druck auf



H. & P. Lüscher, Aarau





TÜFELSBURG 1:20'000

HÖHENKURVEN 10m ZWISCHENKURVEN 5m

STAND: FRÜHJAHR 1970

AUFNAHME: FRITZ SIEBER, HU KNÖRR

ZEICHNUNG: B. HUGI



OLG Oberwil

Kat.

OW

Nr.

Zielzeit:

11, 15

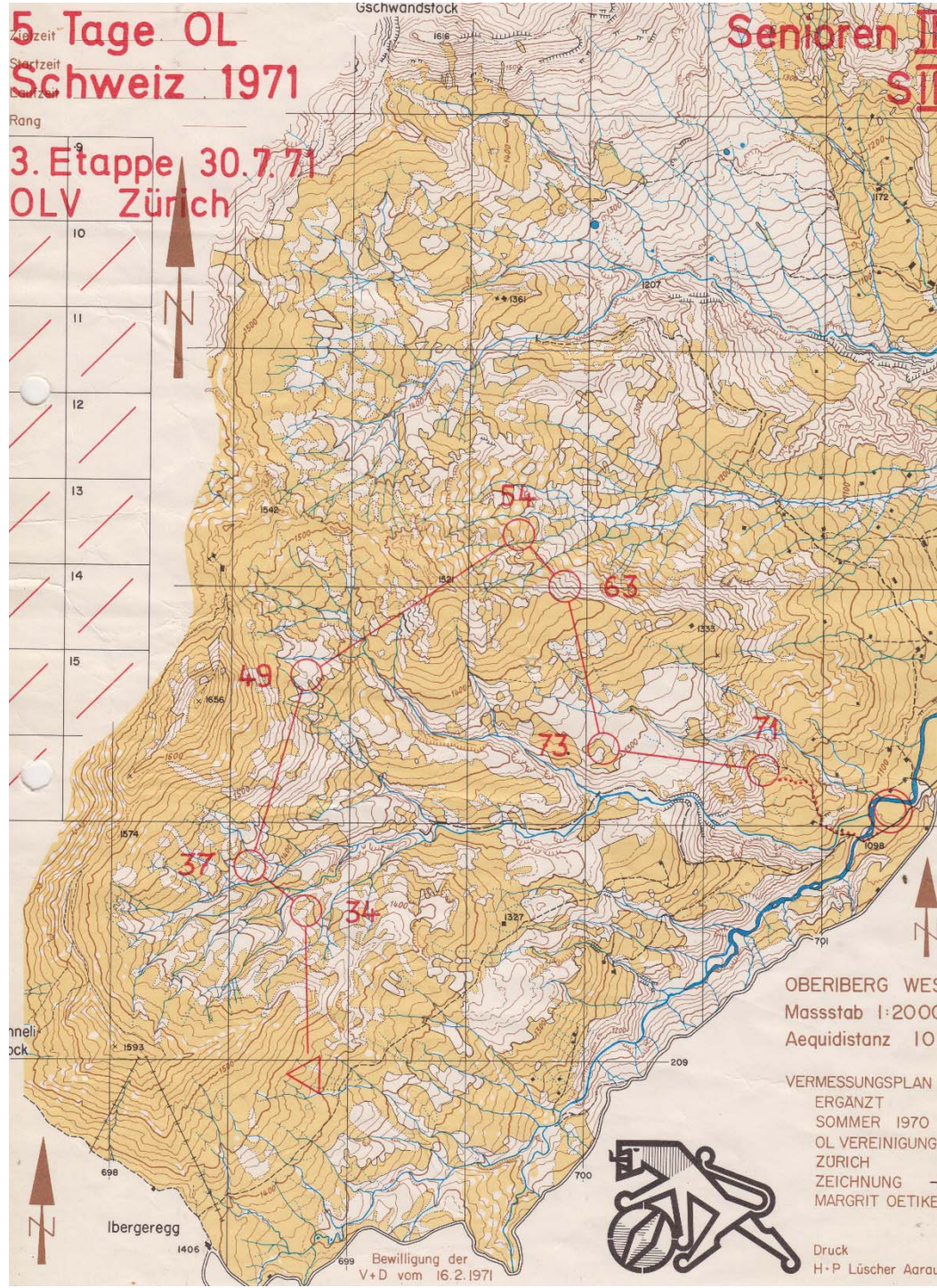
19
18
17
16
15
14
13
12
11
10
9

5. Tage OL
Schweiz 1971

Senioren II
S II

3. Etappe 30.7.71
OLV Zürich

10	/ /
11	/ /
12	/ /
13	/ /
14	/ /
15	/ /



OBERIBERG WES
Massstab 1:2000
Aequidistanz 10m

VERMESSUNGSPLAN
ERGÄNZT
SOMMER 1970
OL VEREINIGUNG
ZÜRICH
ZEICHNUNG +
MARGRIT OETIKER



Bewilligung der
V+D vom 16.2.1971

Druck
H+P Lüscher Aarau

anco neuchâtel

relevé : jean-françois mathiez, kurt frey
michel duruz
dessin : roland hirter
impression : h + p lüscher aarau, sur syntoal
autorisation : d. + m.c. du 25.4.73
déclinaison : 3°/43' ouest

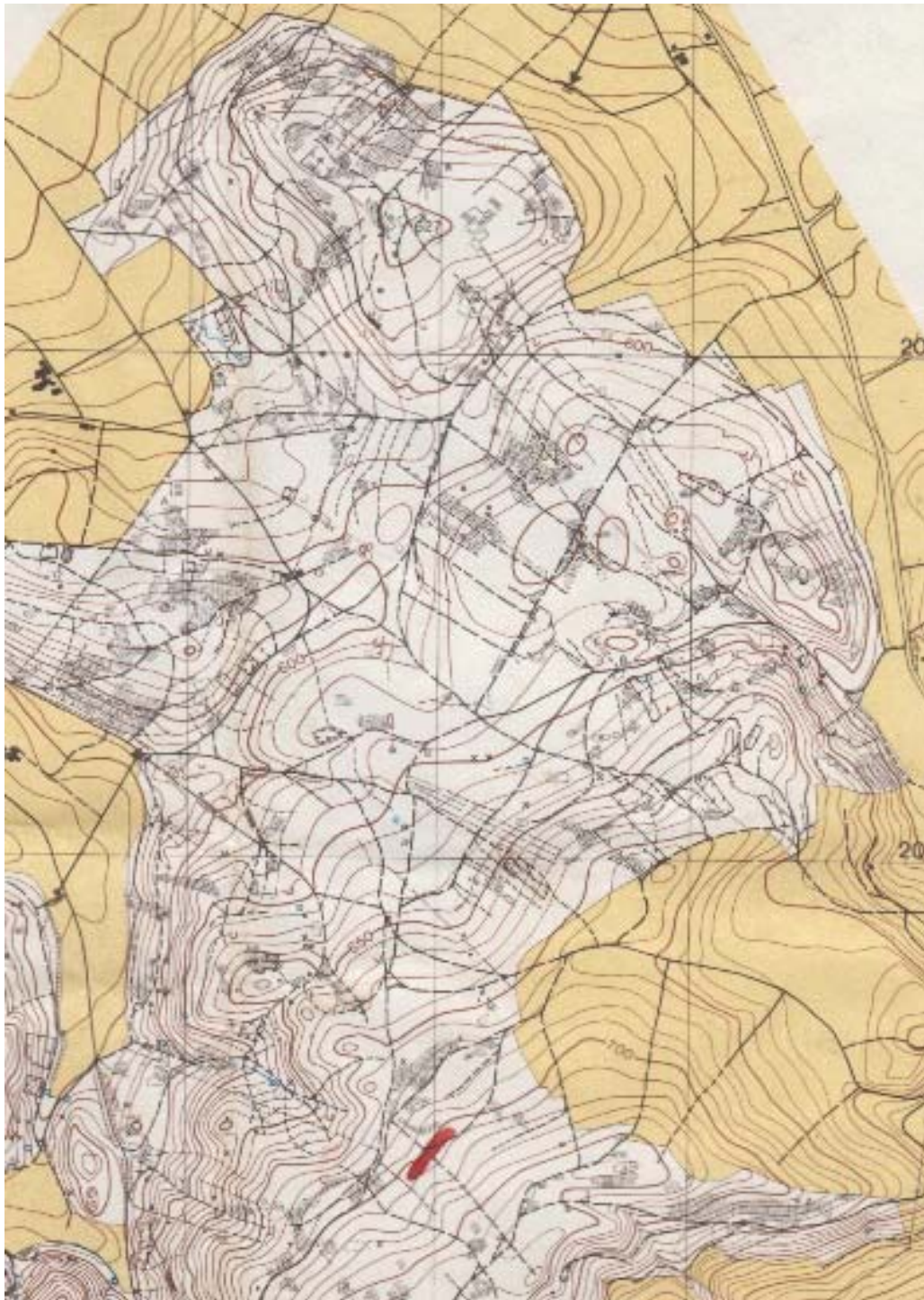


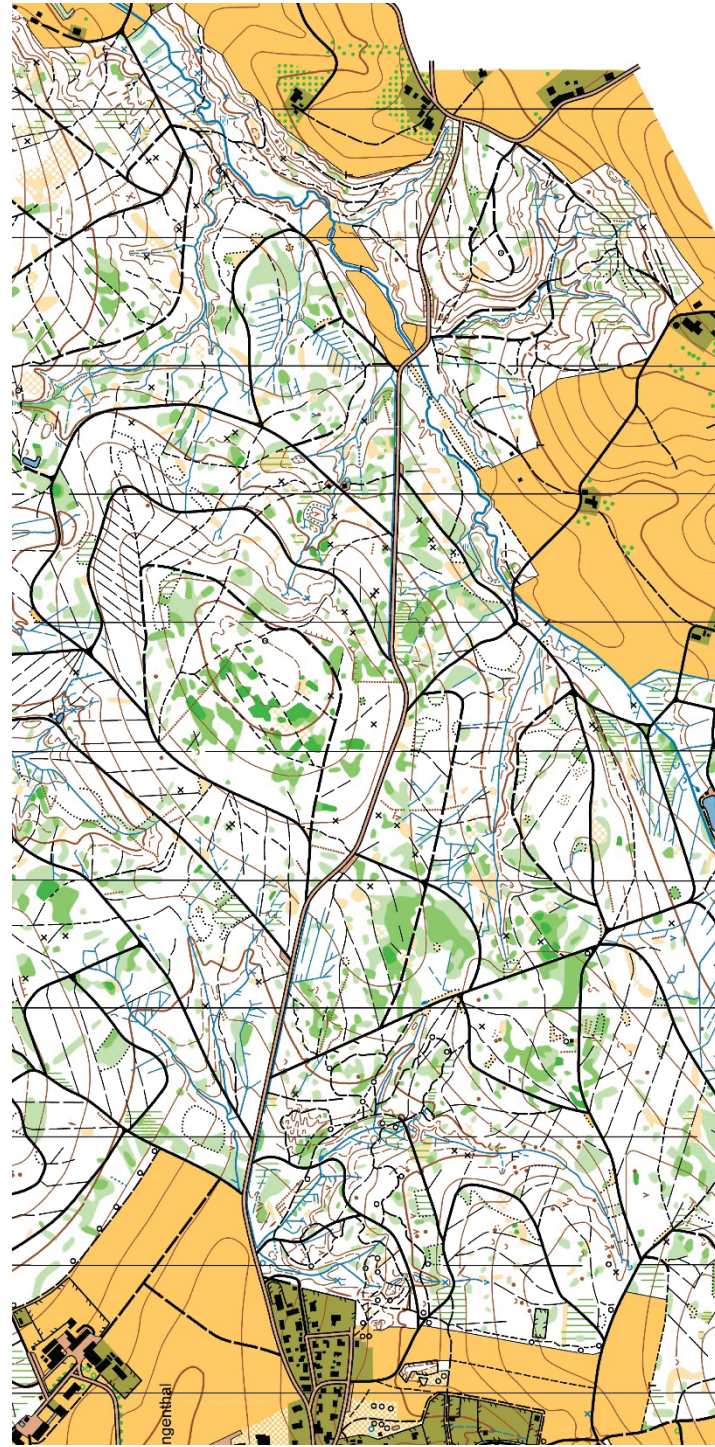
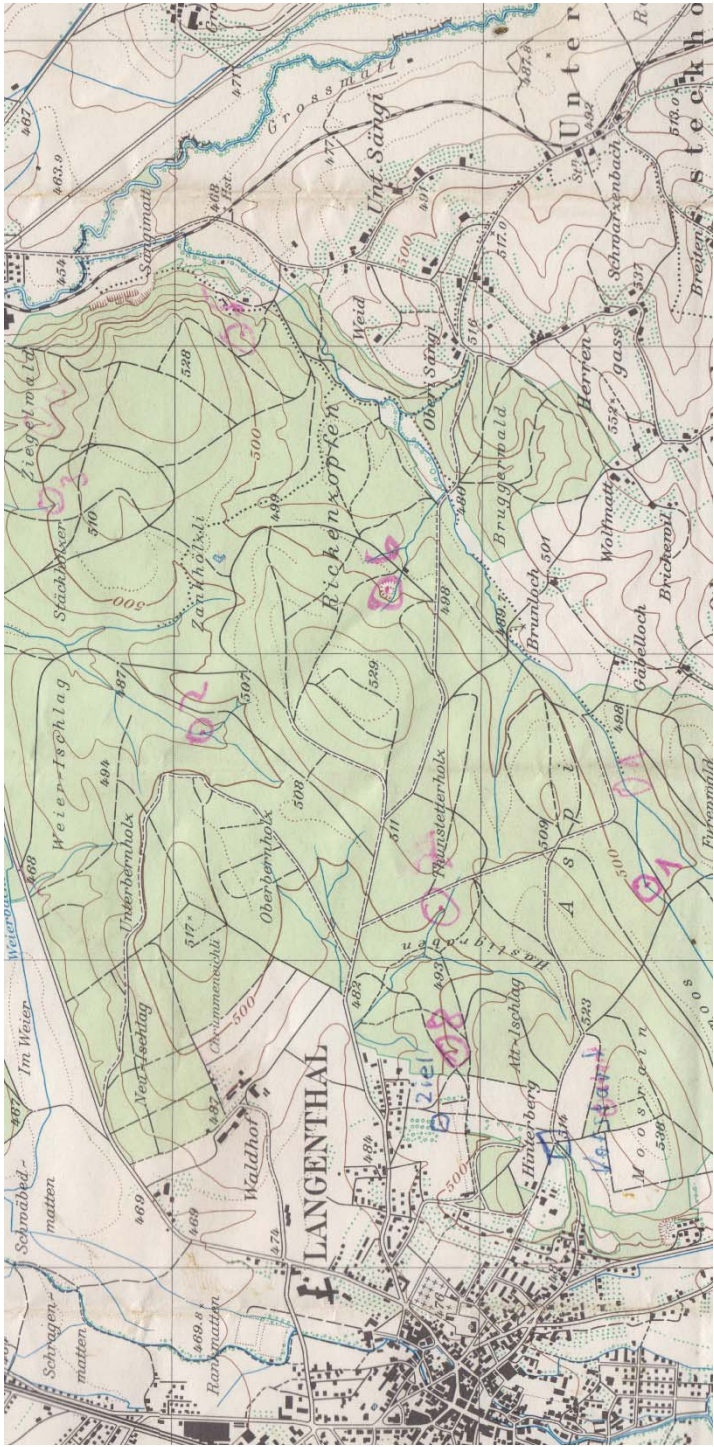
200

198



- | | |
|---|---|
| 1 | 1 |
| 2 | 1 |
| 3 | 1 |
| 4 | 2 |
| 5 | 1 |
| 6 | 2 |
| 7 | 1 |









KERNWALD

massstab 1:10000 aequidistanz 5 m
stand winter 1973/74

1	2	3	4
90	78	45	
9	10	11	1
51	54	58	

