



Schweizerische Eidgenossenschaft
Confédération suisse
Confederazione Svizzera
Confederaziun svizra

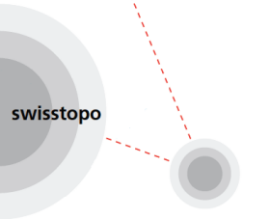
Bundesamt für Landestopografie swisstopo
Kommunikation

wissen wohin
savoir où
sapere dove
knowing where

Geodaten von swisstopo als Grundlage für OL-Karten – eine Übersicht

19. Januar 2019

Ruedi Bösch, Kommunikation swisstopo





Agenda

- Datenerhebung
- Welche Geodaten gibt es?
 - Luftbildstreifen
 - LiDAR-Daten
- Abgeleitete Produkte
 - Landschaftsmodelle
 - Höhenmodelle
 - Orthobilder
 - Geodatenviewer
- Datenbezug



Agenda

- Datenerhebung
- Welche Geodaten gibt es?
 - Luftbildstreifen
 - LiDAR-Daten
- Abgeleitete Produkte
 - Landschaftsmodelle
 - Höhenmodelle
 - Orthobilder
 - Geodatenviewer
- Datenbezug







SH120
Sensor Head

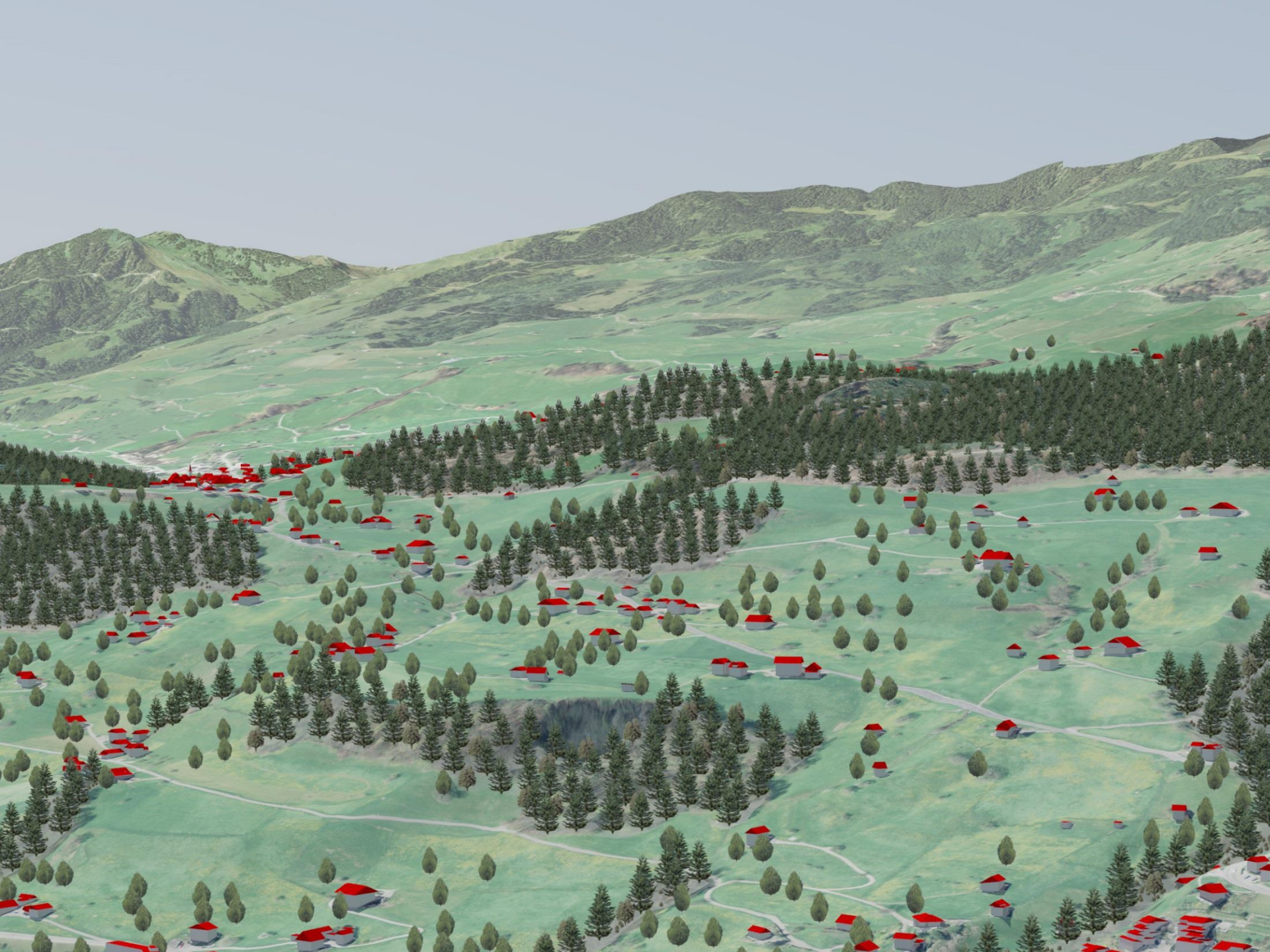
19910

33304
33304

✓

CC3x

© 2004 Leica Geosystems AG





Agenda

- Datenerhebung
- Welche Geodaten gibt es?
 - Luftbildstreifen
 - LiDAR-Daten
- Abgeleitete Produkte
 - Landschaftsmodelle
 - Höhenmodelle
 - Orthobilder
 - Geodatenviewer
- Datenbezug



LiDAR –Daten

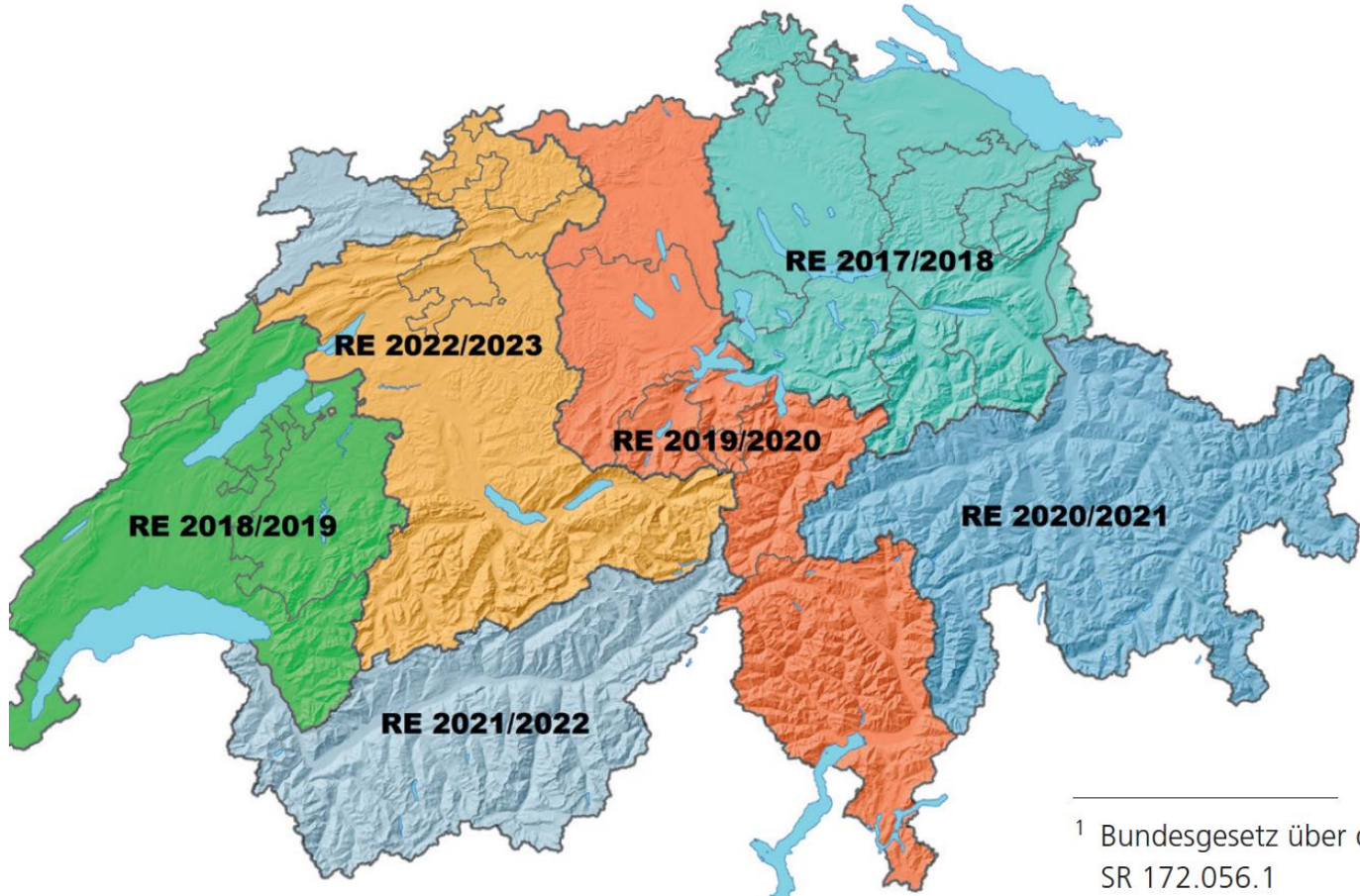
(Light Detection And Ranging)







Planung für die Beschaffung von LiDAR-Daten



[Mehr Informationen zur Beschaffung von LiDAR-Daten](#)



Agenda

- Datenerhebung
- Welche Geodaten gibt es?
 - Luftbildstreifen
 - LiDAR-Daten
- Abgeleitete Produkte
 - Landschaftsmodelle
 - Höhenmodelle
 - Orthobilder
 - Geodatenviewer
- Datenbezug



Agenda

- Datenerhebung
- Welche Geodaten gibt es?
 - Luftbildstreifen
 - LiDAR-Daten
- Abgeleitete Produkte
 - Landschaftsmodelle
 - Höhenmodelle
 - Orthobilder (SWISSIMAGE)
 - Geodatenviewer
- Datenbezug



Agenda

- Datenerhebung
- Welche Geodaten gibt es?
 - Luftbildstreifen
 - LiDAR-Daten
- Abgeleitete Produkte
 - Landschaftsmodelle
 - Höhenmodelle
 - Orthobilder (SWISSIMAGE)
 - Geodatenviewer
- Datenbezug



Agenda

- Datenerhebung
- Welche Geodaten gibt es?
 - Luftbildstreifen
 - LiDAR-Daten
- Abgeleitete Produkte
 - Landschaftsmodelle
 - Höhenmodelle
 - Orthobilder
 - [Geodatenviewer map.geo.admin.ch](http://map.geo.admin.ch)
- Datenbezug



Agenda

- Datenerhebung
- Welche Geodaten gibt es?
 - Luftbildstreifen
 - LiDAR-Daten
- Abgeleitete Produkte
 - Landschaftsmodelle
 - Höhenmodelle
 - Orthobilder
 - Geodatenviewer
- Datenbezug



**Bundesamt für Landestopografie
swisstopo**

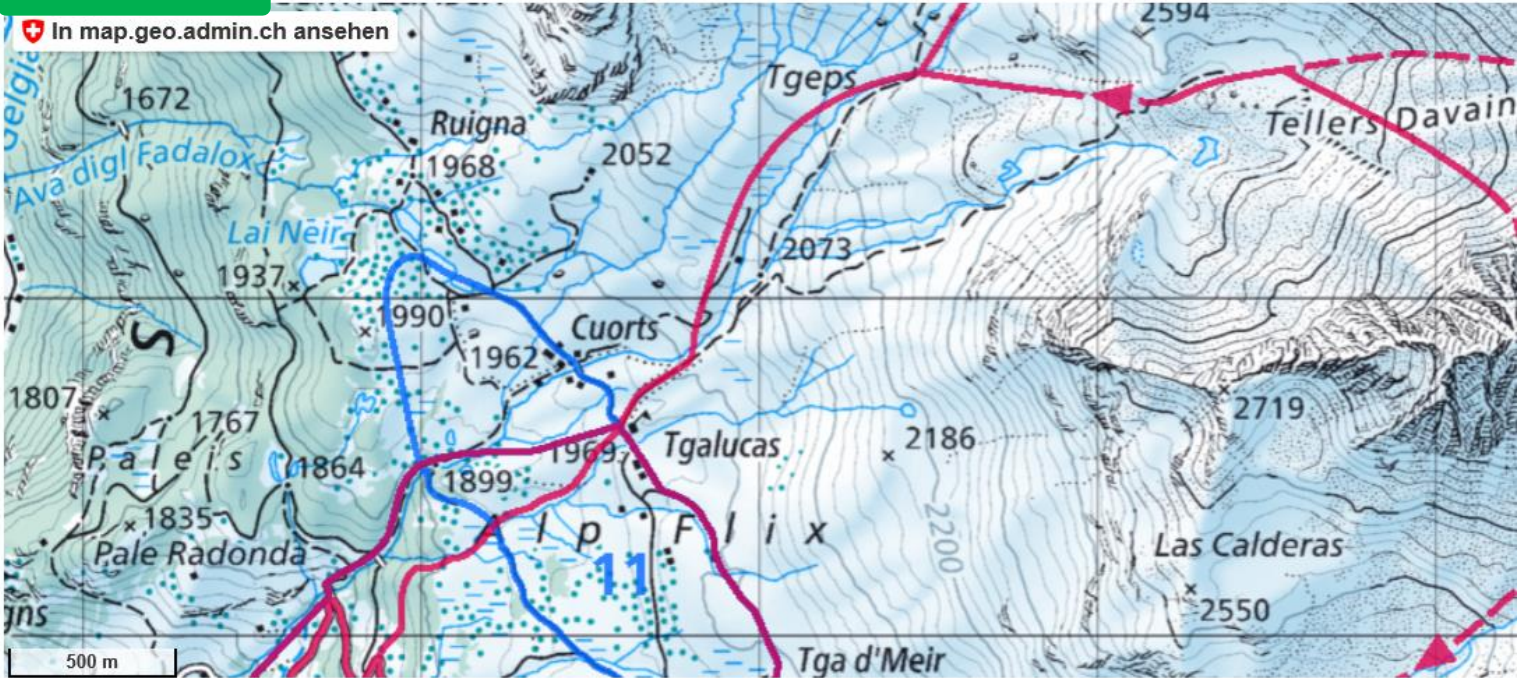
**Produkte und
Applikationen**

Dienstleistungen

Karten und Daten
online

Wissen und Fakten

Über swisstopo





Schweizerische Eidgenossenschaft
Confédération suisse
Confederazione Svizzera
Confederaziun svizra

Bundesamt für Landestopografie
swisstopo

swisstopo Onlineshop

Suche

Produkte und Applikationen

Dienstleistungen

Karten und Daten online

Wissen und Fakten

Über swisstopo

Startseite

Karten

Atlanten

Bilder

Höhenmodelle

swissALTI3D

swissSURFACE3D

swissBATHY3D

DHM25

DHM25/200

DOM

geodata@swisstopo.ch

Sie sind nicht ein

[Anmelden](#)

Keine Artikel im

[Warenkorb](#)

Kontakt

Bundesamt für
Landestopogra-
Seftigenstrasse
3084 Wabern

Tel. **+41 58 46**

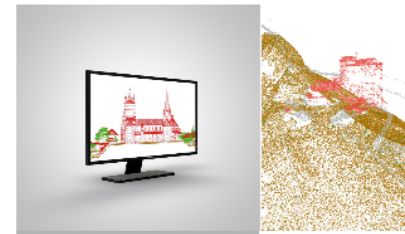
[E-Mail](#)

swissALTI3D



swissALTI3D ist ein sehr präzises digitales Höhenmodell, welches die Oberfläche der Schweiz ohne Bewuchs und Bebauung beschreibt. Es wird in einem Nachführungszyklus von 6 Jahren aktualisiert.

swissSURFACE3D



swissSURFACE3D beschreibt die Oberfläche der Schweiz mit allen natürlichen und künstlichen Elementen in Form einer klassifizierten Punktwolke. Die mit einem airborne LiDAR erhobenen Daten zeichnen sich durch eine hohe Punktdichte und