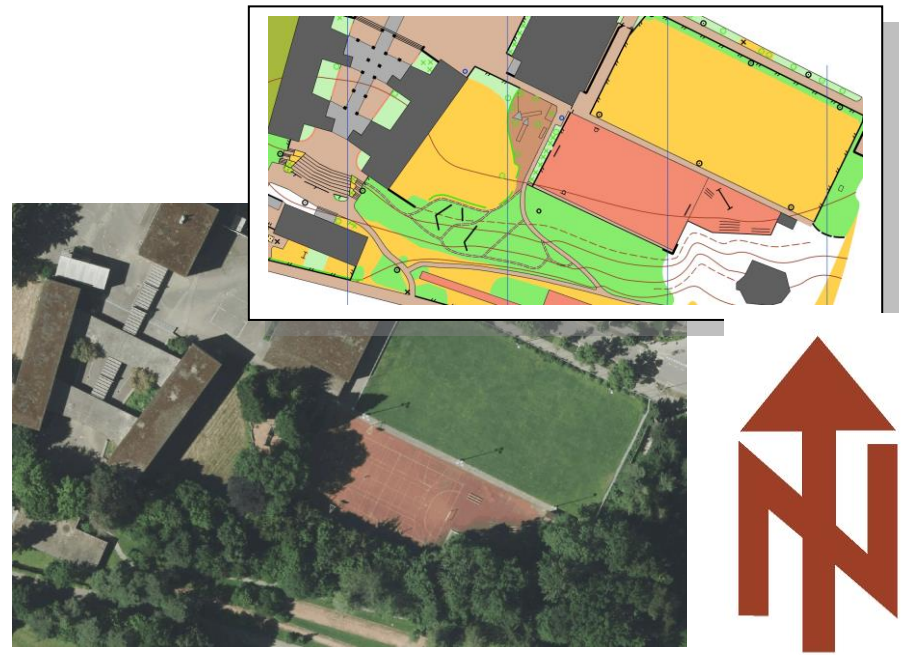


NORDA ganz einfach

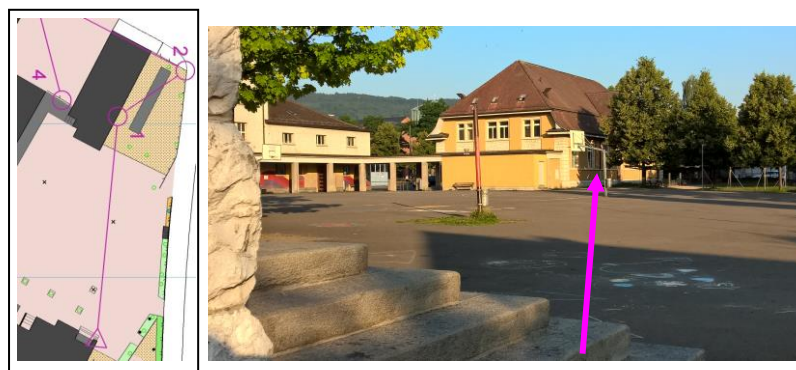
N Norden, Karte ausrichten

Die Karte ist ein Bild von oben. Deshalb die Karte immer so ausrichten, wie das Gelände ist. Der Nordpfeil oder Markantes (grosse Fläche, Bach, Kirchturm usw.) helfen beim Ausrichten.

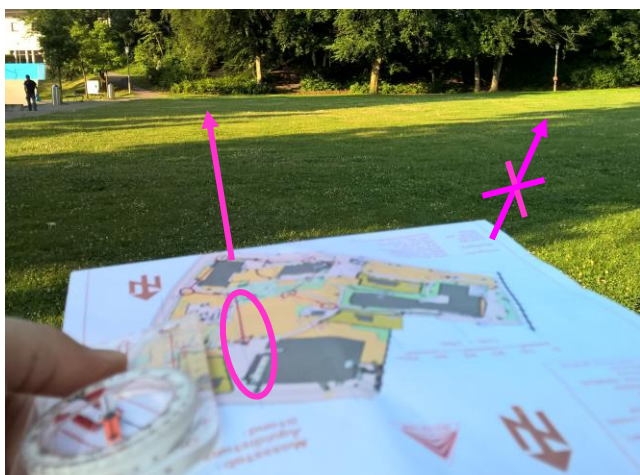


O Orientieren, Karte lesen (Weg zum nächsten Posten auf der Karte und im Gelände)

z.B: Quer über den Pausenplatz. Der Posten 1 steht neben der Turnhalle.



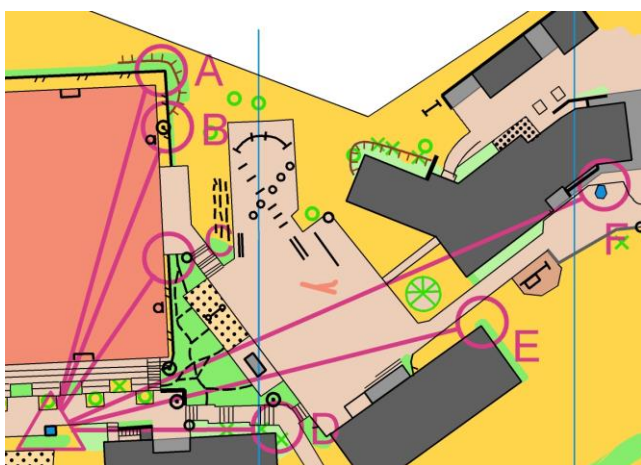
R



Richtung zum nächsten Posten

Karte jeweils so halten, dass der momentane Standpunkt richtung Bauchnabel weist, die Verbindung zum gewünschten Ort (Posten) in Laufrichtung. Wenn die Karte richtig ausgerichtet ist, weist die Richtung auf der Karte, genau zum nächsten Posten.

D



Distanz zum nächsten Posten

Wie weit geht es?
Weiter (A), nicht ganz ans Ende (B) oder in die Mitte (C) vom roten Platz?
Ist es am Ende des ersten (D), zweiten (E) oder dritten (F) Haus?
Andere Posten, irgendwo unterwegs, sind klar nicht die gewünschten Orte.

A Auf oder Ab

Nicht alle Schulhauskarten haben ein Geländemodell und Höhekurven. Treppen können dennoch anzeigen, wo es hinauf oder hinunter geht.

