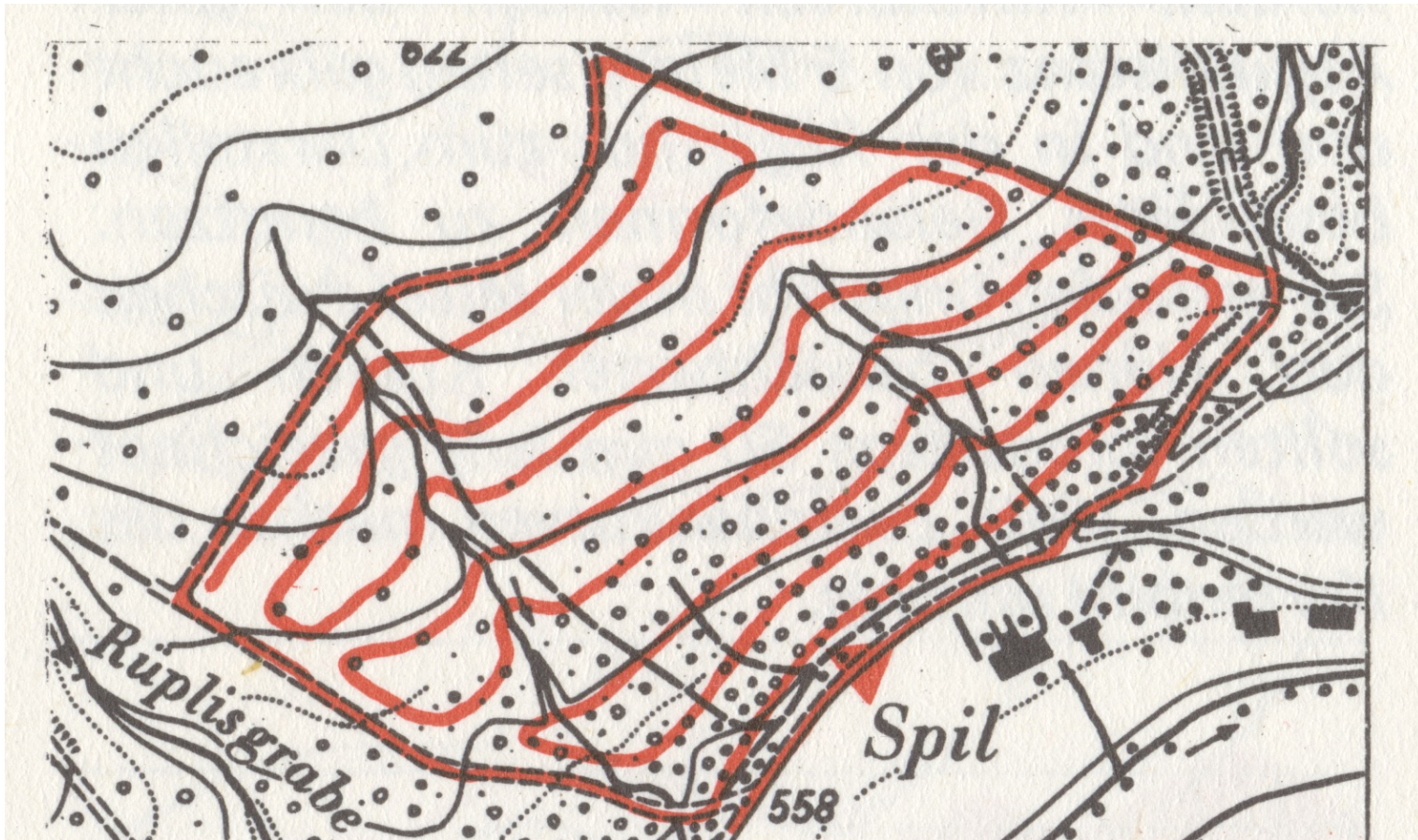


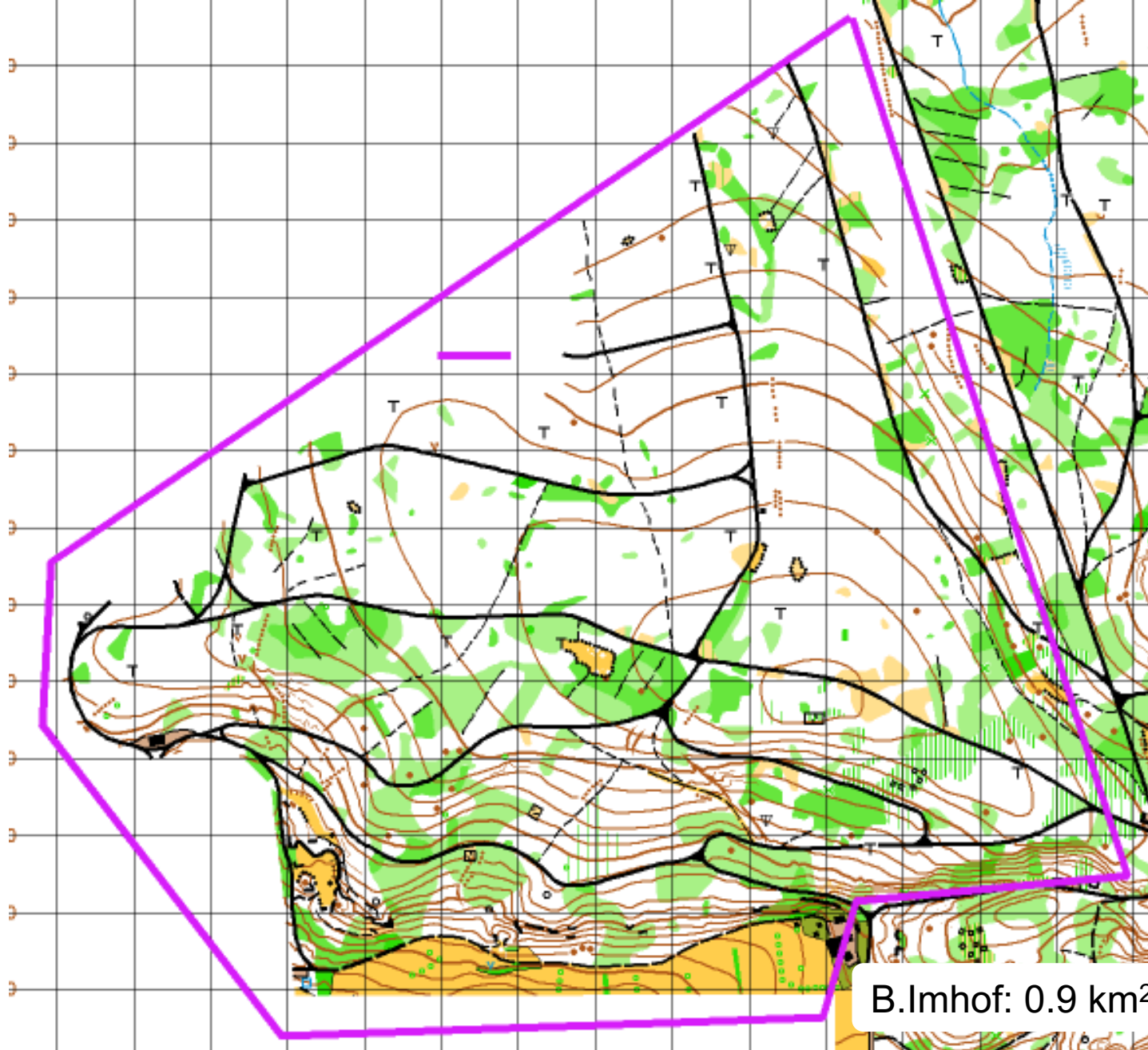
Agenda

- Rückblick Markus
- Ausbildung Markus
- Kartendruck / Farbreferenz Gian-Reto
- Diverses Fritz/Martin
- Pause
- **Bewegungsalgorithmen bei der Kartenaufnahme** Martin
- Kartentool & OmapCH Fritz/Camilla
- OCAD News Gian-Reto
- Verschiedenes / Ausblick 2024 Markus

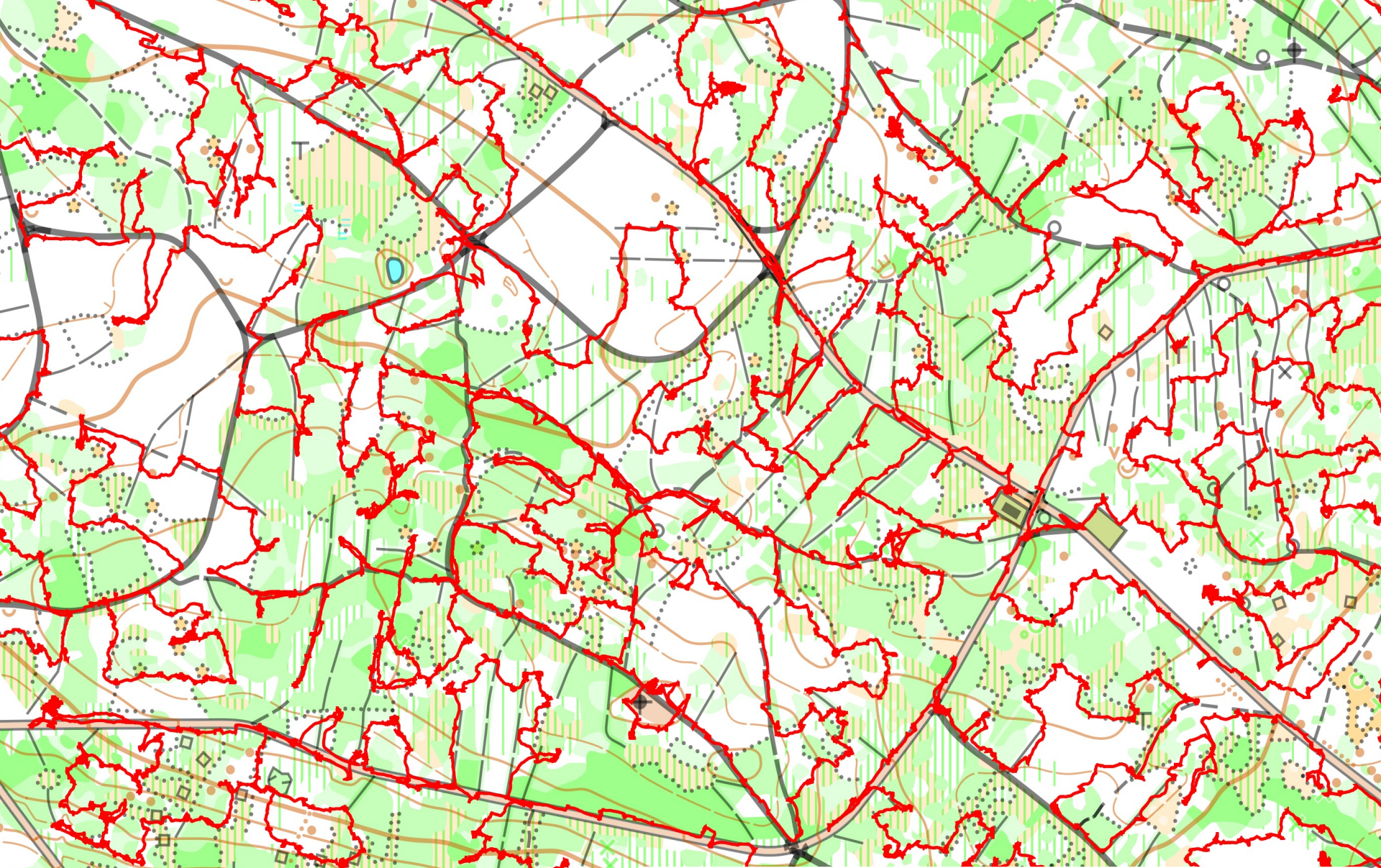
Bewegungsalgorithmen bei der Kartenaufnahme



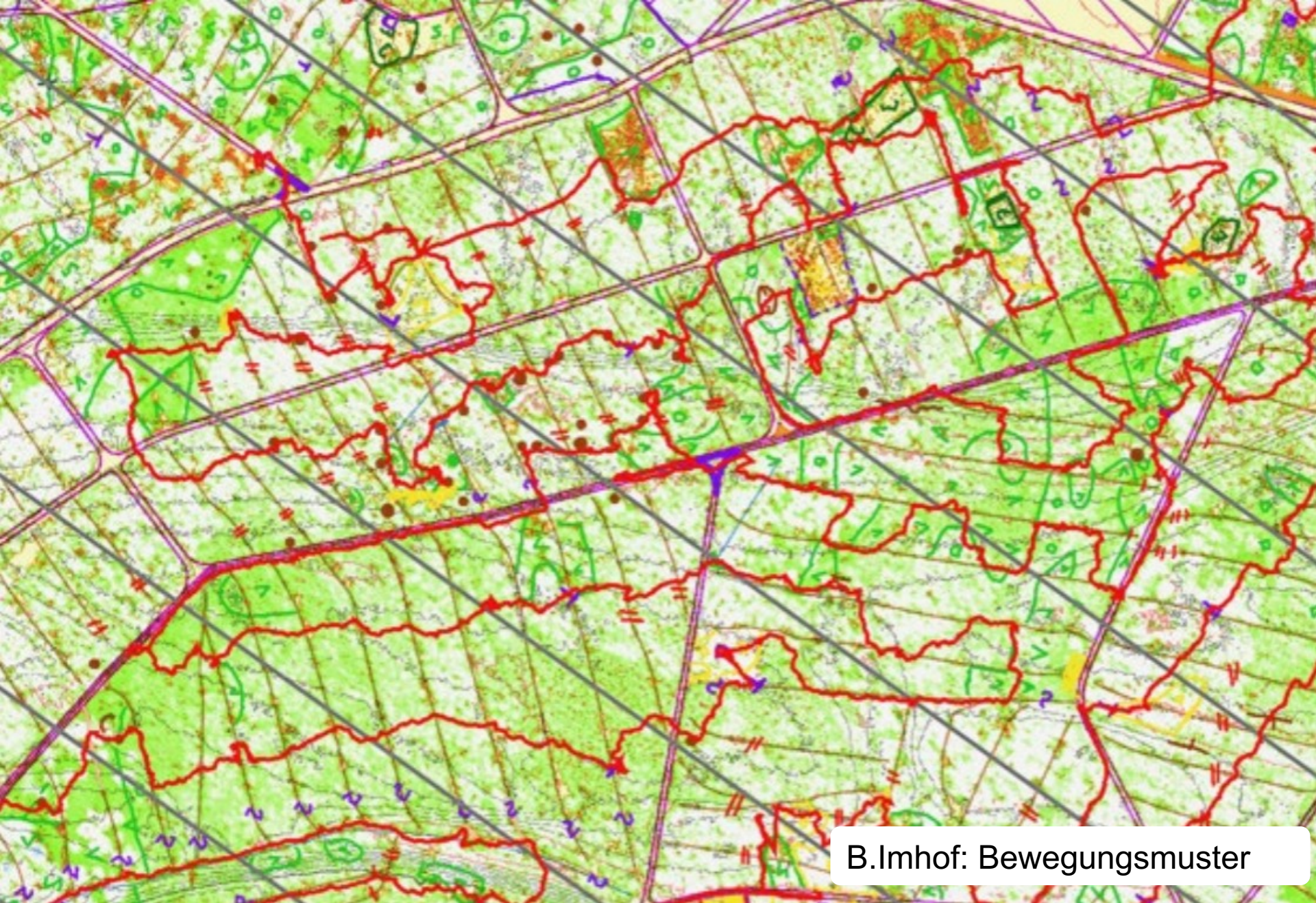
Aus: Anleitung zur Herstellung von OL-Karten, 1979. Fläche 0.1 km²



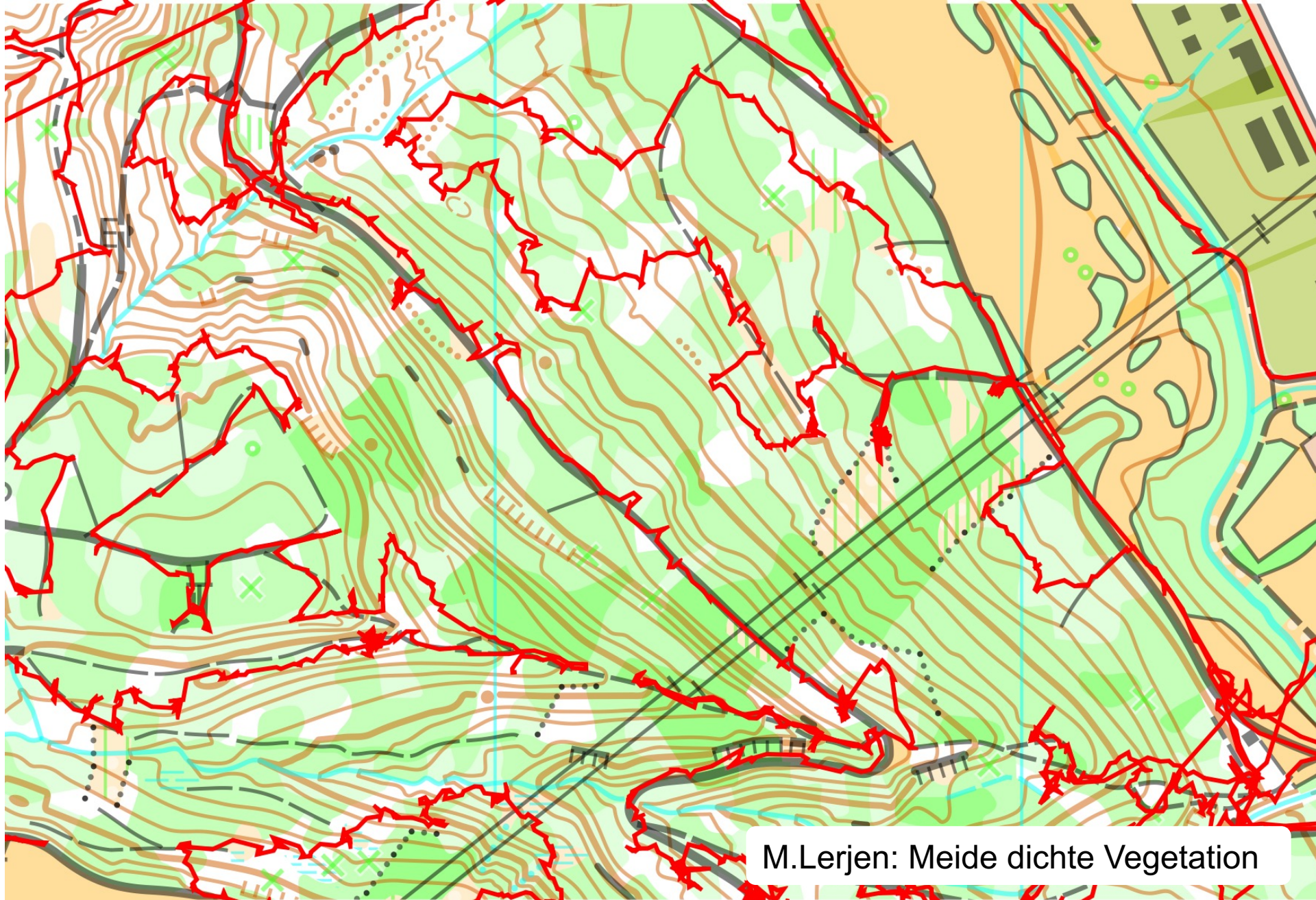
B.Imhof: 0.9 km² an einem Tag



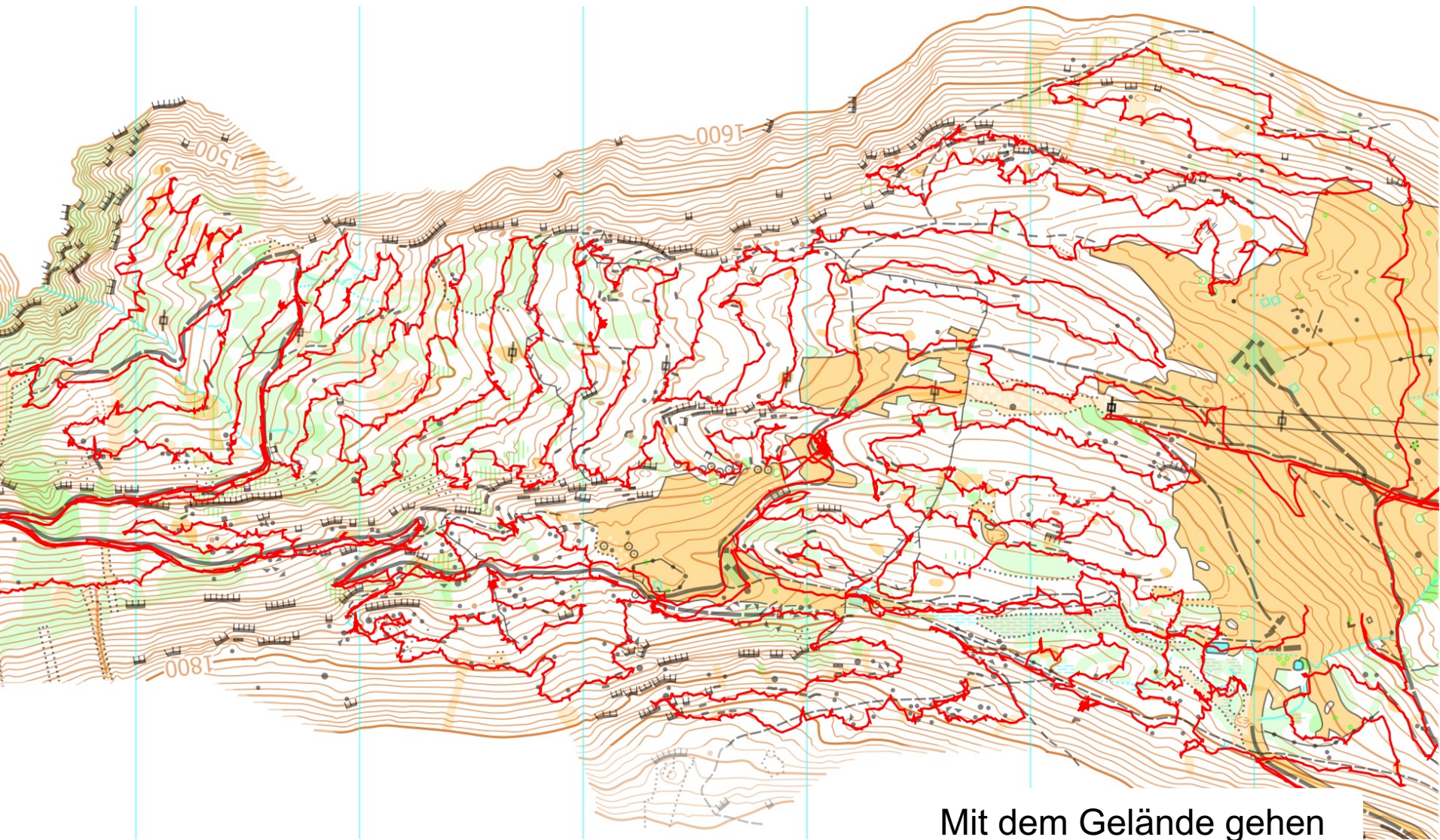
Bewegungsmuster Hardwald 0.17km² pro Tag



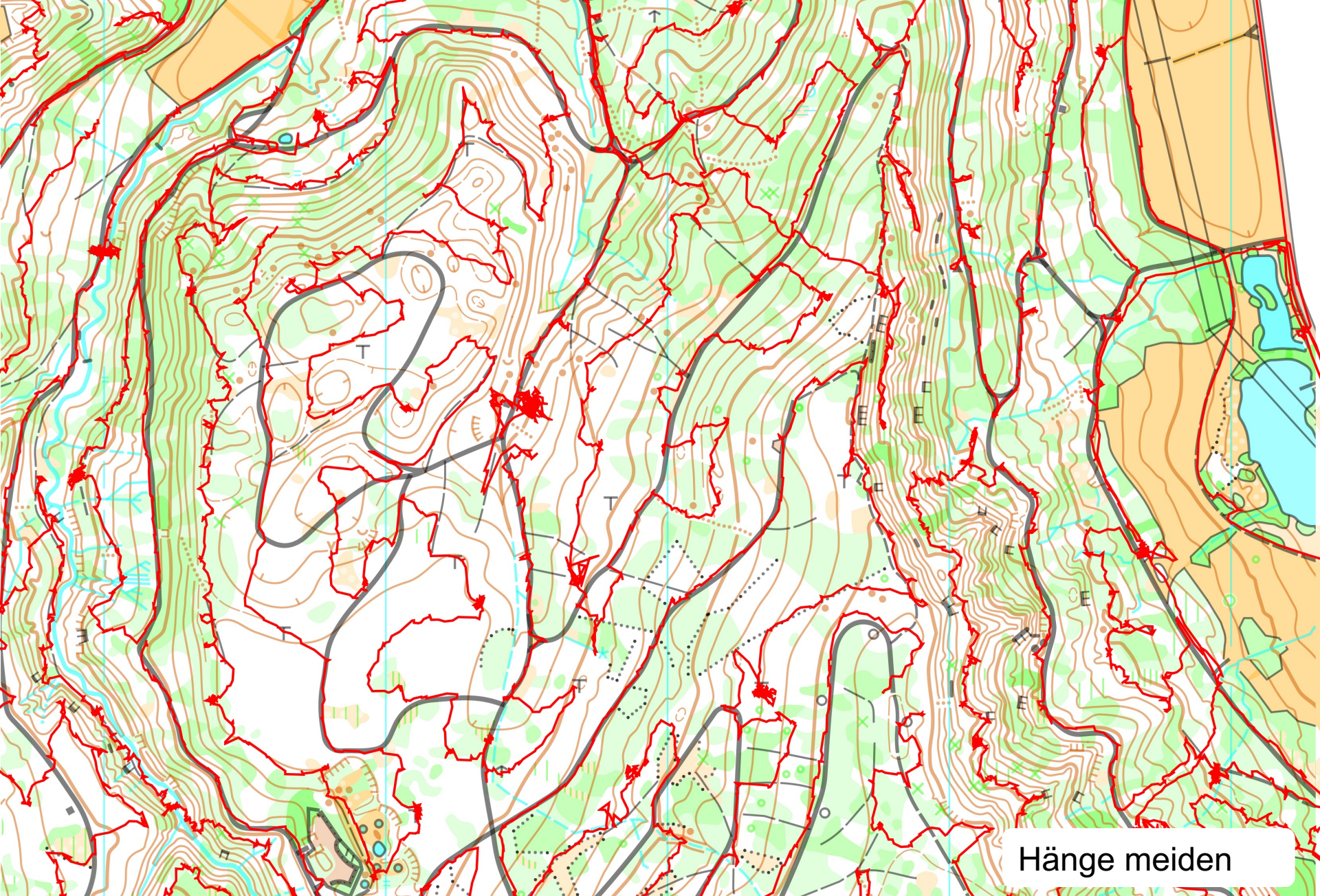
B.Imhof: Bewegungsmuster



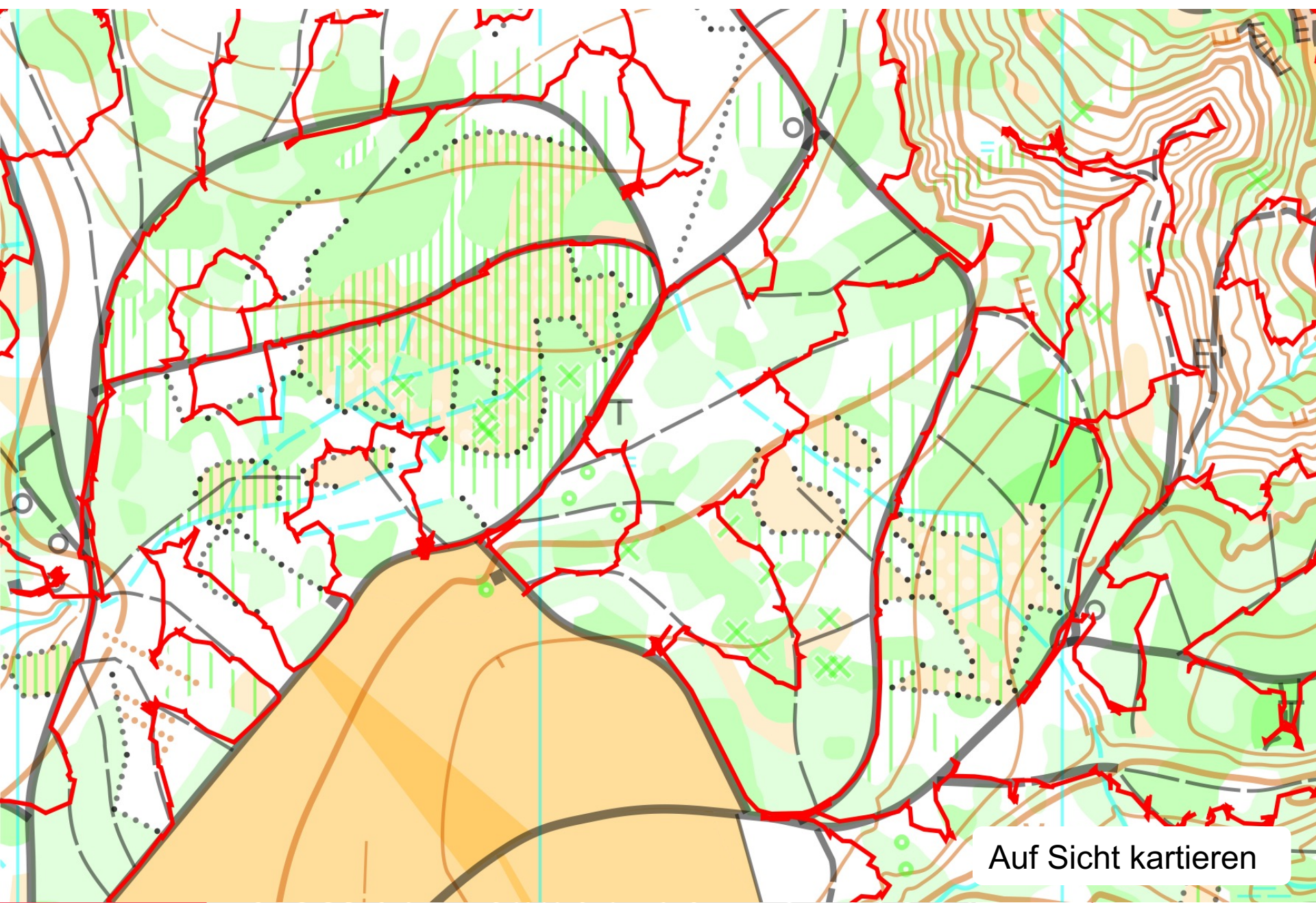
M.Lerjen: Meide dichte Vegetation



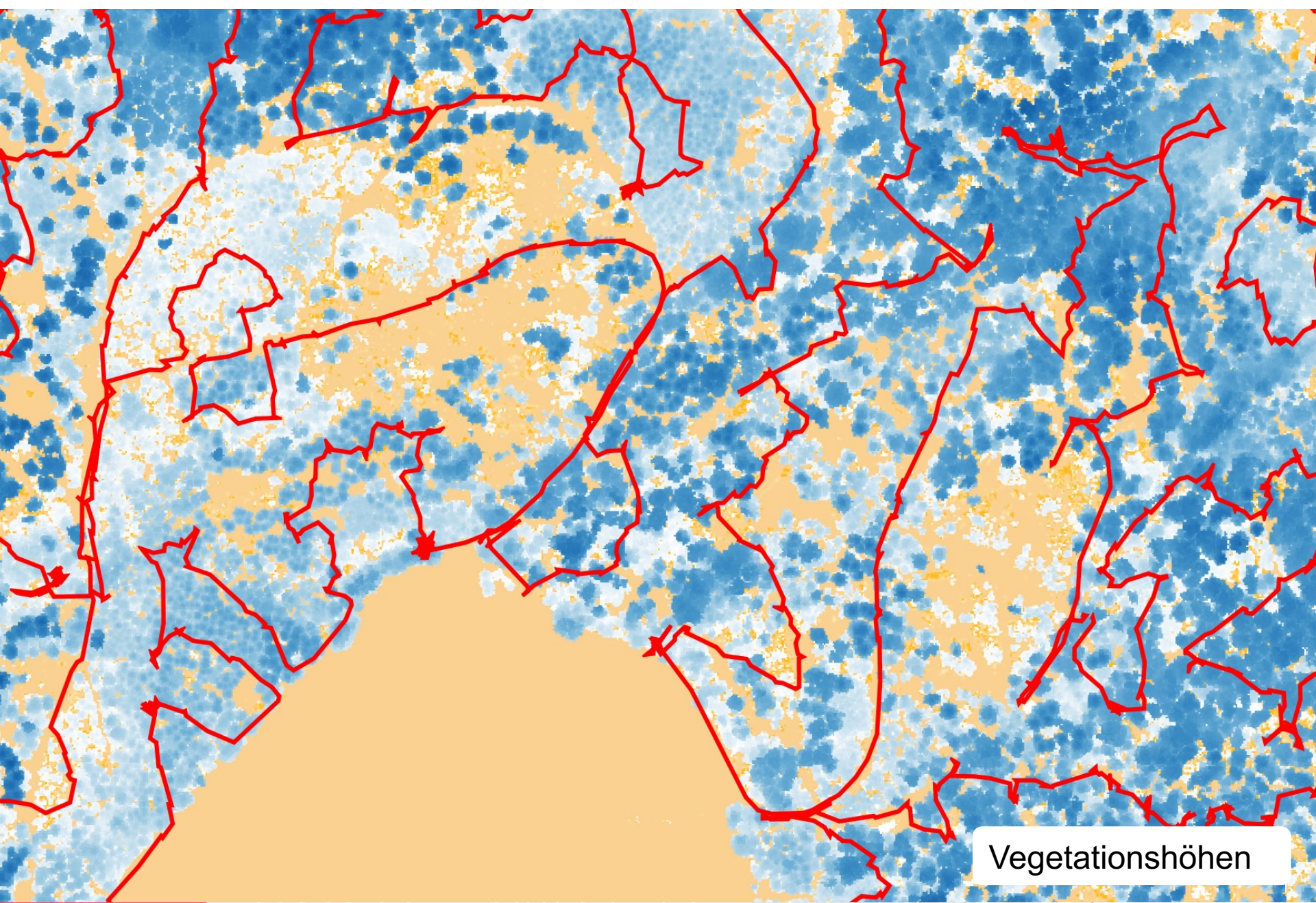
Mit dem Gelände gehen



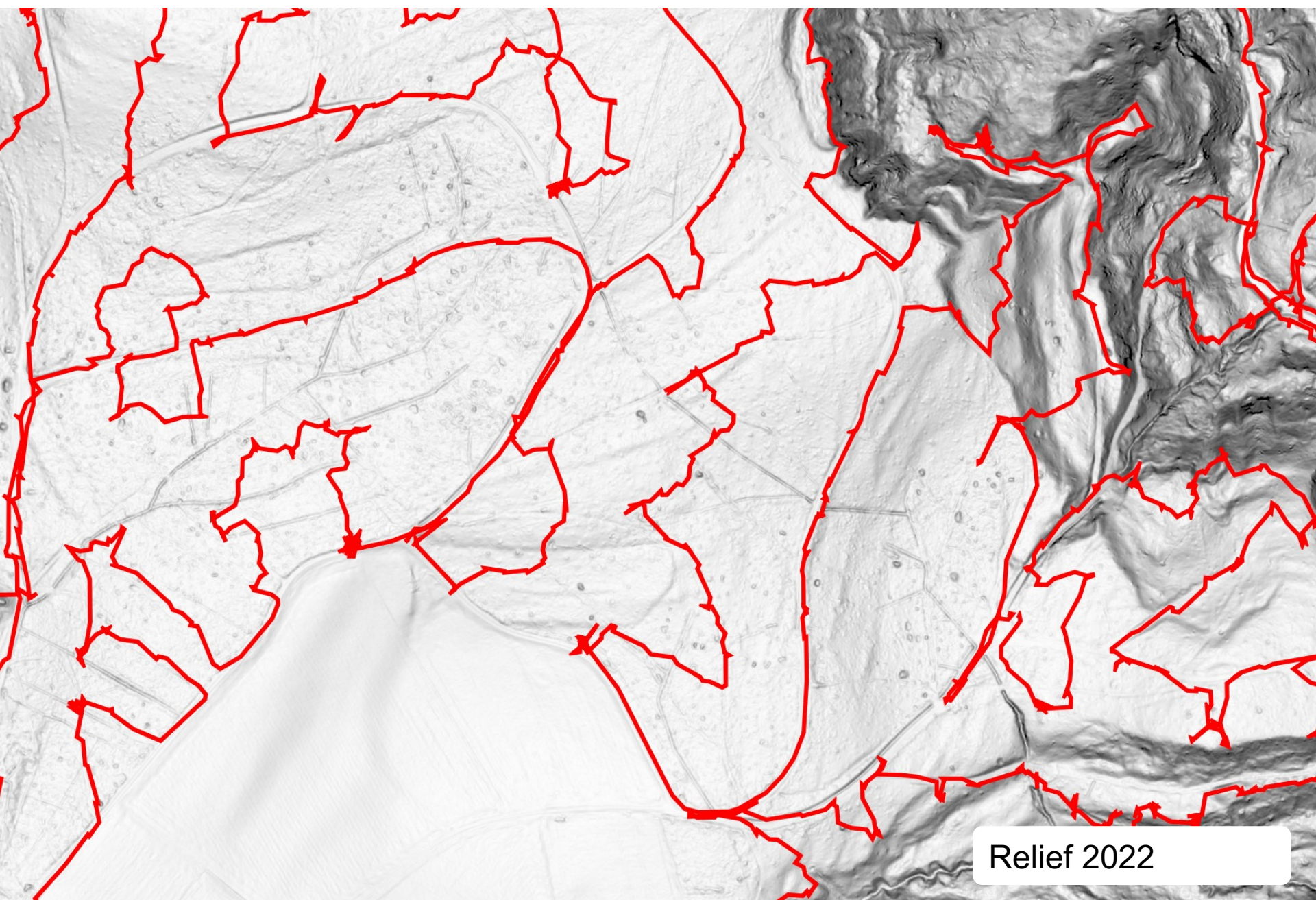
Hänge meiden



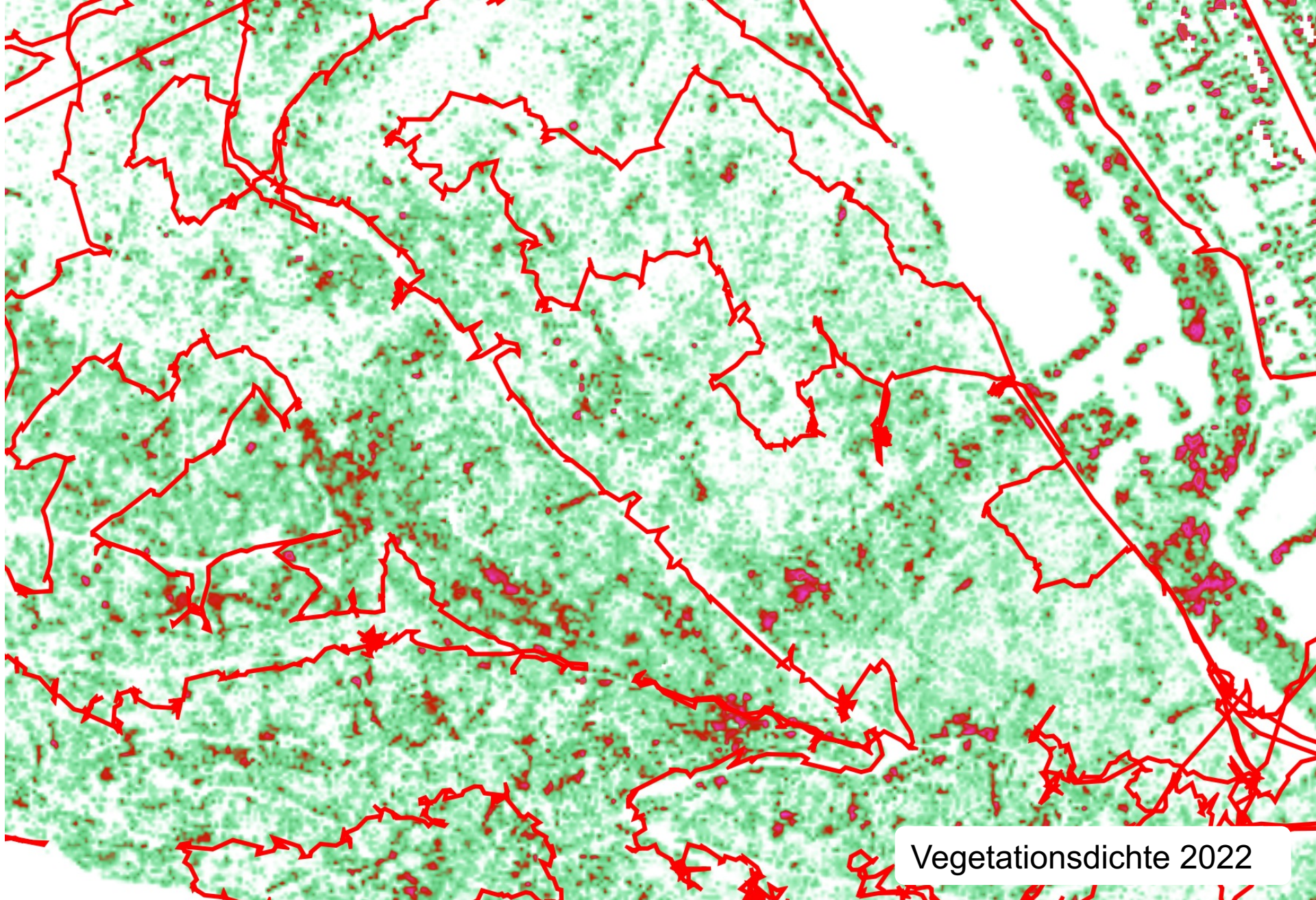
Auf Sicht kartieren



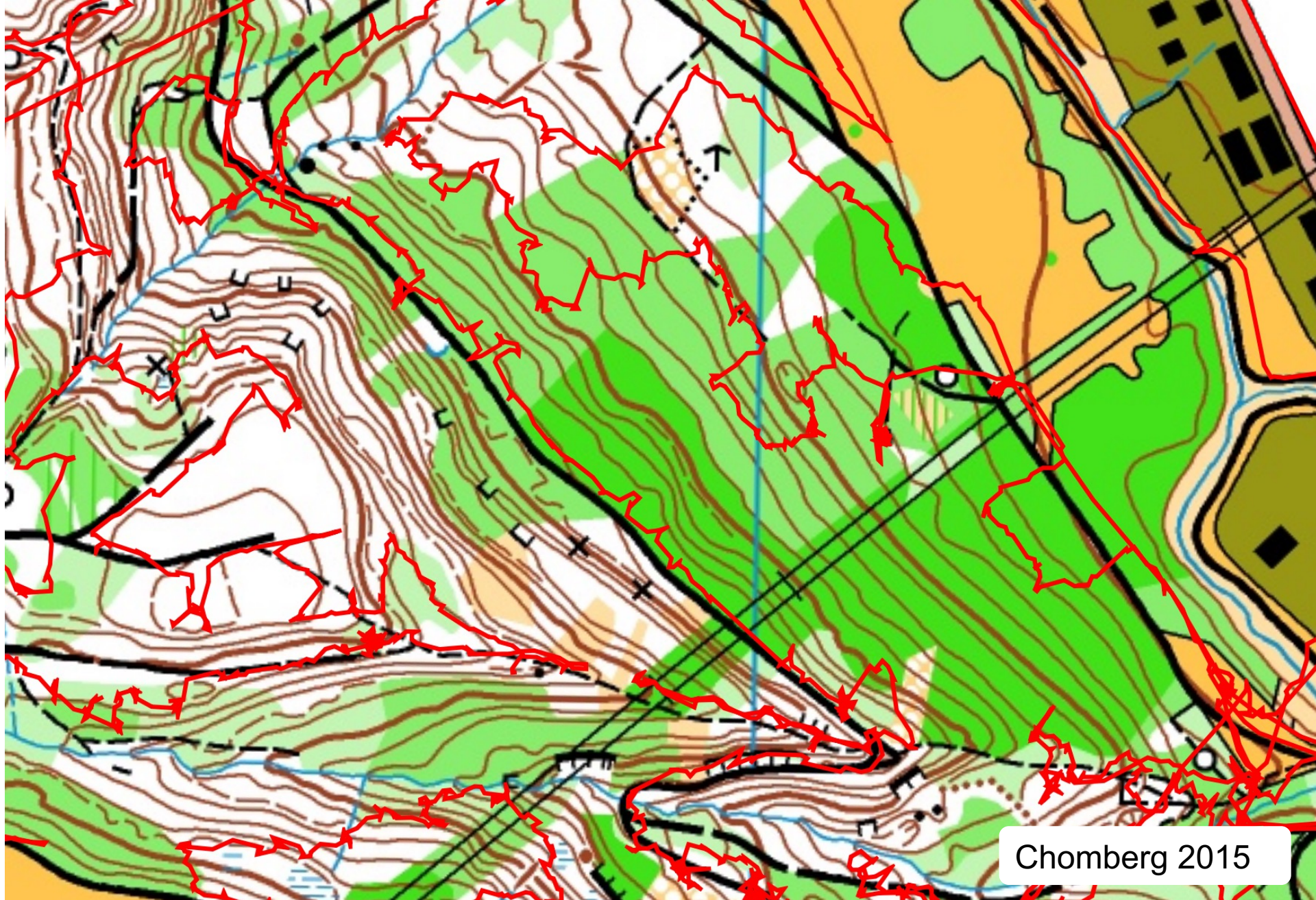
Vegetationshöhen



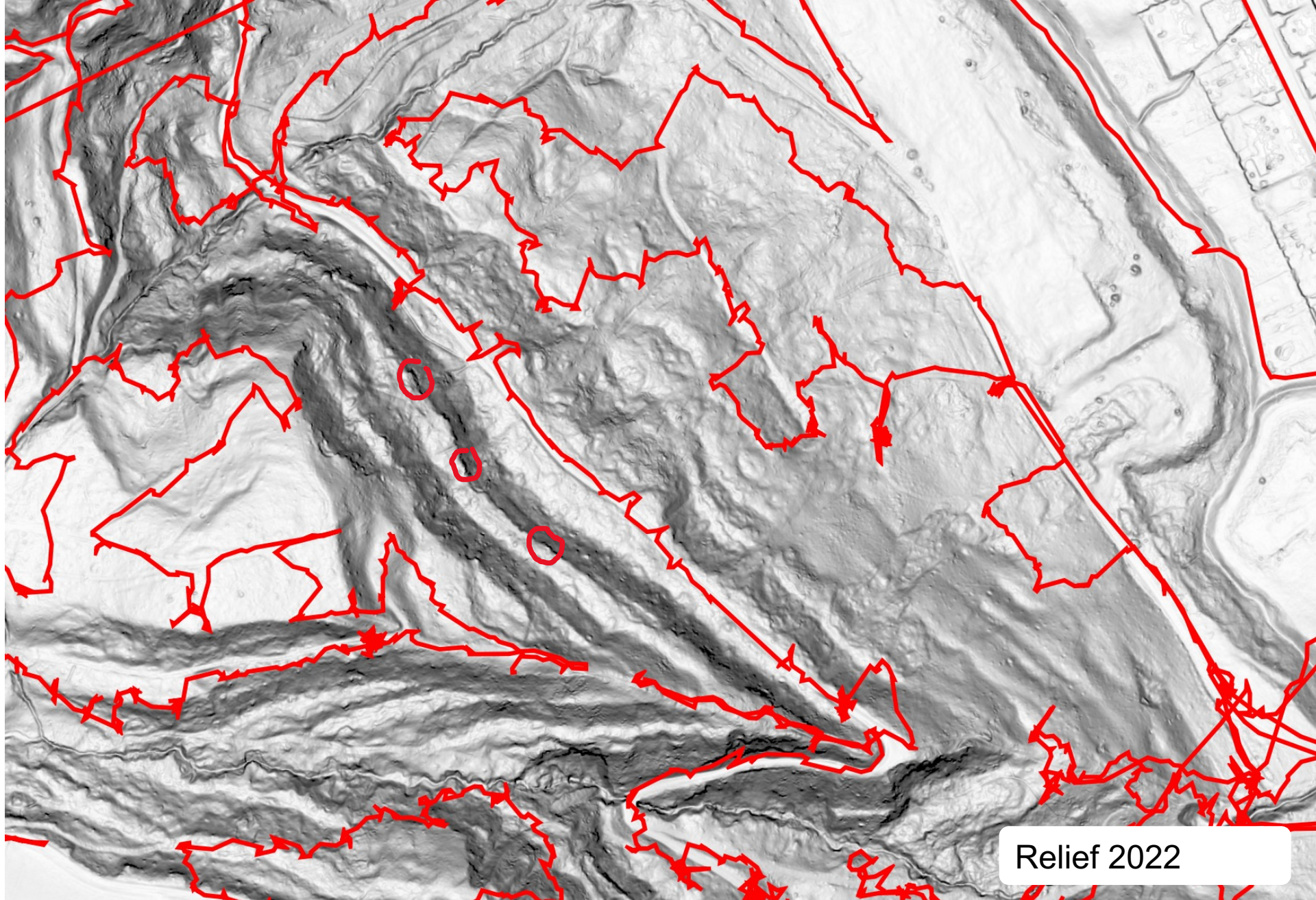
Relief 2022



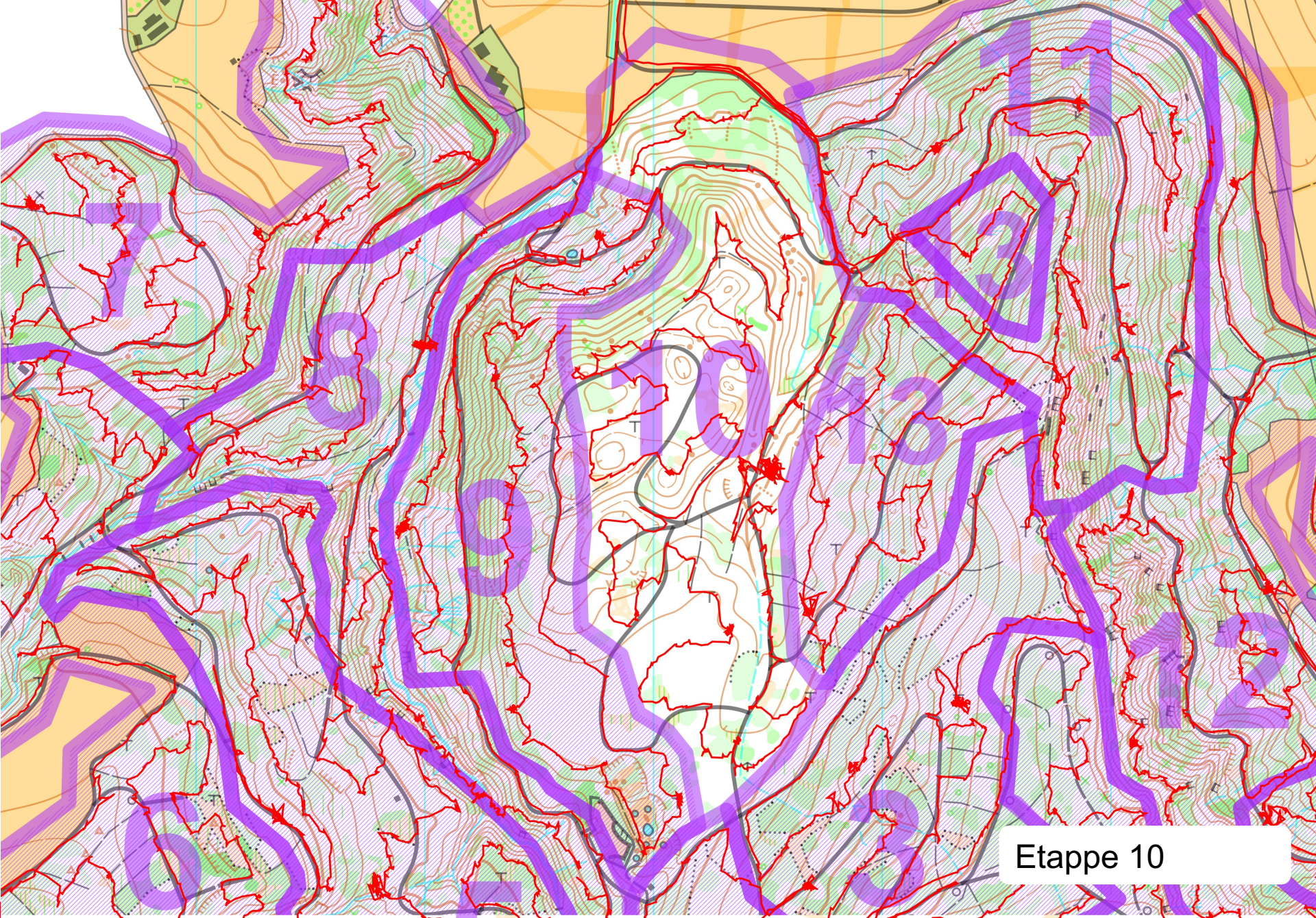
Vegetationsdichte 2022



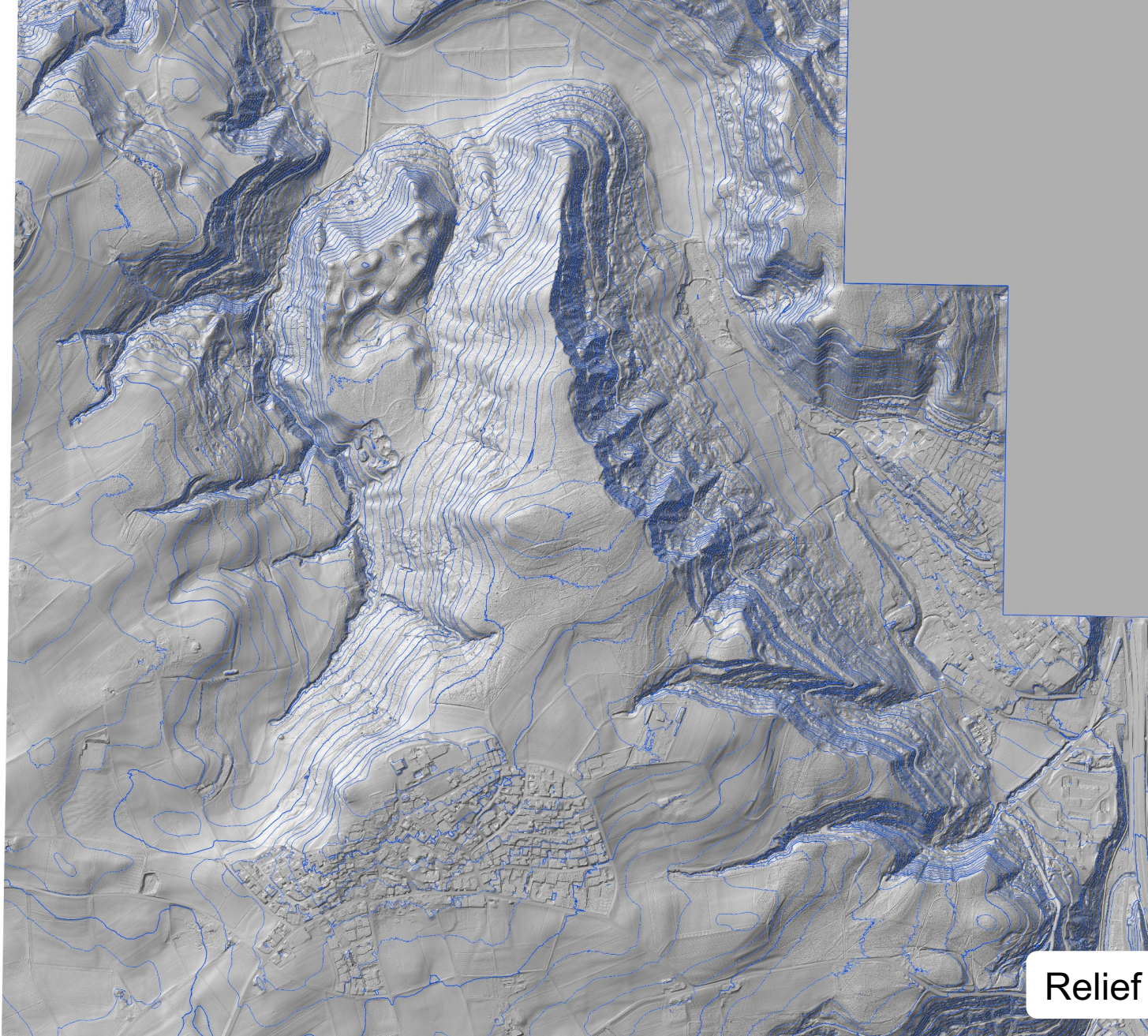
Chomberg 2015



Relief 2022

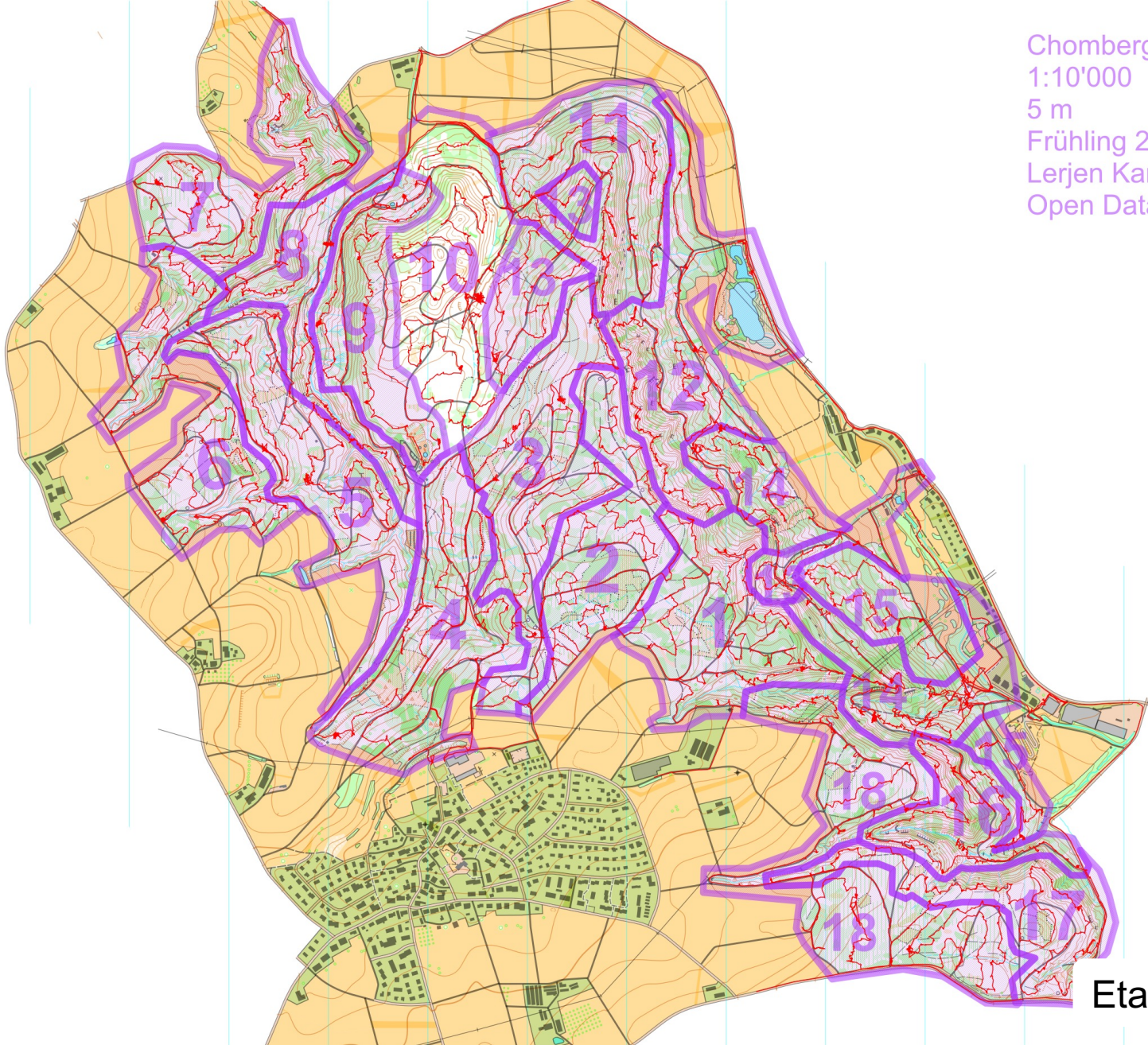


Etappe 10



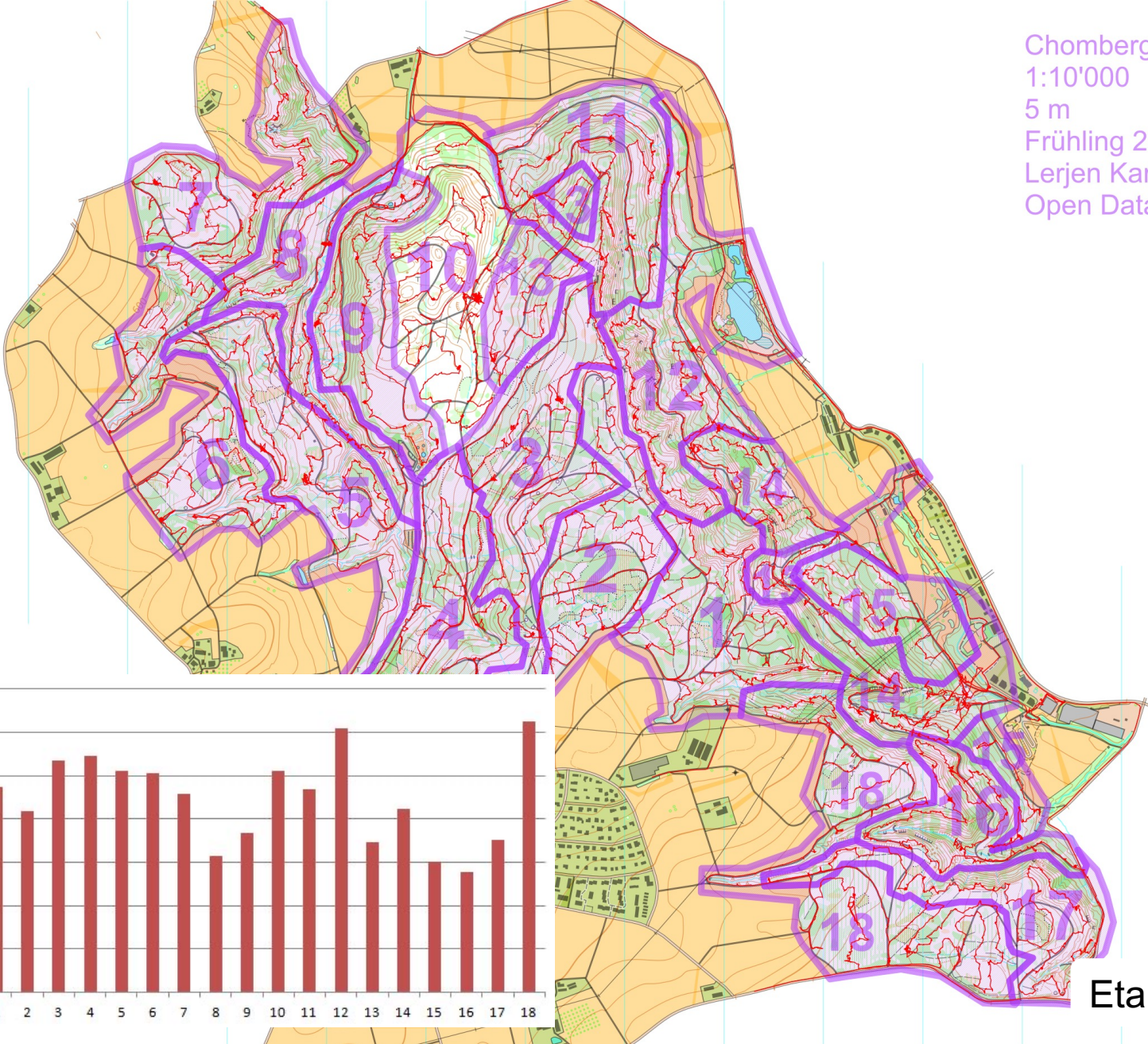
Relief 2022

Chomberg
1:10'000
5 m
Frühling 2023
Lerjen Kartografie
Open Data Kt. ZH



Etappen

Chomberg
1:10'000
5 m
Frühling 2023
Lerjen Kartografie
Open Data Kt. ZH



Etappierung

Bewegungsalgorithmen

1. Bleibe im gut belaufbaren und auf Wegen; meide das grüne!
2. Bewege dich mit dem Gelände; meide unnötige Steigung!
3. Meide steile Hänge!
4. Kartiere auf Sicht; Nutze deine Grundlagen!
5. Arbeite in Etappen!