

Agenda

- Rückblick Markus
- Ausbildung Markus
- Kartendruck /Farbreferenz Gian-Reto / Markus
- Diverses Fritz
- Pause
- Kartentool & OmapCH Fritz/Camilla
- Änderungen IOF Kartennormen Martin
- OCAD News Gian-Reto
- Verschiedenes / Ausblick 2024 Markus

OL-Kartendruck - Inhalt

- Aktuelle Situation
- Was ist Druckqualität?
- Verbesserung bei Heim- und Bürodrucker
- Farbreferenzstreifen

Aktuelle Situation

- Nationale Saison Schweiz
 - sehr gute Qualität, Druck bei Spezialisten (frey-print & design, Ast&Fischer, media perret und weitere)
- Kleinere Läufe, Trainings
 - Qualität oft gut, aber nicht immer -> Verbesserungspotential vorhanden
- International
 - immer wieder Diskussionen: z.B. JWOC 2023



Aktuelle Situation

- **Nationale Saison**

- Testdruck 6 Monate vor Wettkampf vorher mit den korrekten Farbeinstellungen, gedruckte Karte mit dem entsprechenden Papier und Druckerei wird vom TD und KK geprüft
- PDFs an Druckerei

- **Regionale**

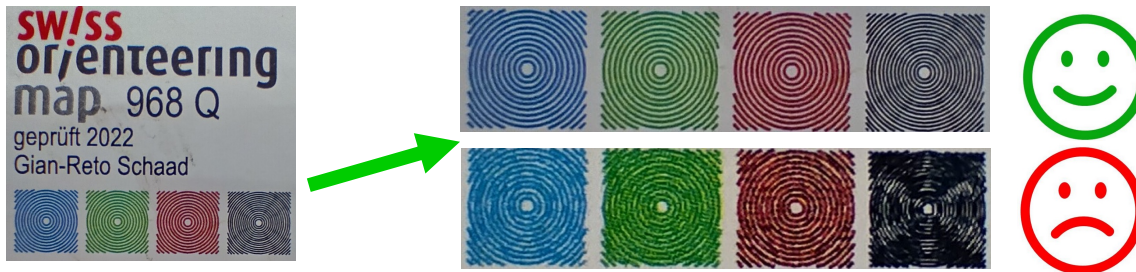
- viele werden beim Spezialisten gedruckt (mit Anmeldeschluss -1 Woche)
-> siehe Nationale Saison
- Problematik: Anmeldungen vor Ort -> Nachdruck vor Ort auf anderen Druckertyp (siehe Druckerabstimmung Heim- und Bürodrucker)

- **kleiner OLs, Trainings**

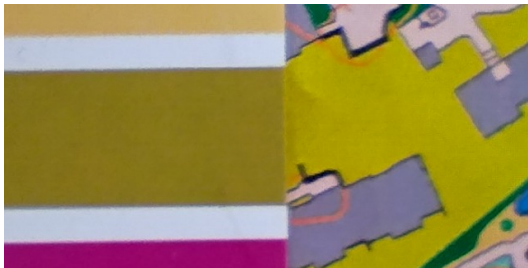
- Aktuell: meist Heim- und Bürodrucker
- Problematik: zu wenige Karten, kein Drucker vor Ort
- Laser- oder Tintenstrahldruck
- Verwendetes Papier: Teslin (Antius), Pretex, oder Normalpapier mit Mäppli, oft auch Rückseite von nicht verwendeten OL-Karten

Was ist Druckqualität?

- **Auflösung:** 1200 dpi ist deutlich besser als 600 dpi, Kontrolle: Kreise SO-Logo, Striche Farbreferenzstreifen



- **Farben** abstimmen mit der Farbreferenzstreifen

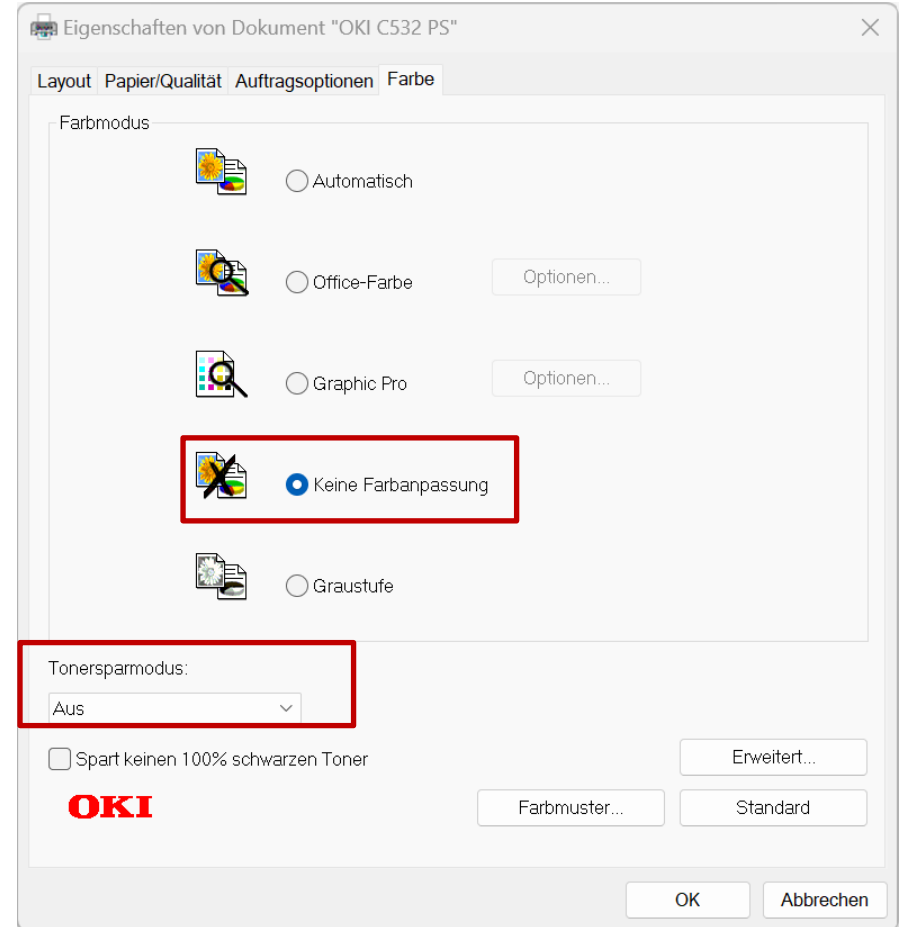
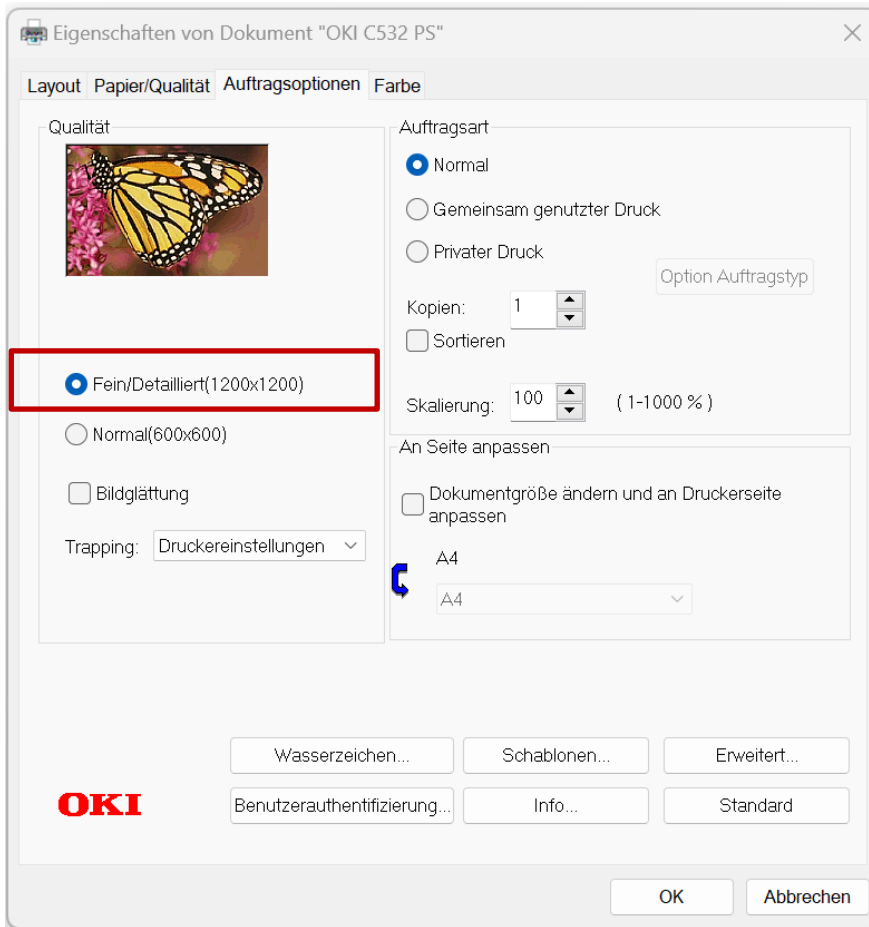


- **Haft** auf Karte (kein Abrieb)

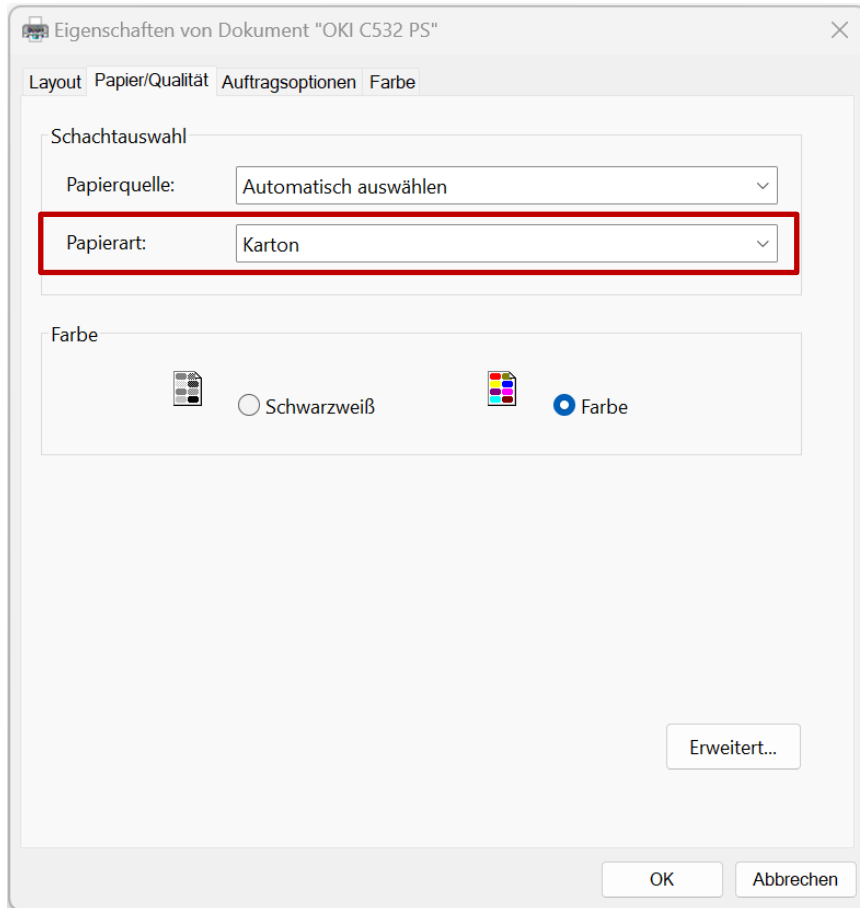
Wie erreichen wird die Qualität bei Heim- und Bürodrucker?

- CHF 200.- Drucker <> CHF 1'000.- Drucker
- Einstellungen Drucker
 - Standardmässig sind die Drucker nicht zum Drucken von OL-Karten eingestellt (Geschwindigkeit gegenüber Qualität, Eco-Mode um Toner zu sparen)
- Bei Laser: PostScript (PS)-Druckertreiber herunterladen und installieren (oft ist nur PCL)
 - Idee: Name «OL-Kartendruck Xerox»
- Einstellungen sind bei jedem Druckertreiber anders (hohe Auflösung, hohe Qualität)
- Spezialpapier: beim Drucker Karton oder schwereres Material einstellen (Zufuhr: «Vielzweckfach», Manuelles Einzug, langsamer)

Wie erreichen wird die Qualität bei Heim- und Bürodrucker?



Wie erreichen wird die Qualität bei Heim- und Bürodrucker?



Wie drucken wir?

- Aus OCAD aus der Normalansicht PDF exportieren
 - OCAD: Datei -> Export -> PDF
- PDF im kostenlosen Adobe Reader drucken
(*nicht Web-Browser Edge oder Google Chrome!*)
- Einstellungen im Adobe Reader / Acrobat
 - Menü -> Einstellungen:
 - „Dünne Linien deutlicher darstellen“ deaktivieren
 - „Vorschau für Überdrucken“ immer
 - Keine Skalierung beim Drucken!!!

Adobe Reader Einstellungen

Einstellungen

Kategorien:

- Allgemein
- Dokumente
- Kommentieren
- Seitenanzeige
- Vollbild
- Adobe-Online-Dienste
- Barrierefreiheit
- Einheit
- E-Mail-Konten
- Formulare
- Identität
- Internet
- JavaScript
- Lesen
- Messen (2D)
- Messen (3D)
- Messen (Geo)
- Multimedia (ältere Versionen)
- Multimedia und 3D
- Multimedia-Berechtigungen (ältere Versionen)
- Rechtschreibung
- Sicherheit
- Sicherheit (erweitert)
- Sprache
- Suchen
- Tracker
- Überprüfen
- Unterschriften
- Vertrauensdienste

Standardlayout und -vergrößerung

Seitenlayout: Automatisch Zoom: Automatisch

Auflösung

Systemeinstellung verwenden: 96 Pixel/Zoll Benutzerdefinierte Auflösung: 110 Pixel/Zoll

Rendern

Text glätten: Für Laptops/LCD-Displays

Vektorgrafiken glätten Bilder glätten

Dünne Linien deutlicher darstellen Seiten-Cache verwenden

Seiteninhalt und -informationen

Große Bilder anzeigen Nahtlosen Zoom verwenden

Objekt-, Endformat- und Beschnittrahmen einblenden Transparenzraster anzeigen

Logische Seitenzahlen verwenden Immer Seitenformat des Dokuments anzeigen

Vorschau für Überdrucken: Immer

Standardfarbraum für Transparenzüberblendung: CMYK-Arbeitsfarbraum

Anzeigemodus für Referenz-XObjects

Referenzziele für XObjects anzeigen: Nur PDF/X-5-kompatible

Speicherort für referenzierte Dateien: Ordner suchen...

OK Abbrechen

Adobe Reader Einstellungen

Drucken

Drucker: Xerox Phaser 6700N V4 PS Eigenschaften Erweitert... [Hilfe](#) ?

Exemplare: 1 In Graustufen (schwarzweiß) drucken Farbe/Toner sparen i

Zu druckende Seiten
 Alle Aktuell Seiten
▶ Weitere Optionen

Seite anpassen und Optionen i

Größe Poster Mehrere Broschüre

Anpassen **Tatsächliche Größe**
 Übergroße Seiten verkleinern Benutzerdefinierter Maßstab: %
 Papierquelle gemäß PDF-Seitengröße auswählen


Papier bidseitig bedrucken

Ausrichtung:
 Auto Hochformat Querformat

Kommentare und Formulare
Dokument und Stempel Kommentare zusammenfassen

Seite einrichten...

Dokument: 209.9 x 296.7 mm
210.01 x 297 mm



Seite 1 von 1

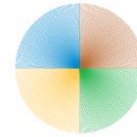
Drucken Abbrechen

Farbreferenzstreifen

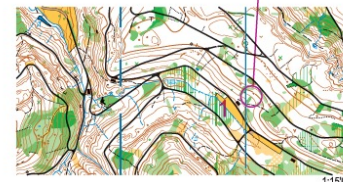
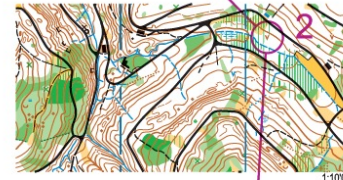
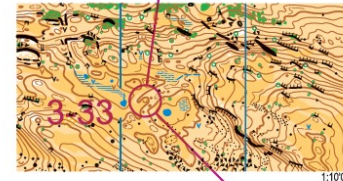
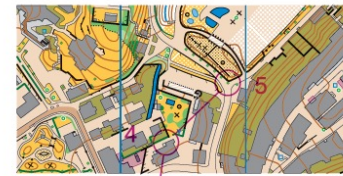
- Gedruckte Version ist die Referenz für die korrekten Farben auf den OL-Karten
- Aktualisiert Januar 2024
- pdf und ocd auf SO-Webseite
- Abgabe
 - Kärtelertagung (max. 3 pro Teilnehmer)
 - Kartenkonsulenten
 - SO Kartenkurs
 - Bezug bei Geschäftsstelle

sw/SS orienteering
Schweizerischer Orientierungslauf-Verband
Fédération suisse de course d'orientation
Federazione Svizzera di corsa d'orientamento
Swiss orienteering federation

Test Druckauflösung



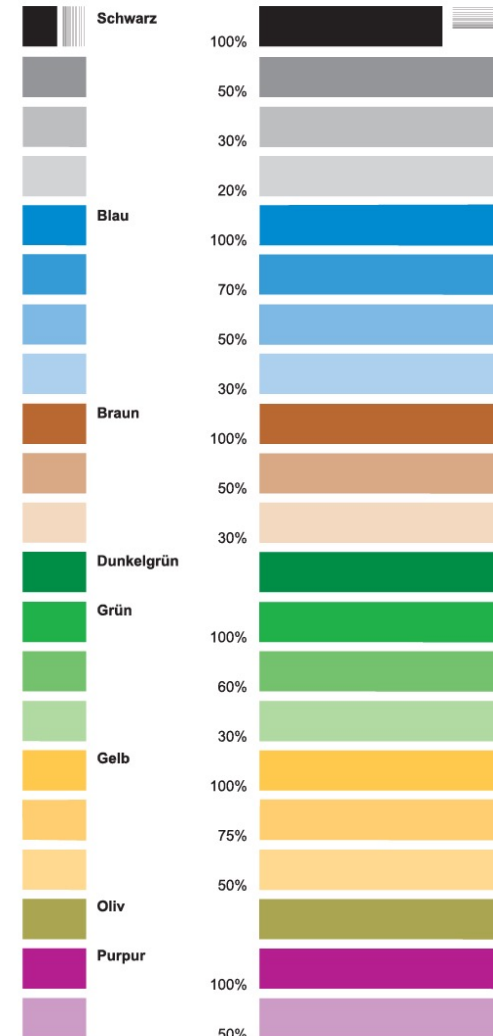
Signet Druckqualität



Druckerei: frey-print & design
Druckverfahren: CMYK Digital
Druckertyp: Konica-Minolta C3070
Papier: Teslin (Antius) 134 g/m2
Datum: Januar 2024

Herausgeber: Fachgruppe Karten von Swiss Orienteering
Datei: Testsheet_Kartendruck_2024.ocd
Download unter <http://www.swiss-orienteering.ch/>
Rubrik: Bereiche -> Technik -> Karten -> Downloads
Test-Sheet zur Farbkalibrierung 2024_gsa/fr/bj

Farbreferenzstreifen für OL-Karten (ISOM 2017-2 + ISSPrOM 2019-2)



sw/SS orienteering

Farbreferenzstreifen

- ocd-Datei und OCAD öffnen und PDF exportieren
- PDF drucken und mit Referenz vergleichen
- Farben in OCAD anpassen und Vorgang wiederholen, bis Farben stimmen
- Angepasste Farben für OL-Karte verwenden



Erfahrungen

- Einrichten Büro-Drucker OLV Zug
 - Windows installiert Standard-Druckertreiber, nicht PostScript (PS)
 - Farben von Frey-Print verwendet, stimmen sehr gut mit Farbreferenzstreifen überein
 - Druckresultat ist sehr gut
- WUSOC 2024 Lenzerheide
 - 350 Staffelkarten (A4) mit Startnummer auf Rückseite in 2 Stunden auf Pretex gedruckt
- OL-Kartendruck durch IT eingeschränkt
 - OL-Karte wird gedimmt gedruckt, nicht brauchbar
- Mögliche Alternative für Trainings
 - Tintenstrahldruck auf Teslin (Antius) oder auf Normalpapier mit Plastikmäppli