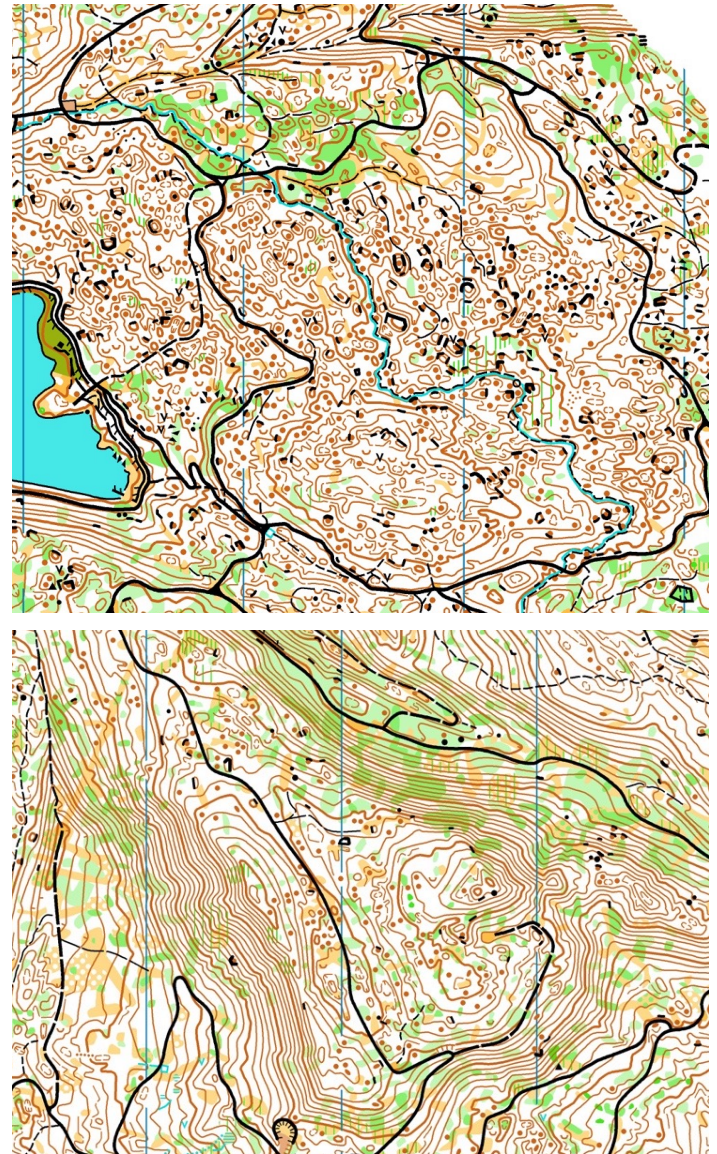


49. Kärteler Tagung 2024

20. Januar 2024
Fachgruppe Karten



Agenda

- Rückblick Markus
- Ausbildung Markus
- Kartendruck / Farbreferenz Gian-Reto
- Diverses Fritz/Martin
- Pause
- Bewegungsalgorithmen bei der Kartenaufnahme Martin
- Kartentool & OmapCH Fritz/Camilla
- OCAD News Gian-Reto
- Verschiedenes / Ausblick 2024 Markus



Rückblick 2023



Personelles

- Beat »Fresche« Frey
 - Rücktritt als Mitglied der Fachgruppe

- Martin Perret
 - Neues Mitglied der Fachgruppe
 - Fokus Druck

Rückblick 2023



- Tagesgeschäft
- Erfolgreiche Einführung Kartentool 2.0
- Verzicht auf KA-News
- Ausbildung
 - Grundkurs Herstellung Sprint-OL Karte
 - Entwicklung Grundkurs Herstellung Wald-OL Karte
- Zentralkurs
 - Klausur FG Karten
 - Diskussion Zusammenarbeit
„Technische Delegierte – Kartenkonsulenten“

Zusammenarbeit TD – KK

Zeitlicher Ablauf eines Wettkampfprojektes aus Sicht FG Karten

- D-24 Vergabe von Wettkampf an Veranstalter. FG Karten prüft ob Kartenprojekt eingereicht ist und teilt Konsulenten zu.
- D-24/12 Empfehlung in Anhang an Veranstaltervertrag, dass der verantwortliche Kartenaufnehmer im frühen Stadium der Kartenaufnahme mit den KK Kontakt aufnimmt und ein relevanter Teil der Karten überprüfen lässt.
- D-6 6 Monate vor Wettkampf liefert der Veranstalter einen Probedruck inklusive Pseudobahn gedruckt durch dieselbe Druckerei/Maschine und auf demselben Papier wie für den Wettkampf an den TD und an den KK. Der Veranstalter liefert gleichzeitig das OCAD File an den KK.

Zusammenarbeit TD – KK

- D-6 Der Kartenkonsulent prüft den Probedruck
- auf Grundlage des Farbreferenzstreifen
 - den optischen Eindruck der Lesbarkeit
 - Qualitätscheck aufgrund der 4 Farbreferenzkreise von Swiss Orienteering

Der Kartenkonsulent prüft die Zeichnung des Probedrucks anhand vom OCAD File.

Bericht an TD ob Karte den Q-Anforderungen entspricht und die Druckqualität den Darstellungsnormen entspricht.

Grundsätzlich ist eine direkte Zusammenarbeit zwischen TD und KK wünschenswert.

Die Weisungsbefugnis bleibt beim TD. Der KK ist sein technischer Berater.

Rückblick 2023



- Kartenprojekte Facts & Figures

	2023	2022	2021
- Eingereichte Kartenprojekte	121	89	133
- Betreute Kartenprojekte	157	98	87
- Aktuell offene Kartenprojekte	232	268	293

- Kartenchefs
offenen Kartenprojekte auf ihre Gültigkeit zu prüfen
- Kartenaufnehmer
aktive und **frühzeitige** Kontaktaufnahme mit dem
zugeordneten Konsulenten → Hohlschuld

Rückblick 2023



- Kartenabo
 - 42 Abonnenten
 - Nur eine Lieferung pro Jahr im November
 - Bestellung über swiss-orienteeing.ch/Bereiche/Technik/Karten