

Kärtelertagung 2007



Schweizerischer Orientierungslauf-Verband
Fédération suisse de course d'orientation
Federazione svizzera di corsa d'orientamento
Swiss orienteering federation



Schweizerischer Orientierungslauf-Verband
Fédération suisse de course d'orientation
Federazione svizzera di corsa d'orientamento
Swiss orienteering federation

34. Kärtelertagung 2007

1. Dezember 2007
Kommission Karten SOLV

Kärtelertagung 2007



Schweizerischer Orientierungslauf-Verband
Fédération suisse de course d'orientation
Federazione svizzera di corsa d'orientamento
Swiss orienteering federation

- Info Tagung und KA / KK	Hanspeter Oswald	5 Min
- Rückblick, Fehleranalyse 2007	Hanspeter Oswald	20 Min
- Erfahrungen mit Airborne Laserscanning	Fritz Rufer / Urs Steiner	45 Min.
<i>Pause</i>		30 Min

Kärtelertagung 2007



Schweizerischer Orientierungslauf-Verband
Fédération suisse de course d'orientation
Federazione svizzera di corsa d'orientamento
Swiss orienteering federation

Pause

30 Min

- | | | |
|--|------------------|---------|
| - Info IOF / ISOM / ISSOM (CH) | Hanspeter Oswald | 10 Min. |
| - Vorschlag von Schweden für neue
OL Karten 1:15'000 | Hanspeter Oswald | 10 Min. |
| - Versuchssignaturen (graues Steingebiet,
Wurzelstöcke) | Hanspeter Oswald | 5 Min. |
| - Fragen | | 10 Min. |

Rückblick 2007

Personelles KA



Schweizerischer Orientierungslauf-Verband
Fédération suisse de course d'orientation
Federazione svizzera di corsa d'orientamento
Swiss orienteering federation

Kartenkommission:

- **Präsident spätestens für 2009 gesucht**
- **Kartenabonnement neu bei der Materialstelle (Hansjörg Graf)**

Betreuung bis Ende 2007 durch Beat Wiederkehr

Rückblick 2007

Personelles KK



Schweizerischer Orientierungslauf-Verband
Fédération suisse de course d'orientation
Federazione svizzera di corsa d'orientamento
Swiss orienteering federation

Kartenkonsulenten (keine Änderungen):

AG: Hubert Klauser
BE/SO: Ernst Kläy, Fritz Rufer
BE/VS: Urs Steiner
GL/GR: Gian-Reto Schaad
NOS: Beat Imhof
NWS: Thomas Brogli, Thomas Gloor
SR: Pierre-Alain Matthey
TI: Francesco Guglielmetti, (Hanspeter Oswald)
ZS: Markus Arnold
ZH/SH: Peter Oehy, Hanspeter Oswald

Rückblick 2007

Probleme mit Farben

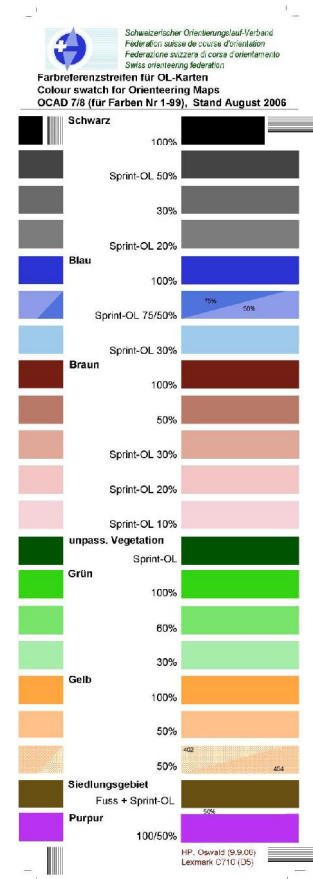


Schweizerischer Orientierungslauf-Verband
Fédération suisse de course d'orientation
Federazione svizzera di corsa d'orientamento
Swiss orienteering federation

Farbeinstellungen für verschiedene Drucker
unbedingt beachten !

Achtung bei anderem Papier oder Drucker

SOLV Farbstreifen für OCAD 8 und 9
-> www.solv.ch/karten



Rückblick 2007

Karten



*Schweizerischer Orientierungslauf-Verband
Fédération suisse de course d'orientation
Federazione svizzera di corsa d'orientamento
Swiss orienteering federation*

Analyse von Karten und Symbolen:

-Falsche Symbolgrössen

-Nicht optimale Darstellung

**Quelle: Persönliche Laufkarten, Kartenabo SOLV und
Fragen und Bemerkungen von Teilnehmern**

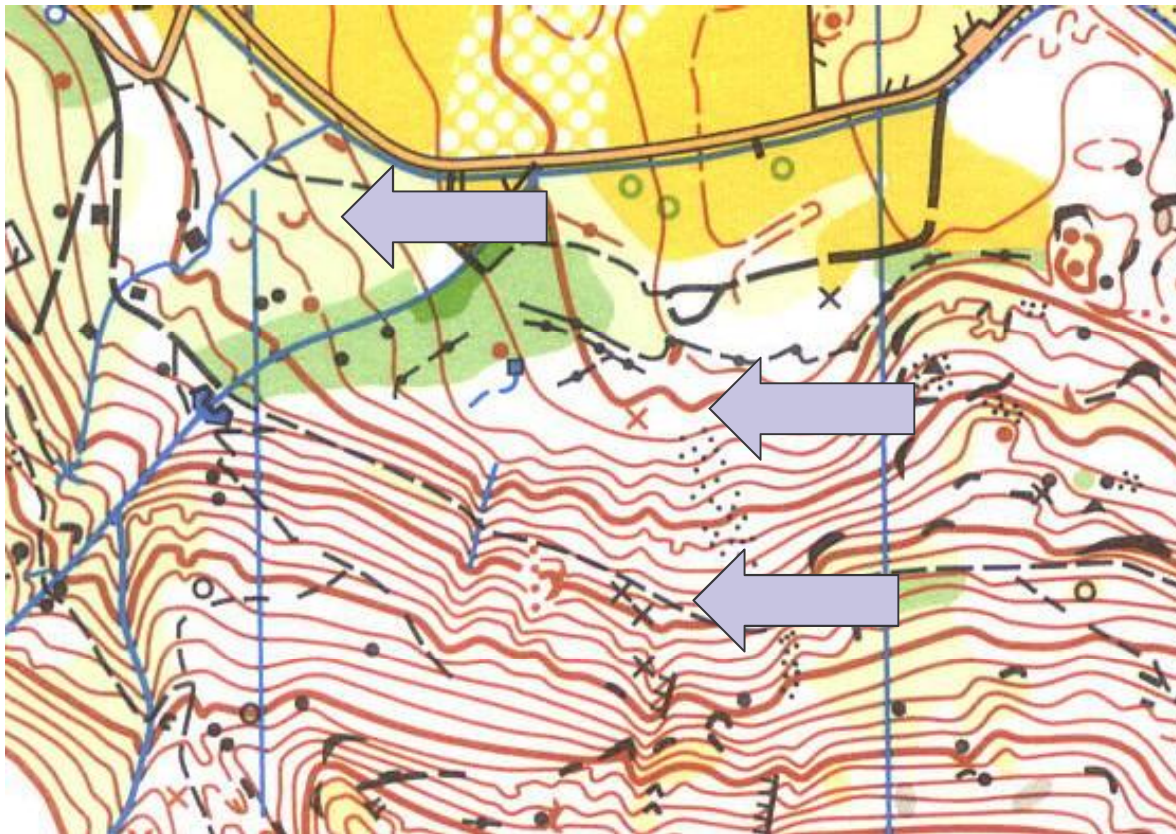
Rückblick 2007

Karten Analyse [1-1]



Schweizerischer Orientierungslauf-Verband
Fédération suisse de course d'orientation
Federazione svizzera di corsa d'orientamento
Swiss orienteering federation

unterschiedliche Signaturengrösse ?



Kleine Senke

Viel zu kleine Symbole !

Kleine Senke

x (braun)

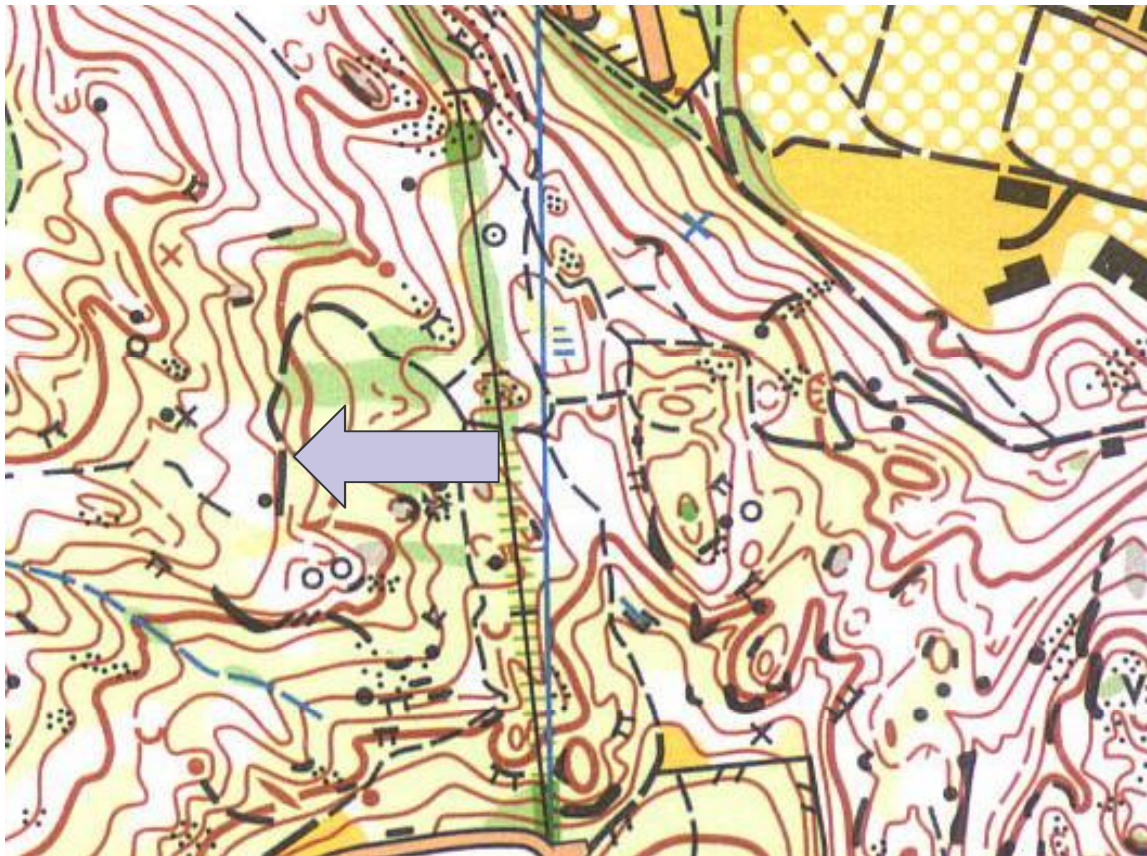
x (Wurzelstock)

Rückblick 2007

Karten Analyse [1-2]



Schweizerischer Orientierungslauf-Verband
Fédération suisse de course d'orientation
Federazione svizzera di corsa d'orientamento
Swiss orienteering federation



Strichdicken ?

Pfad

Darstellung

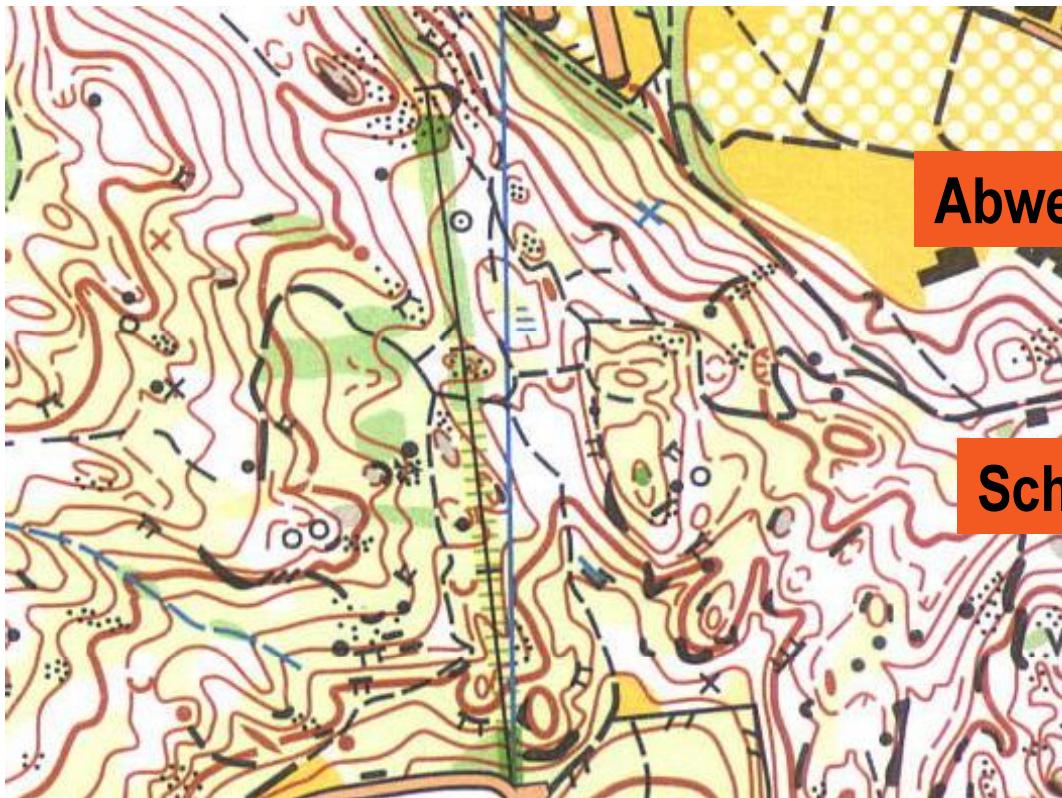
Weg, Fels ?

Rückblick 2007

Karten Analyse [1-3]



Schweizerischer Orientierungslauf-Verband
Fédération suisse de course d'orientation
Federazione svizzera di corsa d'orientamento
Swiss orienteering federation



Analyse IOF Map Commission
(JWOC 2006)

Abweichungen in Symbolgrößen

Zu kleine Flächen

Schwarze Objekte zu detailreich

4 Farben Druck

Rückblick 2007

Karten Analyse [2a]



Schweizerischer Orientierungslauf-Verband
Fédération suisse de course d'orientation
Federazione svizzera di corsa d'orientamento
Swiss orienteering federation



Optimale Darstellung ?

Mauer, Durchgang ?

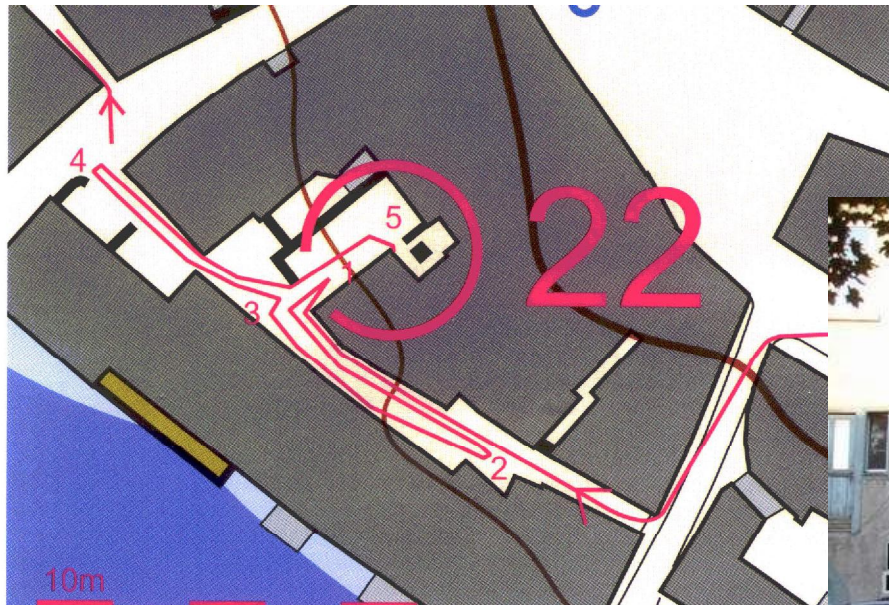
Die Mauer erscheint unpassierbar. Es existiert aber von unten ein Durchgang und über die Treppe ein Weg in die obere Ebene. Man könnte versuchen, das mit einer grauen Fläche darzustellen. ■

Rückblick 2007

Karten Analyse [2b-1]



Schweizerischer Orientierungslauf-Verband
Fédération suisse de course d'orientation
Federazione svizzera di corsa d'orientamento
Swiss orienteering federation



Problem ?



Quelle: „OL“, Daniel Hubmann

Rückblick 2007

Karten Analyse [2b-2]



Schweizerischer Orientierungslauf-Verband
Fédération suisse de course d'orientation
Federazione svizzera di corsa d'orientamento
Swiss orienteering federation



Nicht optimale Signaturen und Symbole ?

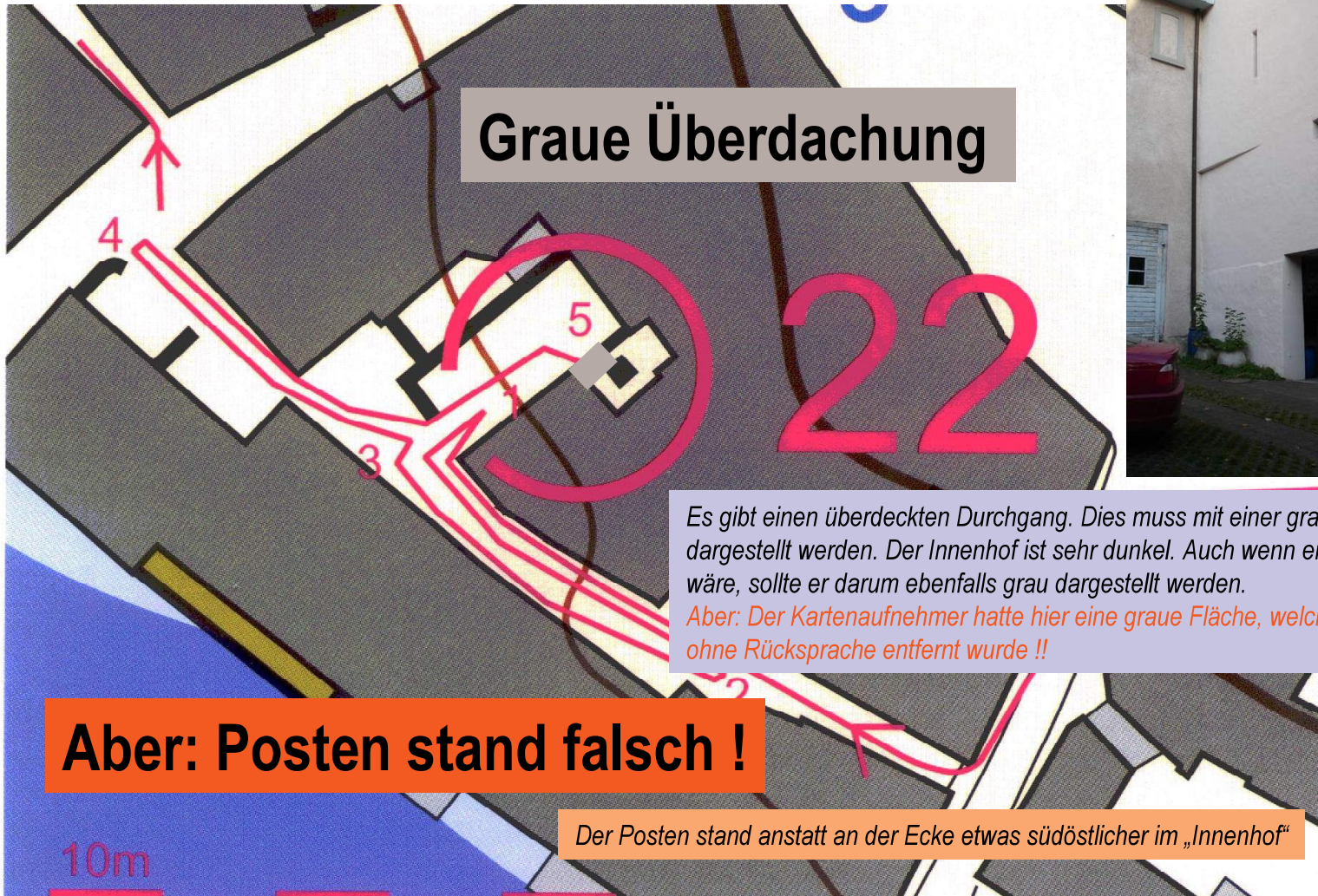


Rückblick 2007

Karten Analyse [2b-3]



Schweizerischer Orientierungslauf-Verband
Fédération suisse de course d'orientation
Federazione svizzera di corsa d'orientamento
Swiss orienteering federation



Graue Überdachung

Es gibt einen überdeckten Durchgang. Dies muss mit einer grauen Fläche dargestellt werden. Der Innenhof ist sehr dunkel. Auch wenn er nicht überdeckt wäre, sollte er darum ebenfalls grau dargestellt werden.
Aber: Der Kartenaufnehmer hatte hier eine graue Fläche, welche für den Lauf ohne Rücksprache entfernt wurde !!

Aber: Posten stand falsch !

Der Posten stand anstatt an der Ecke etwas südöstlicher im „Innenhof“

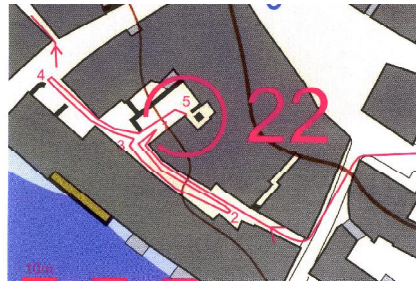


Rückblick 2006

Karten Analyse [2b-4]



Schweizerischer Orientierungslauf-Verband
Fédération suisse de course d'orientation
Federazione svizzera di corsa d'orientamento
Swiss orienteering federation



ISSOM: Kartenaufnehmer und Bahnleger müssen enger zusammenarbeiten!



Was habe ich da gemacht ?

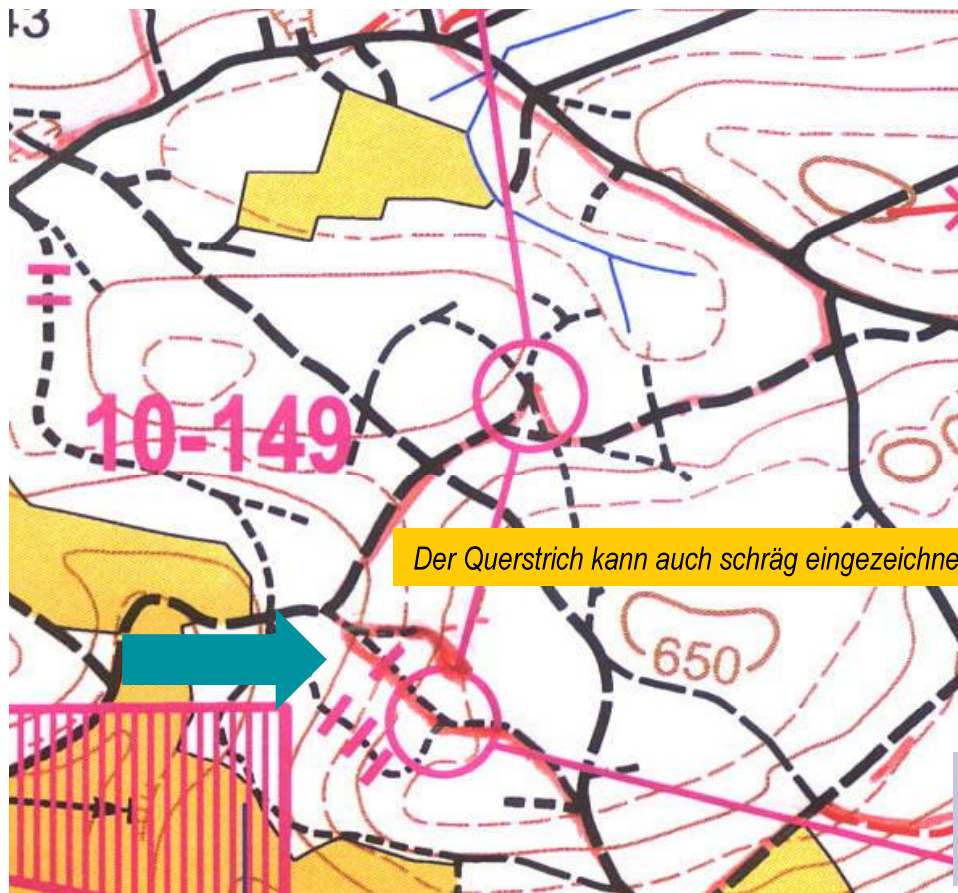
Diese Situation muss insbesondere an einem Sprint wegen den kurzen Laufzeiten unbedingt verhindert werden!

Rückblick 2006

Karten Analyse [3]



Schweizerischer Orientierungslauf-Verband
Fédération suisse de course d'orientation
Federazione svizzera di corsa d'orientamento
Swiss orienteering federation



Optimale Darstellung ?

Hinderniss (Baum) am
Weganfang!

Der Weg war im Gelände darum gar nicht sichtbar. Da am Bike-O hier „auswendig“ gefahren wird (gerade, links, rechts) verloren 50% der Wettkämpfer hier zwischen 2-6 Minuten.

Rückblick 2007

Karten



*Schweizerischer Orientierungslauf-Verband
Fédération suisse de course d'orientation
Federazione svizzera di corsa d'orientamento
Swiss orienteering federation*

Zusammenfassung:

**Definierte Symbole anwenden gemäss (neuen) Normen:
Schweiz, IOF (ISOM / ISSOM)**

Darstellungsvorschriften beachten

Kurse 2008



Schweizerischer Orientierungslauf-Verband
Fédération suisse de course d'orientation
Federazione svizzera di corsa d'orientamento
Swiss orienteering federation

- **J+S Mentalkurs 1 (Modul Kartenaufnahme und Zeichnung) in Baden 17./18. Mai**
- **OCAD Kartenzeichnungskurs**
- **Kartenaufnehmer Kurse für EinsteigerInnen werden regional mit fachlicher Mithilfe der Kartenkonsulenten angeboten**
- **Nächste Kärtelertagung am 15. 11. 2008 in Aarau ?**

Kurse werden in der OL Fachzeitschrift ausgeschrieben

Aktuelle Infos (inkl. Tagungsunterlagen) unter www.solv.ch

Kärtelertagung 2007



Schweizerischer Orientierungslauf-Verband
Fédération suisse de course d'orientation
Federazione svizzera di corsa d'orientamento
Swiss orienteering federation



Viel Spass beim Training für die nächste OL-Saison