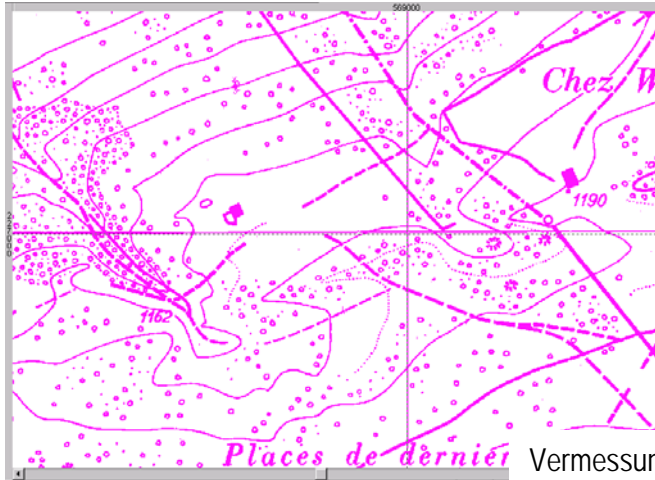
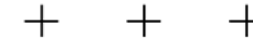


Generalisierung mit Unterstützung von Farborthophotos (Mt. Crosin)

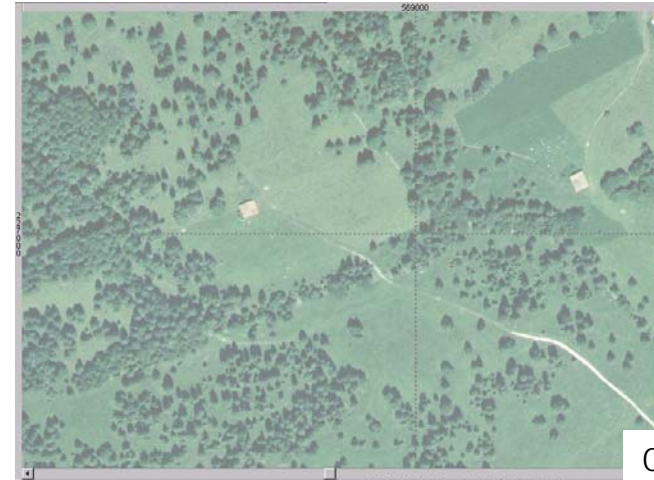


Schweizerischer Orientierungslauf-Verband
Fédération suisse de course d'orientation
Federazione svizzera di corsa d'orientamento
Swiss orienteering federation

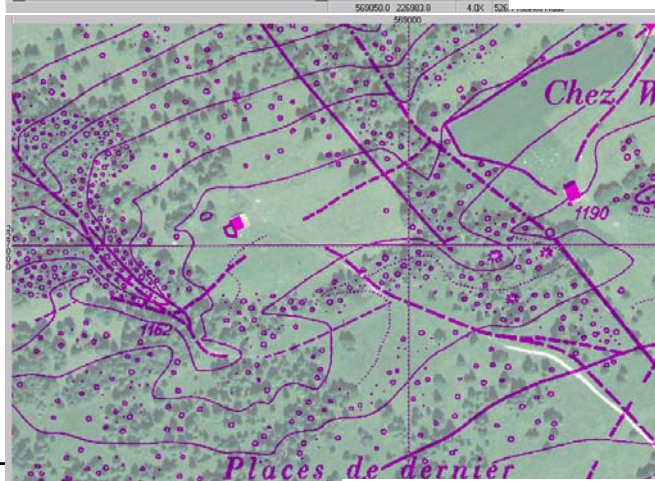
swisstopo



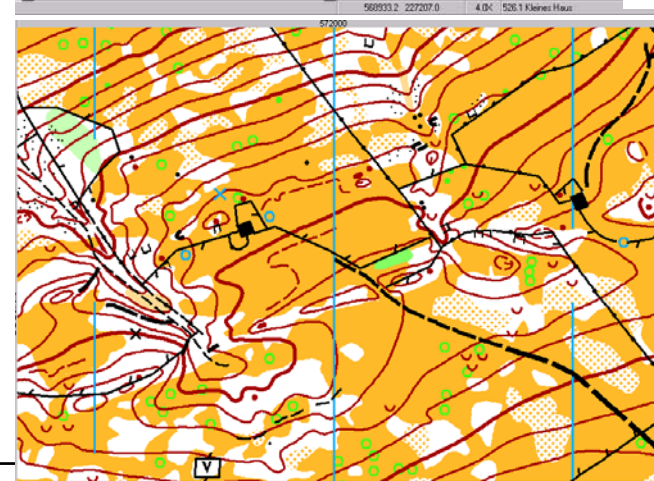
Vermessungsplan



Orthophotos



Vermessungsplan + Orthophotos



Samstag 19. November 2005

SULV Karteiertagung

Erfahrungen mit Unterstützung von Farborthophotos (Mt. Crosin)



Pilotprojekt SOLV mit swisstopo

- Farborthophoto-Kosten sehr hoch (04), jetzt sind diese viel billiger
- Farborthophotos nur zusammen mit Vermessungsplan sinnvoll
- Beides zusammen hinterlegt im OCAD > Ausdruck für Geländearbeit

Erfahrungen

- Gute bis sehr gute ergänzende Grundlage im halb-/offenen Gelände
- Nutzen im Jura, Alpin und Voralpin sehr gut; Mittelland eher nicht
- evtl. genügt ein Farbausdruck an Stelle von Datenträger (Reduktion der Kosten)

Weiteres Vorgehen

- Möglichkeit einer Zusammenarbeit mit der swisstopo, evtl. in Verbindung mit Airborne Laserscanning