

Allgemeine Informationen

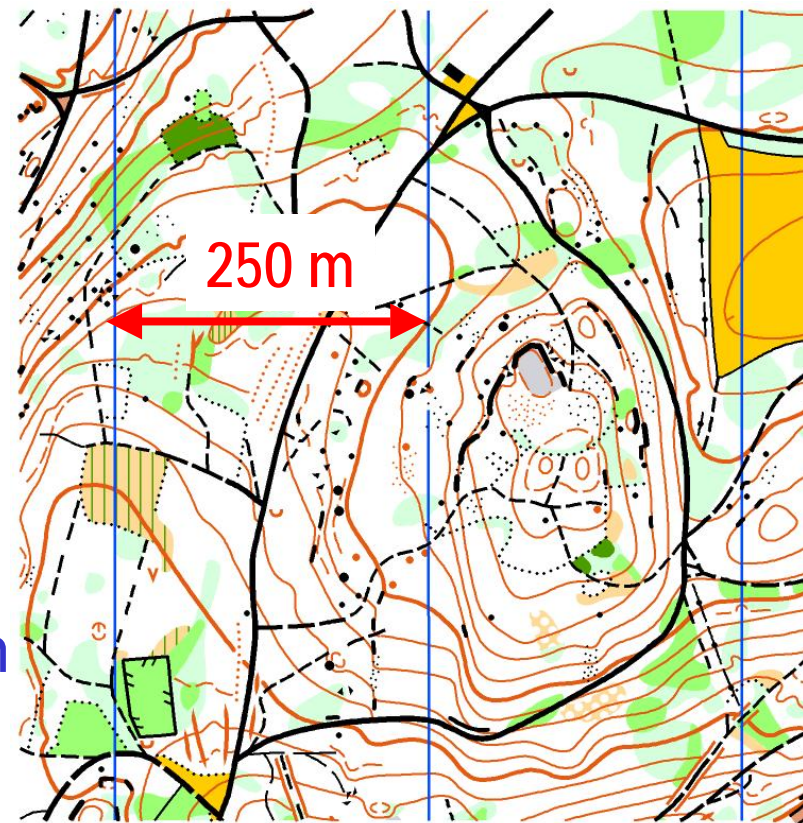


Schweizerischer Orientierungslauf-Verband
Fédération suisse de course d'orientation
Federazione svizzera di corsa d'orientamento
Swiss orienteering federation

- Nordlinien bei Karten mit Massstab 1:10'000 und grösser (1:7'500/1:5'000)

✓ Nordlinien alle 250 m
statt alle 500 m

- Bei Karten Massstab 1:15'000 Nordlinien wie bisher alle 500 m

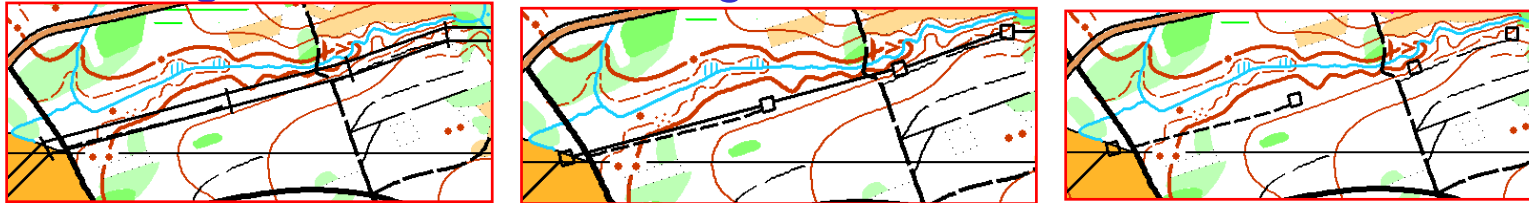


Fragen der Teilnehmer/innen



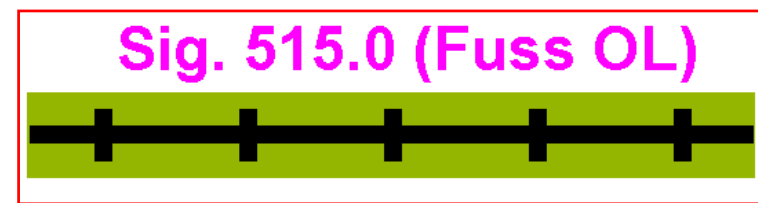
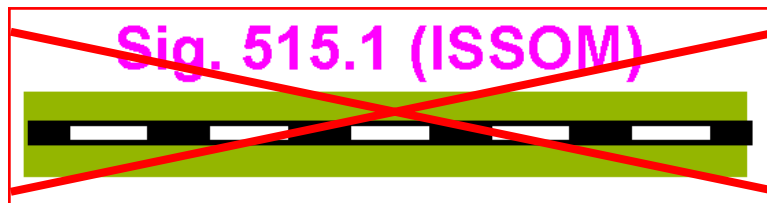
Schweizerischer Orientierungslauf-Verband
Fédération suisse de course d'orientation
Federazione svizzera di corsa d'orientamento
Swiss orienteering federation

Darstellung von Überlandleitungen (insbesondere über dem Wald)



Darstellung nur in schwarz (bauliches Objekt)

Darstellung der Eisenbahn bei Fuss OL-Karten mit gleichem Symbol wie bei den Sprintkarten (ISSOM) > **Nein**



Ausrichtung aller der Kartenbeschriftung nach Norden

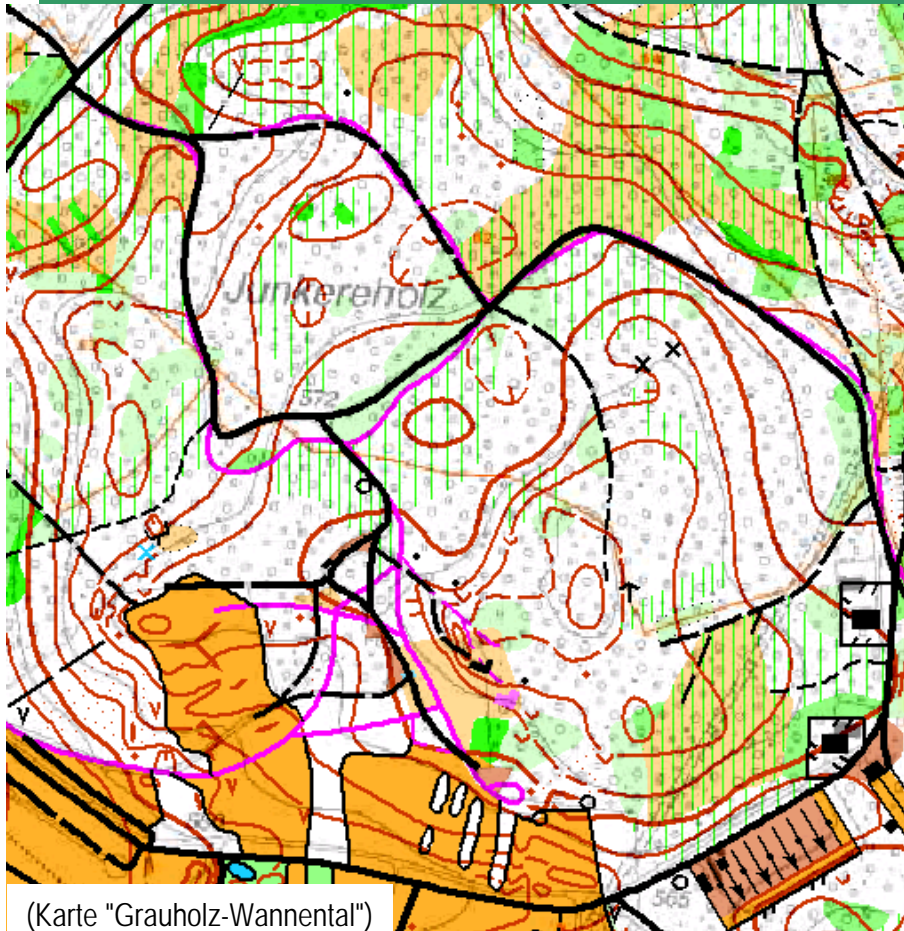
- kann bei den Läufern Verwirrung auslösen, bitte beachten (8. Nat.)



Überarbeitung von Karten



Schweizerischer Orientierungslauf-Verband
Fédération suisse de course d'orientation
Federazione svizzera di corsa d'orientamento
Swiss orienteering federation



(Karte "Grauholz-Wannental")

Erfahrung aus den Karten- aufnehmerkurs vom April 05 (Region BE/SO)

- Alte OL-Karte immer mit dem
Übersichtsplan vergleichen
- mit OCAD Version 9 noch
besser und einfacher möglich

Beurteilungsrichtlinien für OL Karten [1]



Schweizerischer Orientierungslauf-Verband
Fédération suisse de course d'orientation
Federazione svizzera di corsa d'orientamento
Swiss orienteering federation

1. Allgemein

Kartenqualität wird an Hand von zufällig ausgewählten Stichproben beurteilt

2. Lesbarkeit

Festlegen des Detailreichtum mit durchschnittliche Werten (5 Symbole) pro $\frac{1}{4}$ cm² Kartenfläche gleichen Typs oder gleicher Farbe

3. Minimalmasse

gemäss Darstellungsvorschriften SOLV (2001)

4. Einheitlichkeit

Unterschied in der Minimalgrösse eines aufgenommen Objektes darf auf der ganzen Karte max. 25 % betragen; gleichartige Objekte mit gleichem Symbol

5. Fehlende Karteninhalte

Gewisse Objekte sind nicht aufgenommen. z.B. Wildzäune, besondere Objekte

6. Lagerichtigkeit

Falsche Lage von Wegkreuzungen oder Abzweigungen, Lagerichtigkeit auf benachbarte Objekte

Beurteilungsrichtlinien für OL Karten [2]



Schweizerischer Orientierungslauf-Verband
Fédération suisse de course d'orientation
Federazione svizzera di corsa d'orientamento
Swiss orienteering federation

7. Darstellungsrichtigkeit

Geländeformen müssen durch die bestgeeignete Signatur dargestellt werden

8. Zeichnung > Einstellungen; Karteninhalt

9. Auswertung

schwere Fehler (Gew. 3); mittelschwere Fehler (Gew. 2); leichte Fehler (Gew. 1)

Beurteilung sehr gut gut genügend ungenügend

Beurteilung	sehr gut	gut	genügend	ungenügend
Lesbarkeit				
Minimalgrössen				
Einheitlichkeit				
Fehlende Karteninhalte				
Lagerichtigkeit				
Darstellungsrichtigkeit				
Zeichnungsinhalt				
Total				

Sehr gut = +3 Punkte, gut = +2 Pk, genügend = +1 Pk, ungenügend = -3 Pk

■ Seit Frühling 2005 bei den Konsulenten in der Testphase

Feedback und weiteres Vorgehen wird an der nächsten Sitzung der KK festgelegt

Kurse 2006



Schweizerischer Orientierungslauf-Verband
Fédération suisse de course d'orientation
Federazione svizzera di corsa d'orientamento
Swiss orienteering federation

- Kartenaufnehmerkurse national (Einsteiger/Fortgeschrittene)
 - Sa. 18.3.06 und Sa. 9.4.06, in Büren a. A. (Region BE/SO)
- SOLV Kartenaufnehmerkurs im Rahmen von J+S Modul Karten (zusammen mit den KK Weekend) 20./21. Mai 06 in der NWS
- OCAD Kartenzeichnungskurse
 - werden von SOLV neu in Zusammenarbeit mit OCAD angeboten
Frühjahr/Sommer 06 (mit kl. Kostenbeteiligung der Teilnehmer/In)
- Kurse werden in der OL Fachzeitschrift ausgeschrieben
- Verschiedene Kartenaufnehmer Kurse für Einsteiger/Innen werden regional mit fachlicher Mithilfe der Kartenkonsulenten angeboten
- Nächste Kärtelertagung am 18. 11. 2006 in Aarau
- Aktuelle Infos (inkl. Tagungsunterlagen) unter [www.o-l.ch/\(karten\)](http://www.o-l.ch/(karten))