



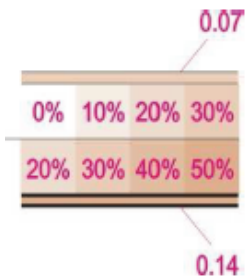
Sprint-Karten (Braunraster)

27. November 2010
Gian-Reto Schaad

SPM 2010 Tigignas

- Steiles, alpines Gelände
- Viel offener Wald, Weiden
- Kein typische Sprintgelände

ISSOM 2007



529 Befestigte Fläche, Strasse und Weg

Eine befestigte Fläche hat eine feste Oberfläche aus Asphalt, Kies, Steinplatten, Beton oder dergleichen. Sie soll begrenzt werden mit dem Symbol 529.1 (*Stufe oder Rand von befestigtem Gebiet* können ebenso mit 529.1 dargestellt werden, falls diese für die Orientierung nützlich sind. Ein befestigter Weg ausserhalb von Siedlungsgebieten oder im Wald wird 20% dunkler dargestellt als im Siedlungsgebiet, ebenso werden die Begrenzungslinien vom 0.07 auf 0.14 mm verbreitert. Die Begrenzungslinie kann weggelassen werden, wenn ein undeutlicher Rand vorhanden ist, z.B. bei einem Übergang von Kies zu Wiese.

Farbe: Braun 0%, (d.h. weiss), 10, 20, 30% in Siedlungsgebieten, entsprechend 20, 30, 40, 50% (mind. 60 Linien/cm) in unbebautem Gebiet.

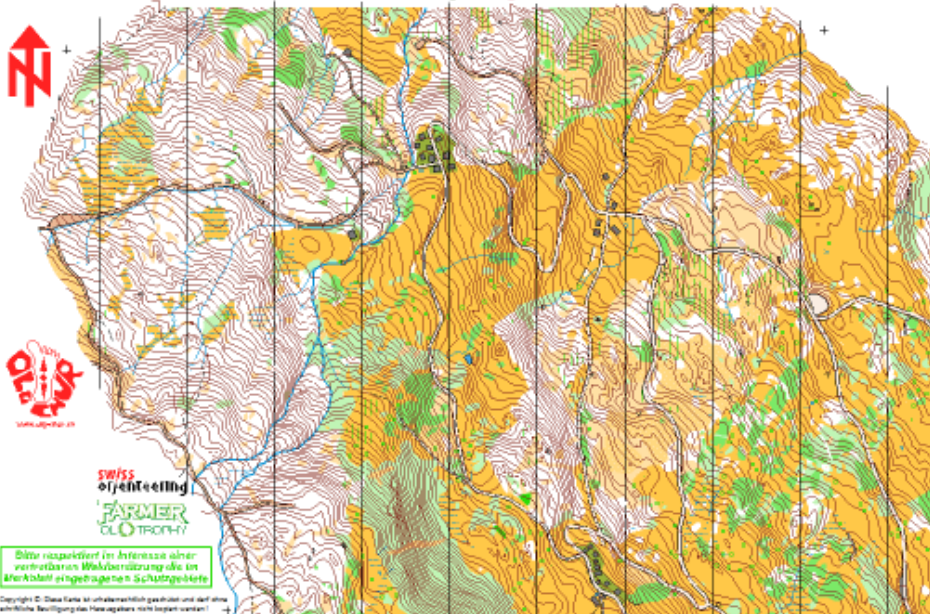
Hinweis: Farben und Linien müssen gleich gewählt werden wie für 506.1

Problem: Wege und Strassen sind in offenem Gebiet (zu) schlecht sichtbar (zu wenig Kontrast zwischen Gelb, Hellgelb, Hellbraun und Braun)

Testdruck bei buag

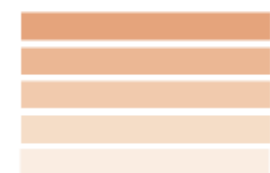
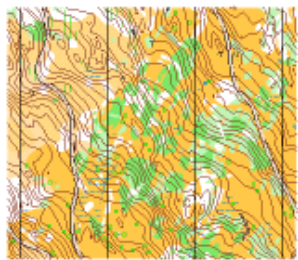
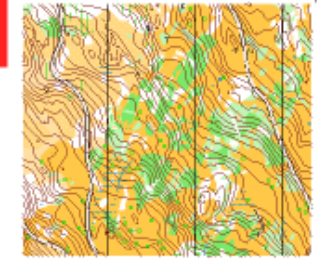
Schweizer OL-Meisterschaft Sprint  Riom-Parsonz - 21.08.2010

RAIFFEISEN **SWISSLOS**
graubünden SPORT



21 Zeilen
à 6mm

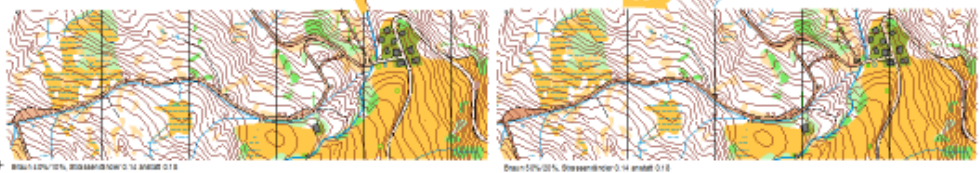
FORMAT:
32.6x24cm



Tigignas

Masstab 1:5'000
Äquidistanz 2.5 m
Stand Sommer 2010

Herausgeber: OLG Chur
Kartograph: Gran-Reto Schaad, Steinhausen
Grundlagen: 78.9.1142
Ermittlung: AUG vom 12.09.2010
Ü: Karte Got Grond 1986
Druck: Buag AG, Baden-Dornwil
Vermessungsplan (AUG GR)
Bezug: OLG Chur - Karin Fan, Schaad
DIN A4 + 2cm (pink)
Kartographie: 1:22, 1:500 Chur
© Topografie (beständig)
Kartographie: Gran-Reto Schaad, Steinhausen
Ermittlung: AUG vom 12.09.2010
Druck: Buag AG, Baden-Dornwil
Bezug: OLG Chur - Karin Fan, Schaad
Kartographie: 1:22, 1:500 Chur
© Topografie (beständig)



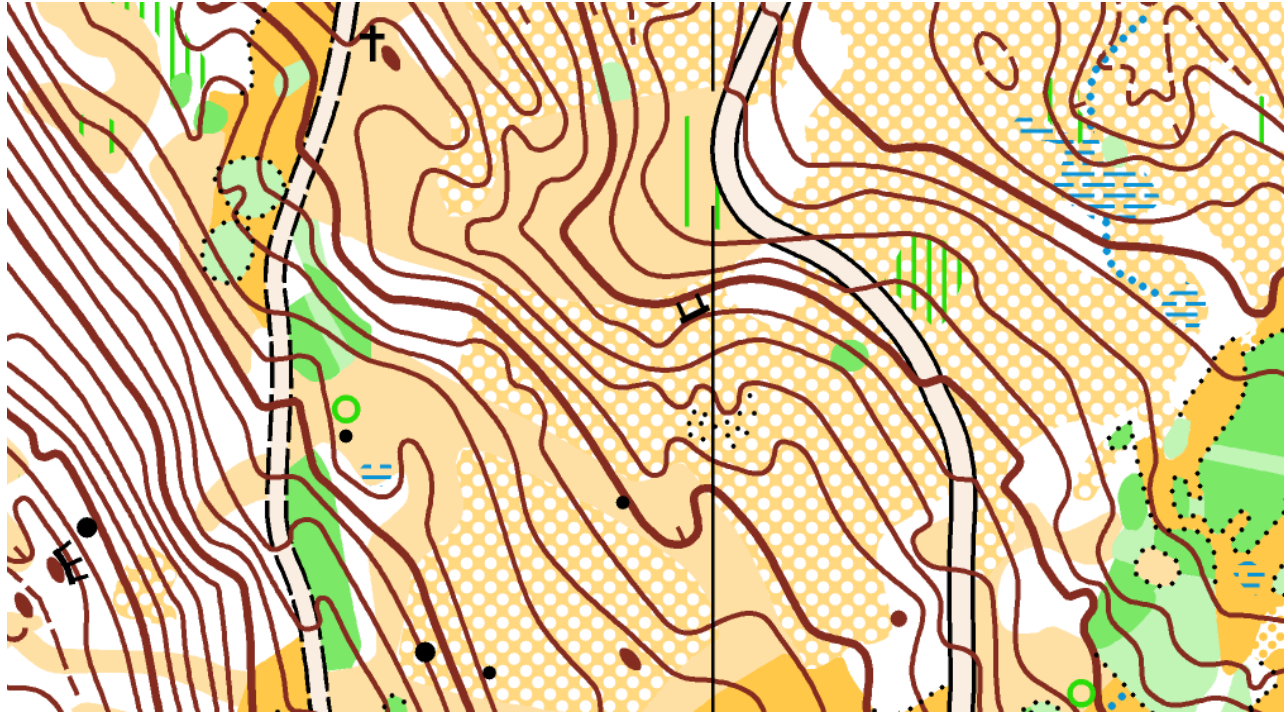
Sprint-Karten (Braunraster)



Verwendete Signaturen

- Befestigte Flächen Wald:
 - 40% Braun
 - 0.18mm (anstatt 0.14mm) Seitenlinien
- Befestigte Flächen Wiese:
 - 10% Braun (wie in Siedlungsgebiet)
 - 0.18mm (anstatt 0.14mm) Seitenlinien

Karte Tigignas



- „Weisse Wege“ (10% Braun) sorgten zT bei den Läufern für Verwirrung
- Beste Lösung???