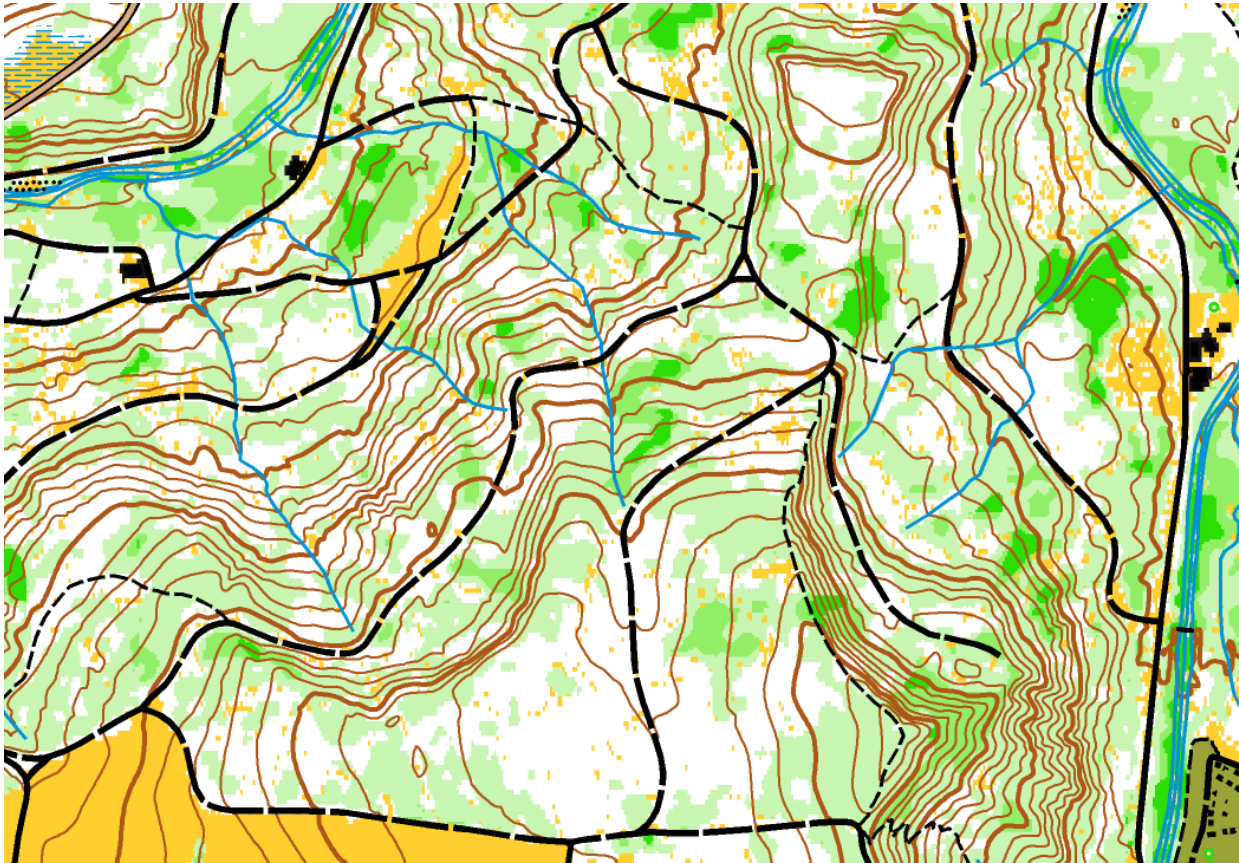


Agenda

- Rückblick 2020
 - Erfahrungen ISSprOM 2019
 - **swisstopo „open data“**
 - Korrektes Einstellen der Deklination
 - Kartentool
 - Pause
 - „Renovation“ Sprint Karte
 - Sprint- & Schulhauskarten mit iPad
 - OCAD Sketchlayer
 - OCAD Assistent –
Erfahrungen eines Anwenders
 - Verschiedenes / Ausblick 2021
- Markus Gloor
Gian-Reto Schaad
Gian-Reto Schaad
Gian-Reto Schaad
Fritz Rufer
- Andreas Kyburz
Markus Gloor
Hubert Klauser
- Klaus Bruggisser
Markus Gloor

swisstopo „open data“



Gian-Reto Schaad, Kärtelertagung 2021

swisstopo „open data“

- Seit dem 1. März 2021 stellt das Bundesamt für Landestopografie swisstopo seine amtlichen digitalen Daten und Dienste online kostenlos zur Verfügung
- Dürfen auch kommerziell genutzt werden!
- Quellenangabe erforderlich: „Grundlagen swisstopo“

- Beste Grundlagen für unsere OL-Karten! Also, nutzen wir diese Geodaten auch!

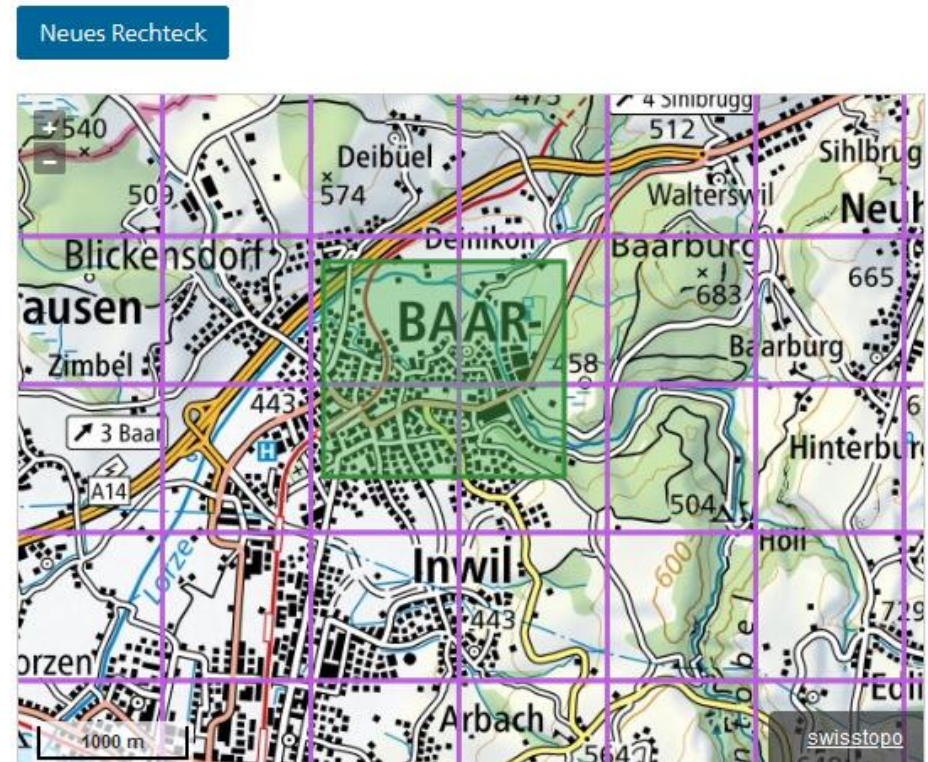
Welche Geodaten?

- swissTLM3D: Topografische Landschaftsmodell der Schweiz mit 19 Millionen Objekte
- SWISSIMAGE: Luftbilder mit 10cm Auflösung
- swissALTI3D: Höhenmodell mit 0.5m/2.0 Auflösung
- swissSURFACE3D: Lidar-Punktwolke (BE, BL, BS, GR, JU, SO, VS bis 2023)
- Swiss Map Raster: Landeskarte als Raster
- Aber auch Web-Dienste (WMS, WMTS, Vector Tiles Services)
- Und weitere...

- Nicht: Digitales Oberflächen Modell (DOM) und weitere abgeleitete Produkte

Bezug

- Download der Daten über swisstopo-Webseite



Optionen

Format

LIDAR (ZIP)

Koordinatensystem

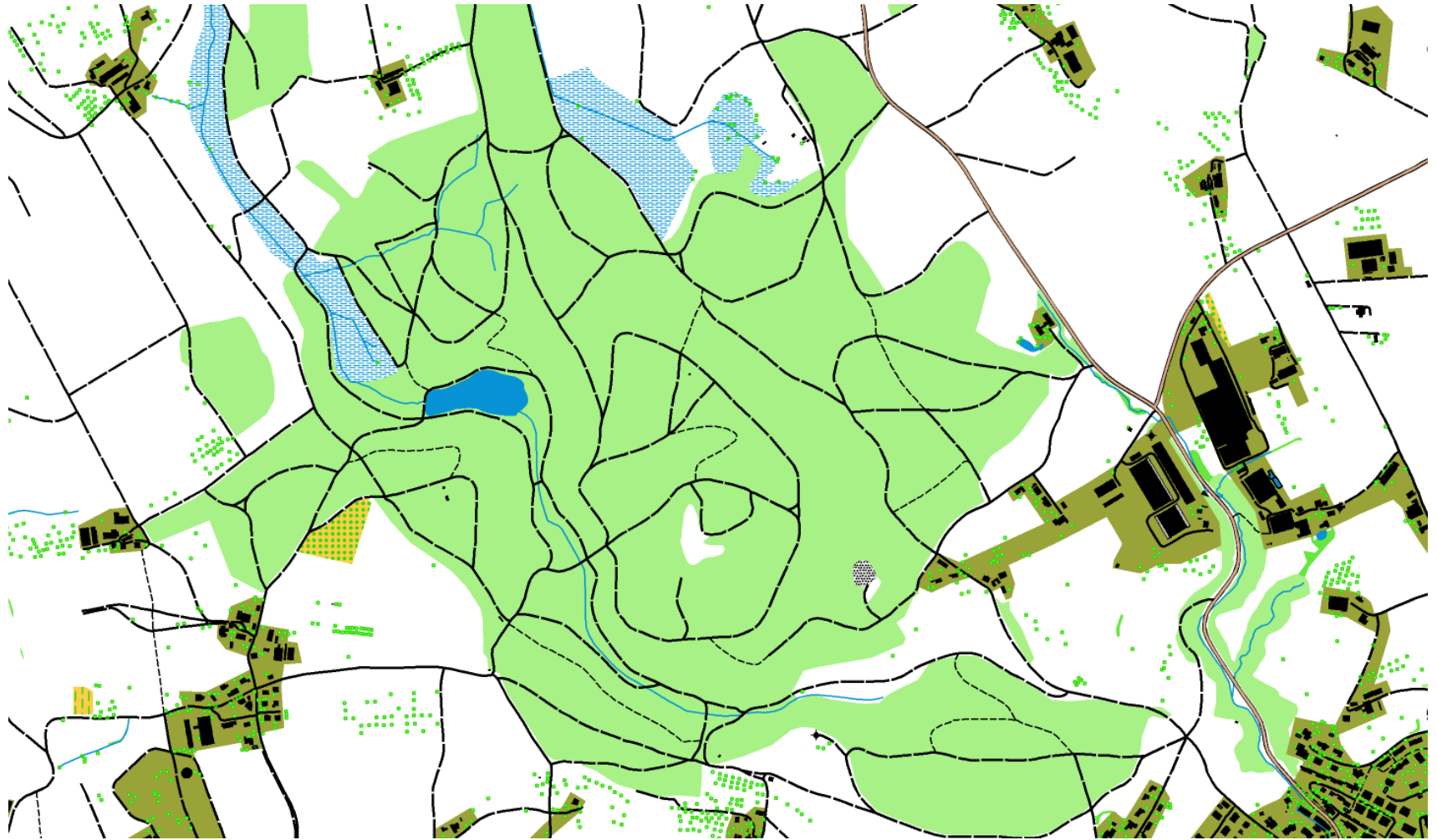
LV95

Zeitstand

Aktuell

Veröffentlicht seit

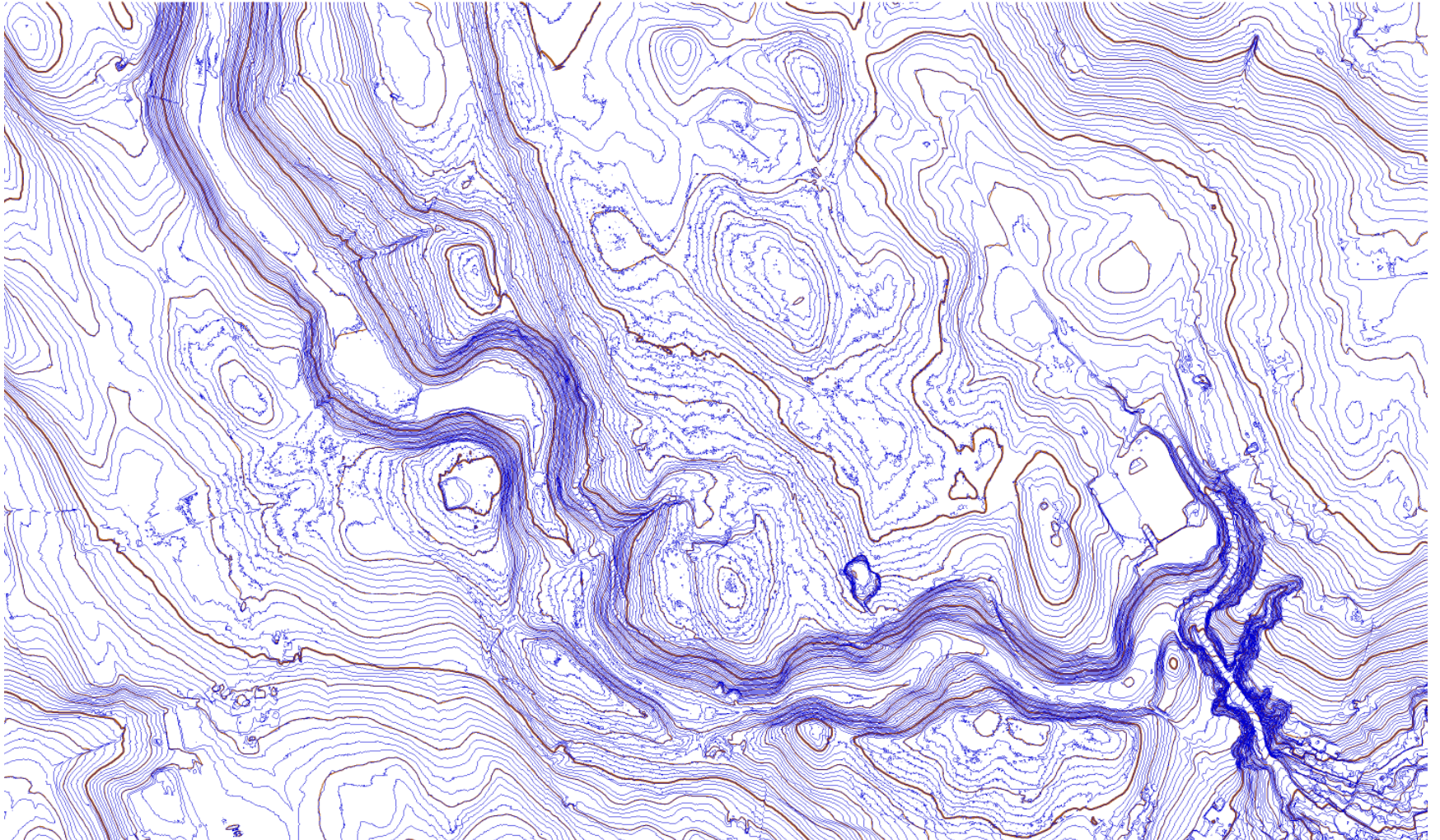
swissTLM3D



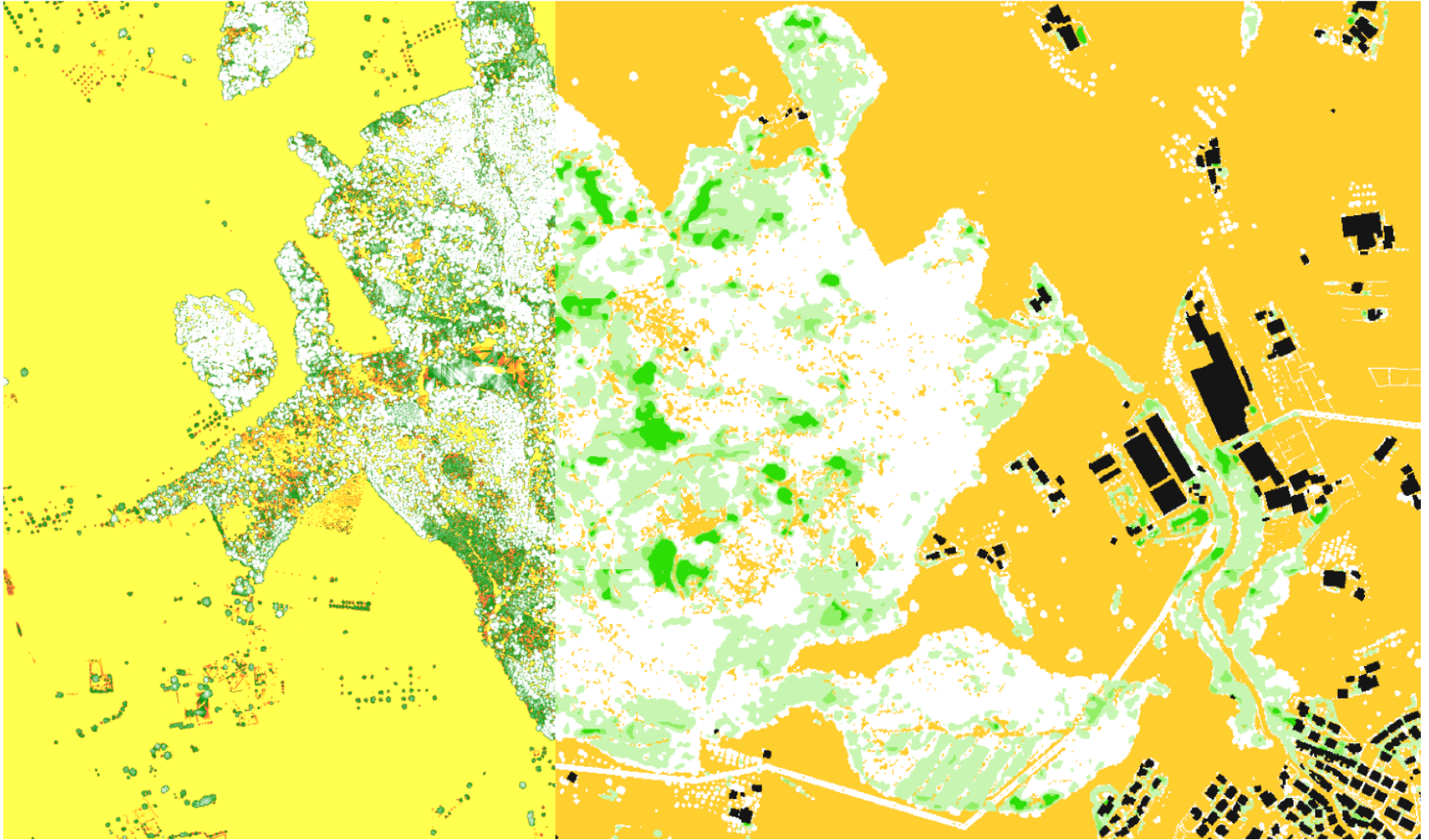
SWISSIMAGE



swissALTI3D

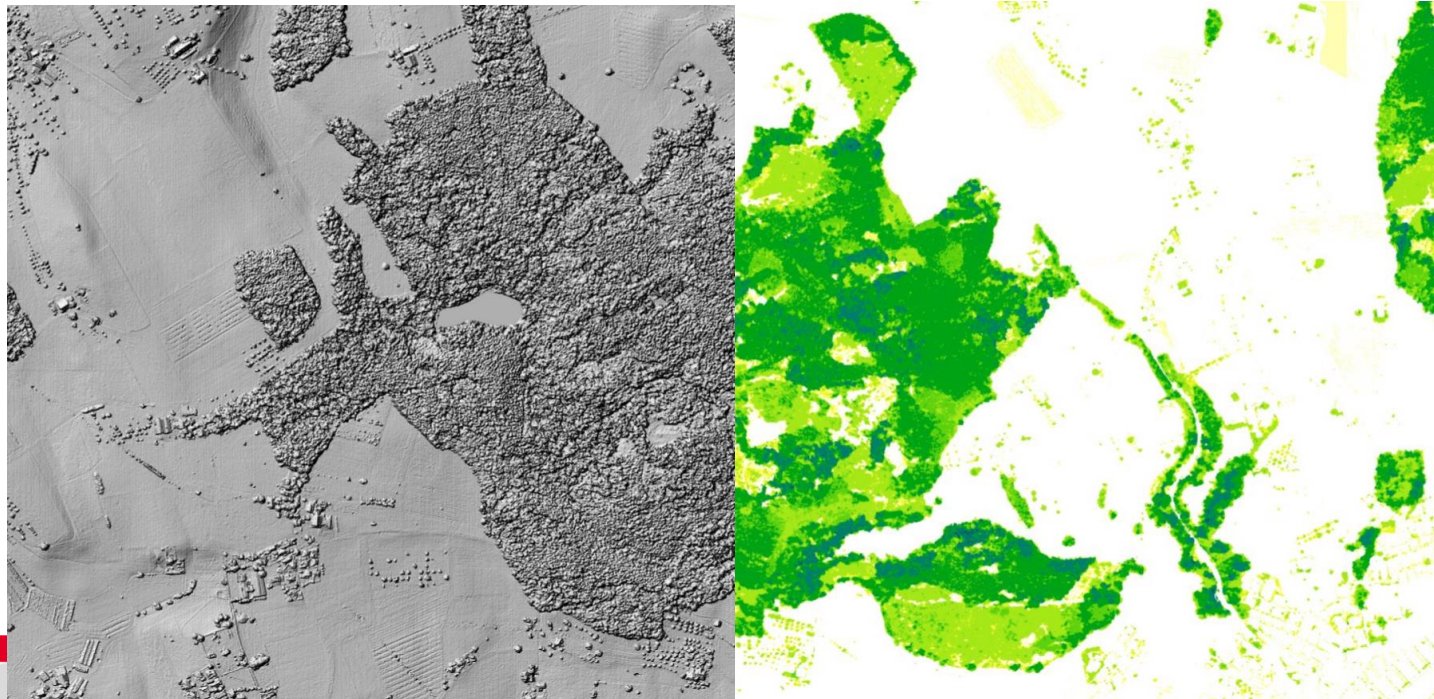


swissSURFACE3D



Web Map Service

- Über 1000 Themen als Rasterkarte verfügbar
 - ID 244: SWISSIMAGE
 - ID 267: Landeskarte 1:10'000 farbig
 - ID 972 Vegetationshöhen
 - ID 975 Oberflächenmodell

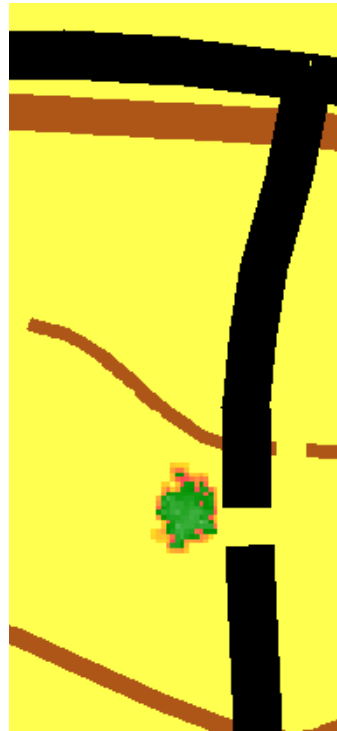


Einzelbaum aus verschiedenen Daten

- Genaue Lage? Aktualität?



TLM



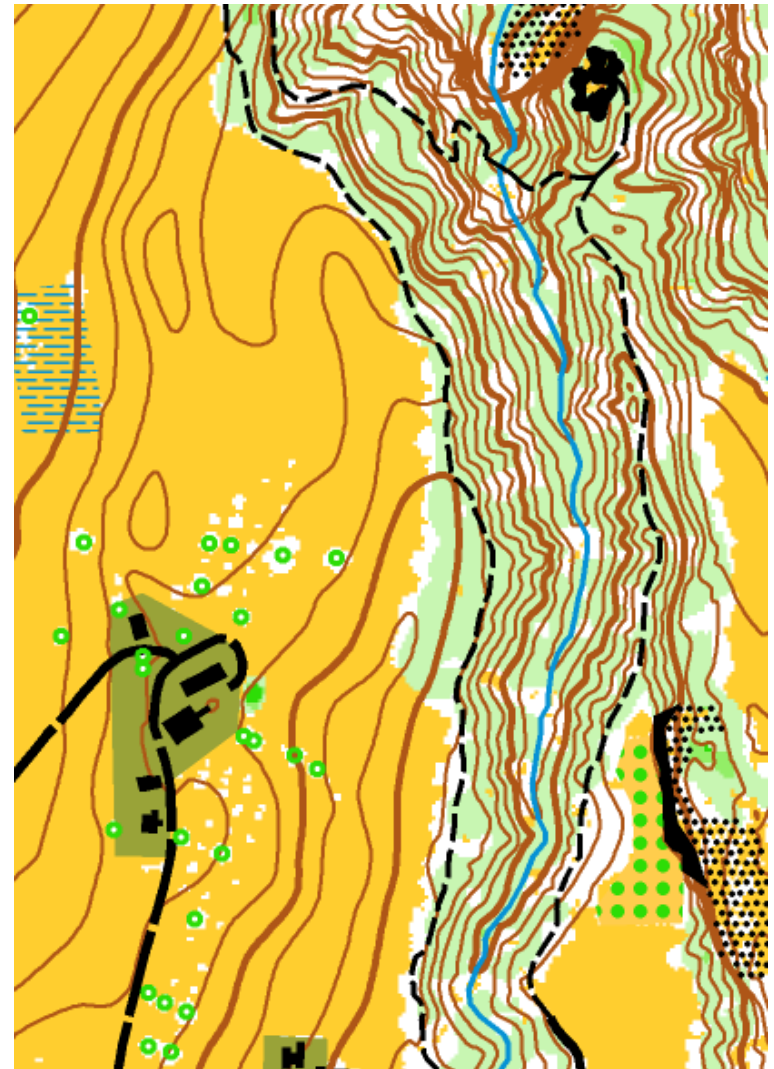
Lidar



Orthofoto

Automatisch generierte OL-Karte

- Frei verfügbare Geodaten ermöglichen einfach automatisch generierte OL-Karten für Trainings in nicht kartiertem Gelände
- Konfliktpotential bei sensiblen Gebieten
- Geht verantwortungsbewusst damit um! Klärt die lokalen Gegebenheiten zuerst mit dem lokalen OL-Verein ab



OCAD Webinar

- OCAD Webinar zur Verwendung der swisstopo-Daten
- Mittwoch 2. Juni, 17:00-18:00
- Präsentation, anschliessend Fragen und Antworten
- Keine Anmeldung erforderlich
- Plattform: Microsoft Teams
- Infos: Newsletter oder info@ocad.com