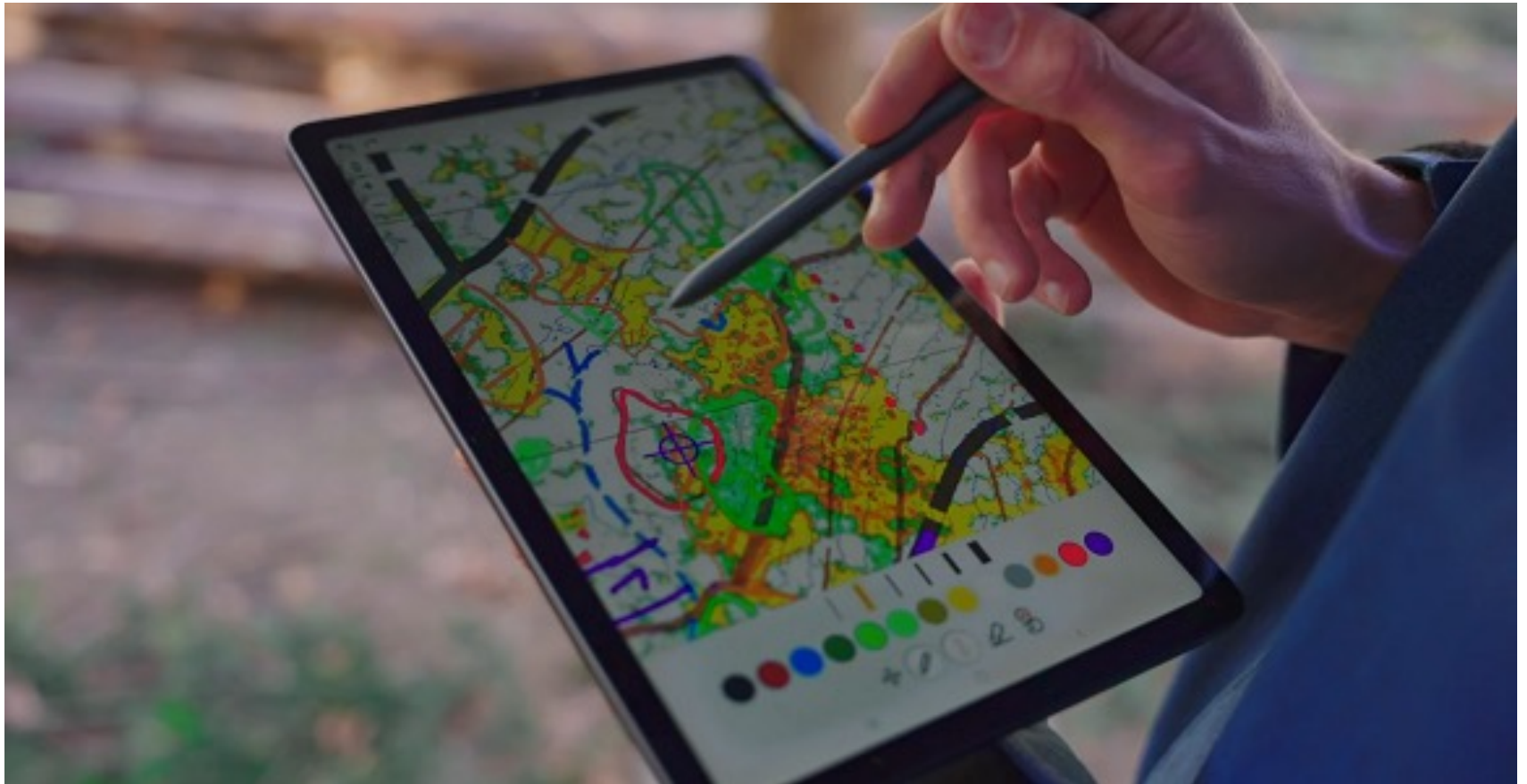


Agenda

- Rückblick Markus
- AHV Beitragspflicht für Kartenaufnehmer Claudio
- Ausbildung Judith/Martin
- ISMTBOM 2022 Martin
- ISOM 2017-2 / ISSprOM 2019-2 Gian-Reto
- Pause
- Kartentool & OmapCH Fritz/Camilla
- **OCAD News** Gian-Reto
- Verschiedenes / Ausblick 2023 Markus

O CAD Sketch-App



IOF Kartennorm

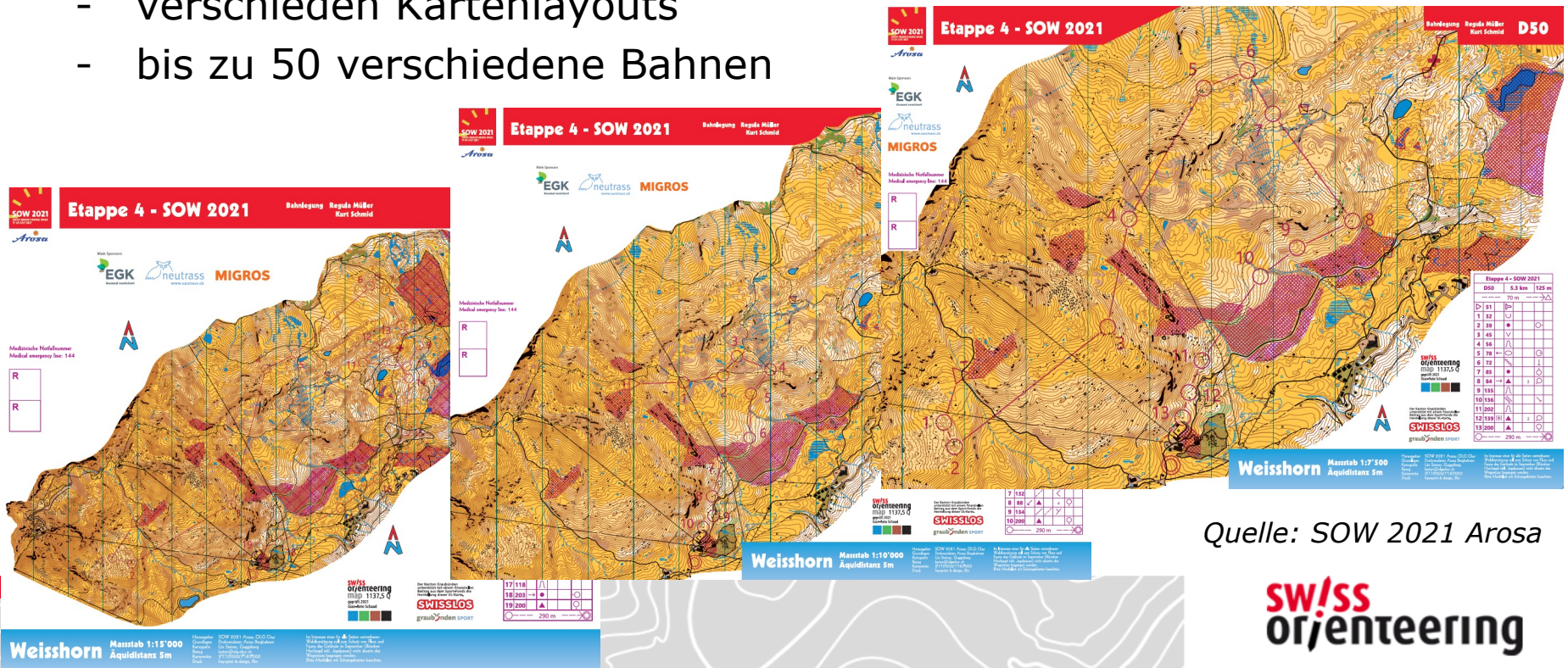
- ISOM 2017-2, ISSprOM 2019-2 Symbolsätze nachgeführt
- ISMTBOM 2022 hinzugefügt
- Funktion *Karte* -> *Symbolsatz aktualisieren* nachgeführt

Quelle: SOW 2021 Arosa

Canvas-Funktion für PDF-Bahnkarten Export

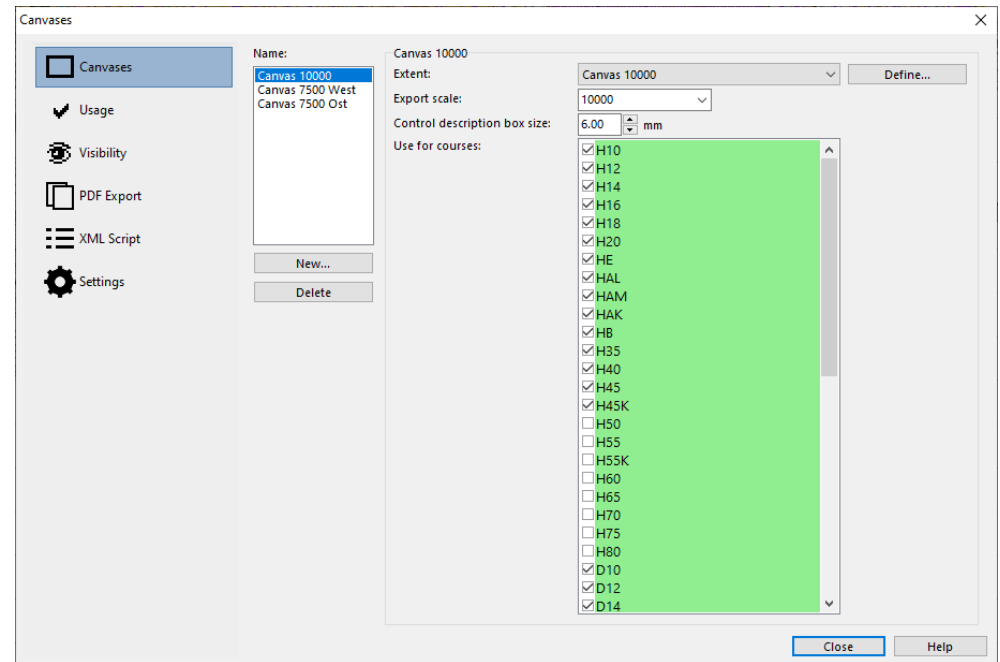
Herausforderung bei Wettkämpfen:

- Massstab 1:15'000, 1:10'000, 1:7500 oder 1:4000, 1:3000
- Papierformat beim Druck begrenzt
- verschieden Kartenlayouts
- bis zu 50 verschiedene Bahnen



Canvas-Funktion für PDF-Bahnkarten Export

- Release im Juni 2022
- Erfolgreich eingesetzt an mehreren Nationalen OL

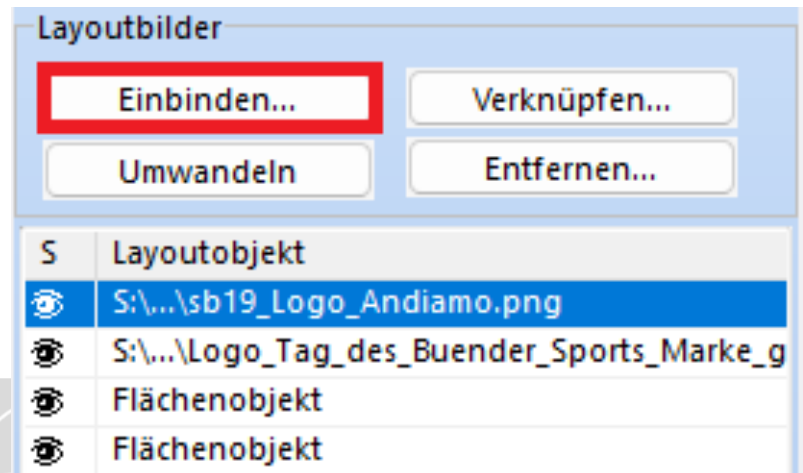


Canvas-Funktion für PDF-Bahnkarten Export

- Zusätzliche Funktionen:
 - Postennetz wird unterstützt
 - Bahnkartenvorschau mit dem entsprechenden Layout
- Weiterentwicklung:
 - Staffeln unterstützen

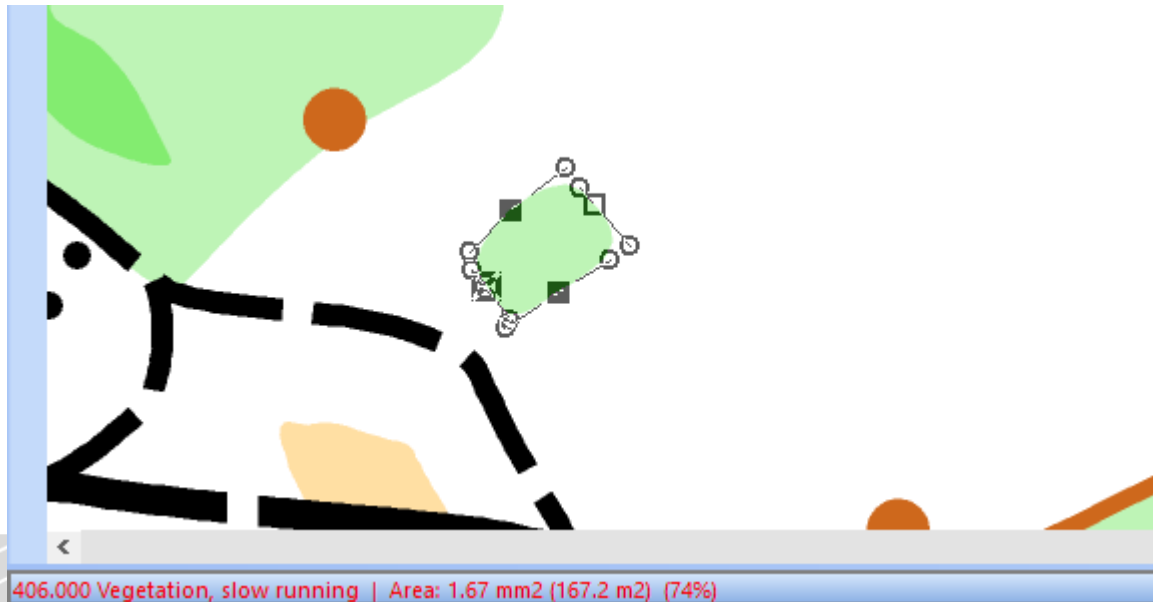
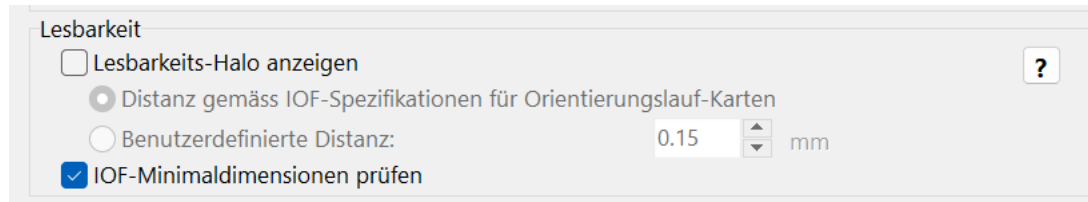
Raster-Logos einbinden

- Rasterlogos (z.B. png) wurden verknüpft.
Problem: Diese mussten immer zusammen mit der ocd-Datei weitergegeben werden
- Neu können Rasterlogos in die ocd-Datei eingebunden werden!
 - Keine zusätzliche Rasterdateien
 - ocd-Datei kann markant grösser werden



Minimalflächen

- In der Statuszeile (unten links) wird schon beim Zeichnen angezeigt, ob Fläche gemäss ISOM/ISSprOM genügend gross ist



QR-Generator

- *Layout -> QR-Code erstellen*
- Link auf Laufkarte zu Merkblatt, Live Resultate



Im Interesse einer für alle Seiten vertretbaren Waldbenützung soll zum Schutz von Flora und Fauna der Wald im September (Bündner Hochjagd inkl. Jagdpause) nicht abseits des Wegnetzes begangen werden. Die im Merkblatt einbetragenen Schutzgebiete sind zu respektieren. Danke.
Allfällige Verstöße werden geahndet!



Legend:

- Einzelbaum; Busch
- Gewässer; Brunnen
- * Spezielles Wasserobjekt
- x Spiel-/Sportobjekt; Sitzbank
- Skulptur; Molok

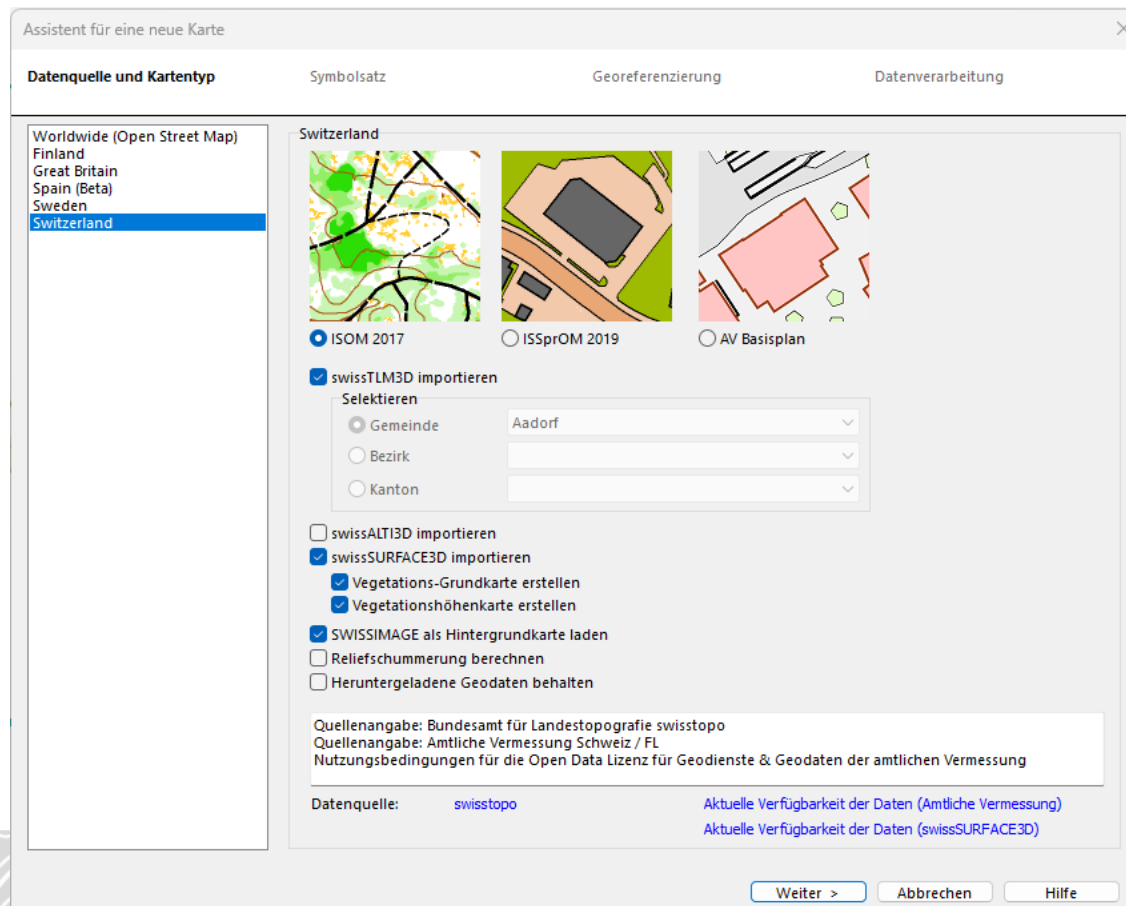
Start/Ziel

1-31

Live Resultate

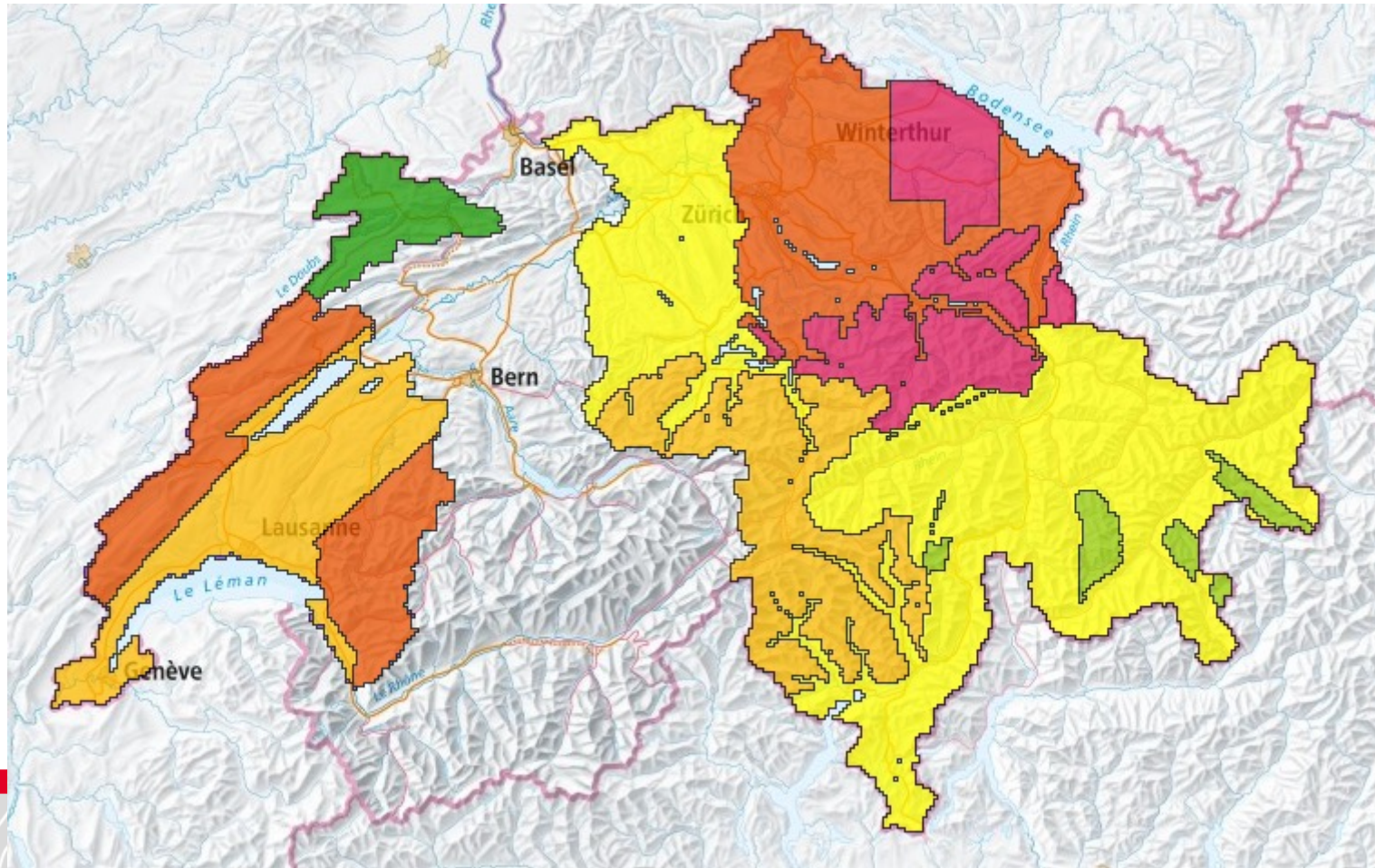
Assistent für neue Karte

- Zusätzliche Geodaten verfügbar!



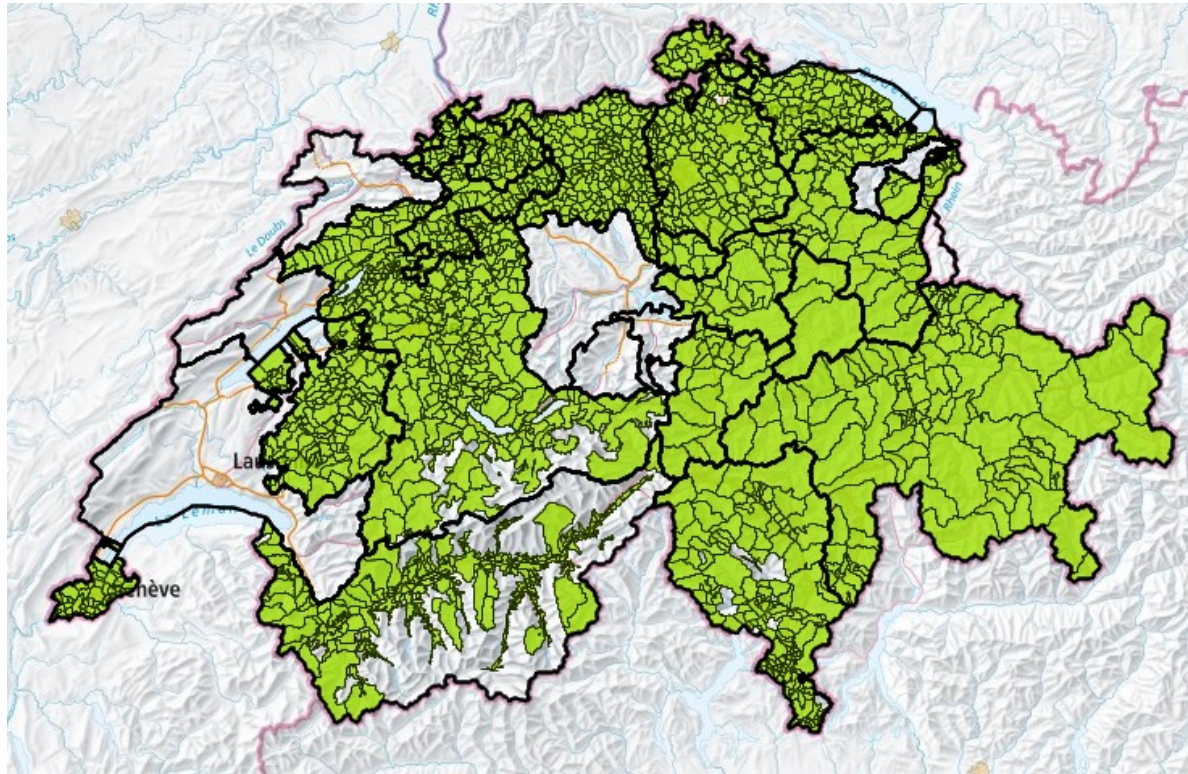
Lidar

- Neu GR und JU verfügbar



Amtliche Vermessung

- Zusätzlich Kantone verfügbar

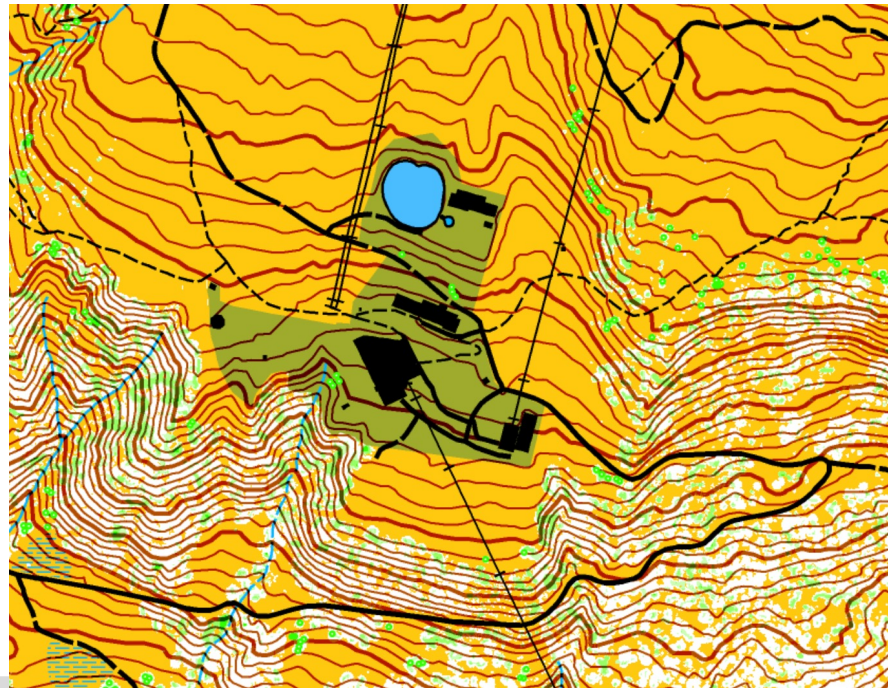


Online-Kartendienste

- Mapant.ch hinzugefügt
- Swisstopo Amtliche Vermessung um Sprint-Karten nachzuführen

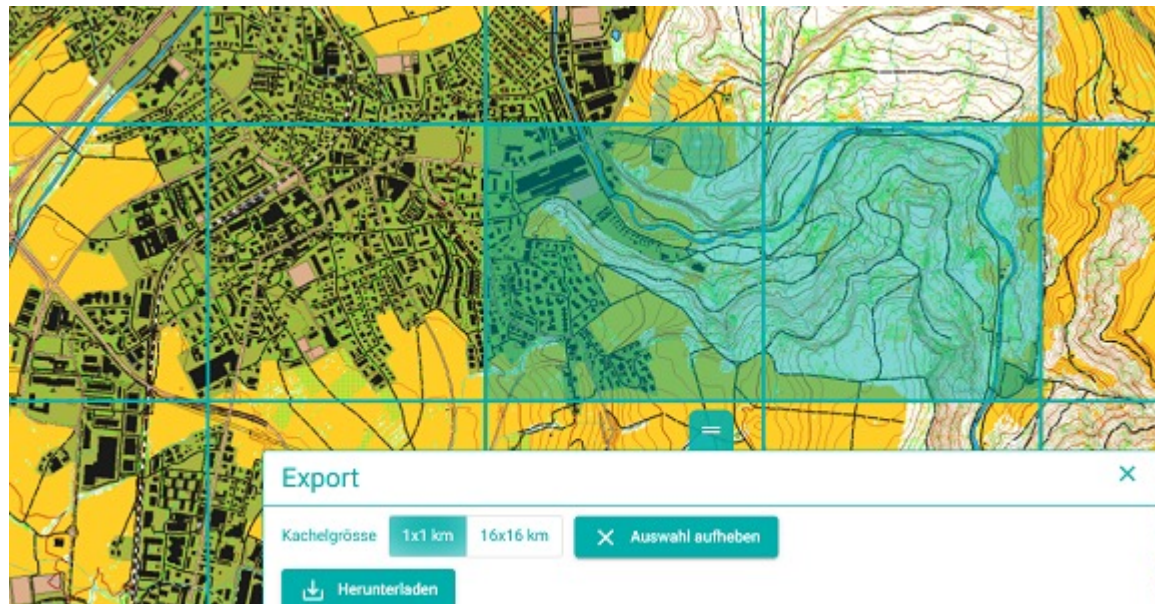
MapAnt.ch

- Automatisch generierte Karte aus frei verfügbaren Geodaten der Schweiz und FL
- Neu GR und JU verfügbar



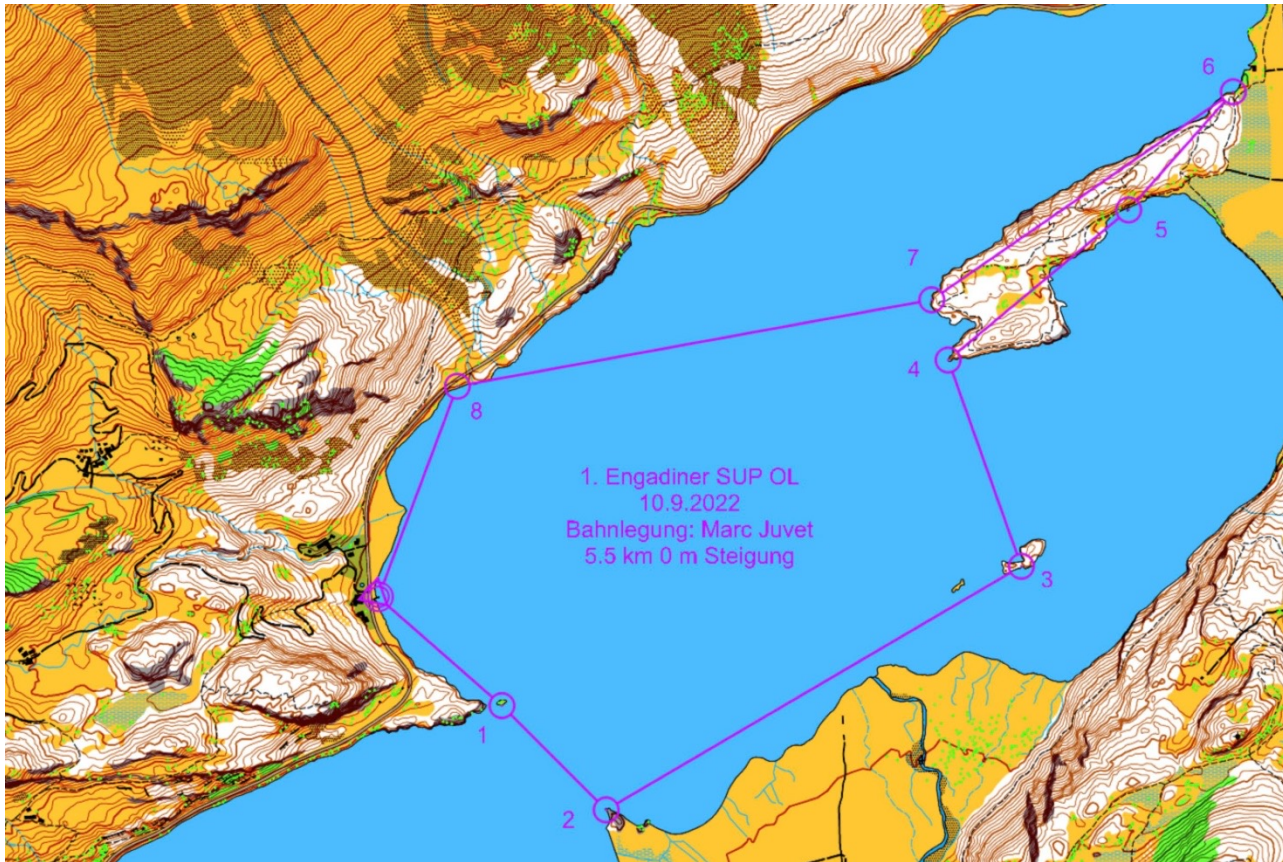
MapAnt.ch

- Funktionalität erweitert (Export und Drucken)



Anwendung MapAnt.ch

Engadiner SUP-OL



Quelle: CO Engiadina

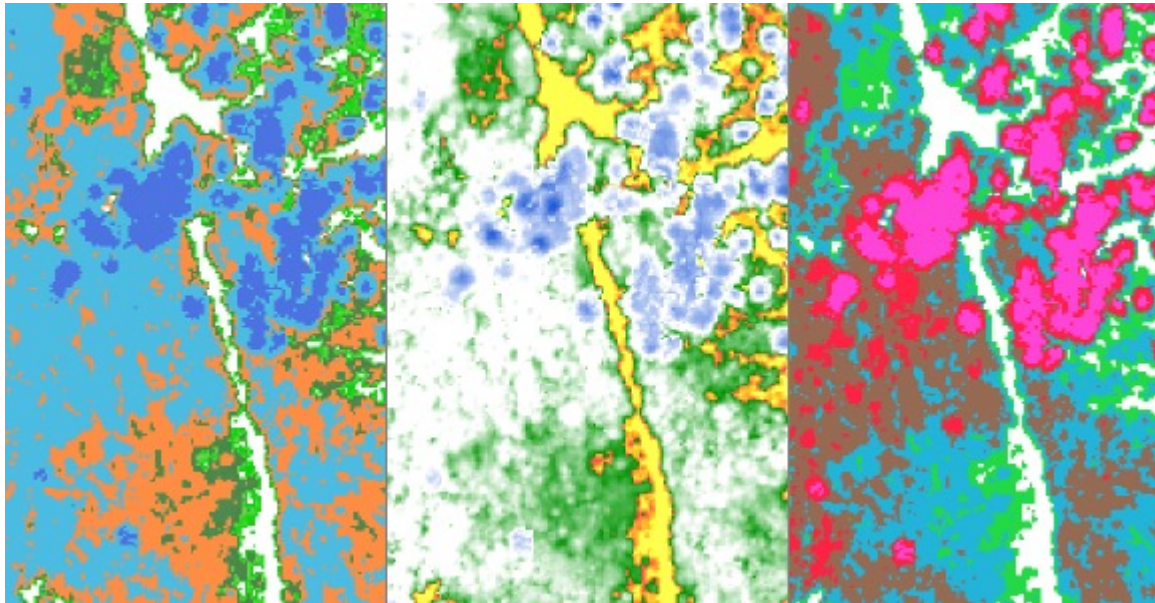
Anwendung MapAnt.ch

Tour Dur Zug 2022



Vegetationshöhenkarte optimiert

- Auswahl verschiedener Farbprofile möglich



Distanz zwischen Höhenkurven prüfen

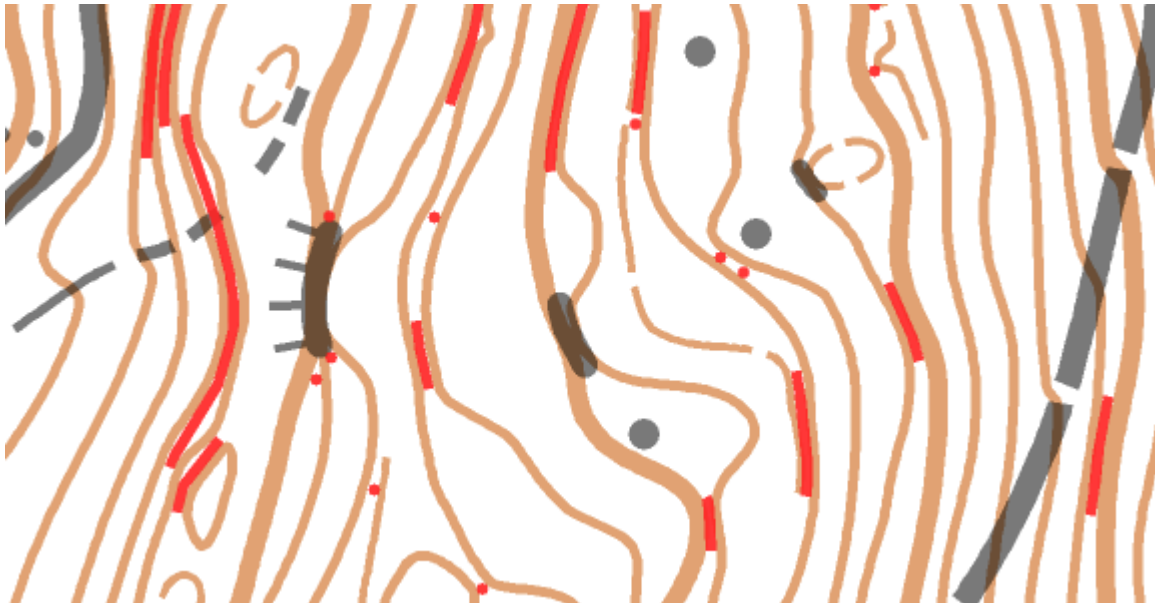
- *Karte -> Lesbarkeit prüfen*

Distanz zwischen Objekten überprüfen

Minimaldistanz: mm

Distanz nur zwischen Objekten der gleichen Farbgruppe überprüfen (schwarz, braun, blau, grün, gelb)

Distanz zwischen Höhenkurven überprüfen



und weitere Funktionen...

- Vergrössern und Verkleinern mit Mausrad (Einstellung in den Optionen)

