

# Herzlich Willkommen



# Die Funktion des Kartenchefs im Schweizer OL-Verband

Der Kartenchef ist eine wichtige Person im Schweizer OL-Verband und deckt mit seiner Aufgabe wichtige Verbandsinteressen ab.

- Koordinierte Herstellung von OL-Karten
- Beitrag zur Sicherung des Waldzuganges
- Sicherung einer hohen Qualität der OL-Karten
- Zugang zu OL-Karten in der Schweiz garantieren
- Nachwuchsförderung von Kartenaufnehmern

# Kartenreglement



- Reglement OL Karten gültig ab 2019
  - Anhang zeigt detaillierten Ablauf eines Kartenprojektes
  - [https://www.swiss-orienteering.ch/files/Kartenreglement\\_2019\\_Version\\_2021.pdf](https://www.swiss-orienteering.ch/files/Kartenreglement_2019_Version_2021.pdf)

# Kartenreglement

Ablaufbeschreibung	Verantwortlich für Durchführung (D), Entscheidung (E), Prüfung (P)					
Ablauf / Tätigkeit	HOK	VKA KT	KK	OUS	OUR	Input / Output Erläuterungen
<pre> graph TD     Start([Start]) --&gt; Info[Information und Vereinbarung mit bisherigem oder möglichem Herausgeber und Regionalverbänden]     Info --&gt; Decision{Vereinbarung?}     Decision -- ja --&gt; Antrag[Antrag für Entscheidung durch Kommission Technik]     Decision -- nein --&gt; Antrag     </pre>	D					<p>Der Herausgeber möchte ein Projekt starten.</p> <p>Besteht von einem Gebiet bereits eine OL-Karte eines anderen Herausgebers mit einem SOLV Kartensignet, dann ist vor der Projektanmeldung eine Vereinbarung mit dem bisherigen Herausgeber zu treffen, ob in diesem Gebiet eine Karte erstellt werden kann.</p> <p>Besteht in einem bisher nicht kartierten Gebiet die Möglichkeit eines Interessenkonflikts, dann werden die betroffenen Regionalverbände und Vereine informiert und es soll gegebenenfalls eine Vereinbarung zur Erstellung einer OL-Karte im entsprechenden Gebiet getroffen werden.</p> <p>Kann der Herausgeber keine Vereinbarung mit dem bisherigen Herausgeber erzielen oder verweigert ein Regionalverband oder ein betroffener Verein seine Einverständniserklärung, beantragt der neue Herausgeber bei der Kommission Technik, via Geschäftsstelle SOLV, einen Entscheid zum geplanten Kartenprojekt.</p> <p>Die Kommission Technik informiert die FG Kar-</p>

# Koordination

## Nationale Koordination von Kartenprojekten

- Kartenverzeichnis
- Passus im Kartenreglement – Interessenkonflikt
  - Kartenverzeichnis anschauen
- Oberstes Ziel ist eine einvernehmliche Verteilung der Karten und nur im äussersten Fall der Verband bestimmt.

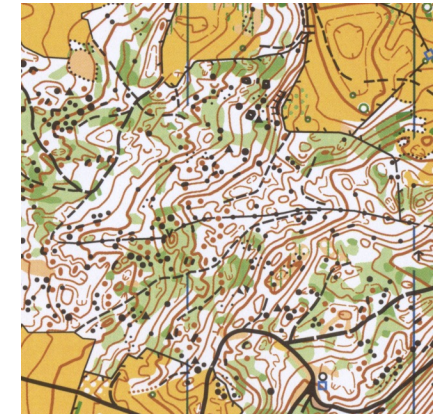
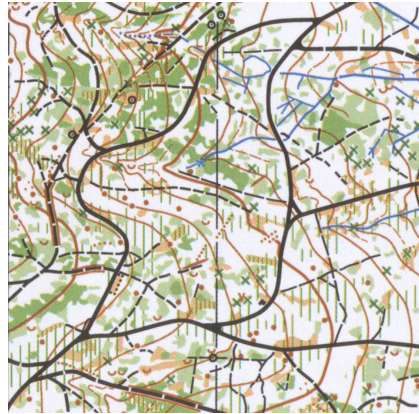
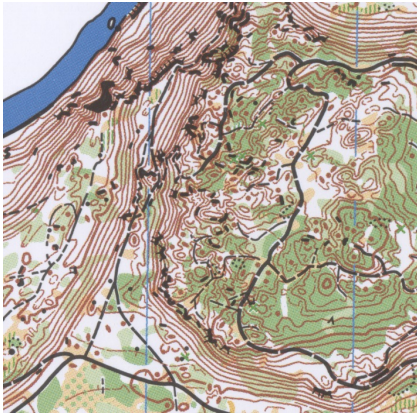
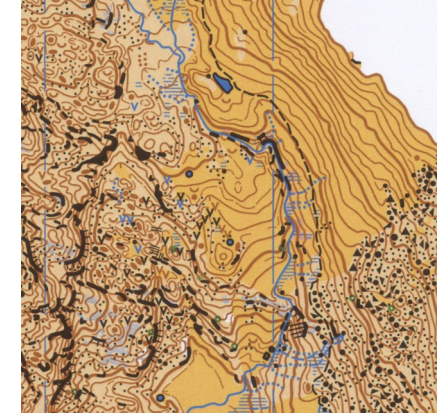
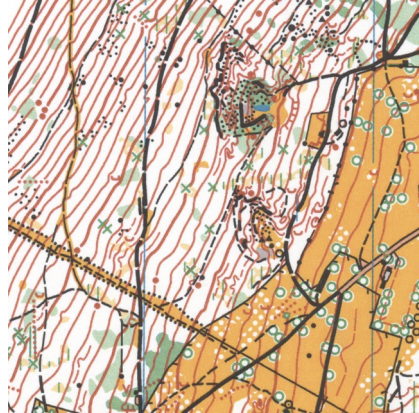
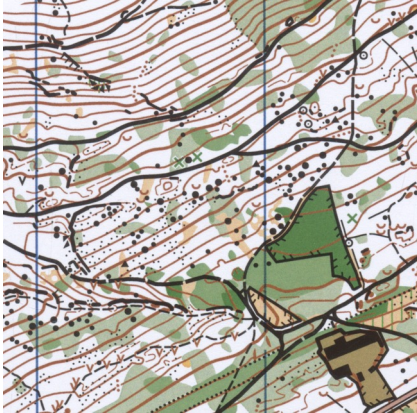
# Waldzugang

## Einhaltung der OL & Umweltauflagen

- Sicherung des Waldzuges
- Kantonale und nationale Fachstellen OL und Umwelt
- Sicherstellung der Einhaltung von Nutzungsaufgaben bei Clubtrainings und beim Kartenverkauf an Private
  - z.B Abgabe von Merkblättern inkl. Kontaktadressen
- Der Herausgeber ist verpflichtet, alle behördlichen Auflagen zu respektieren

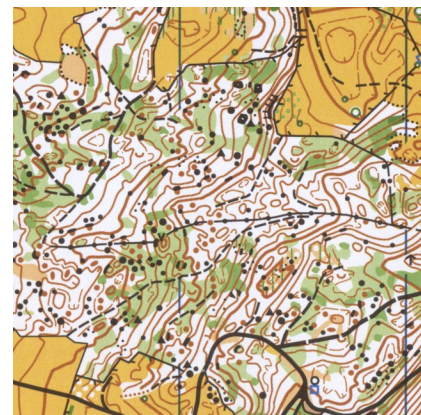
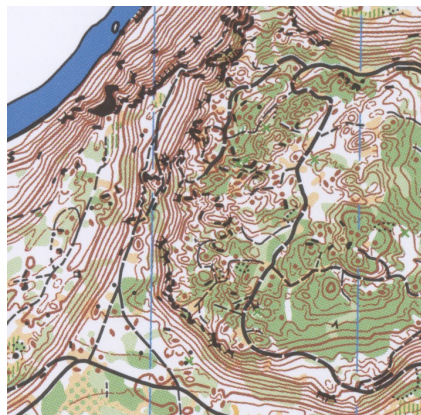
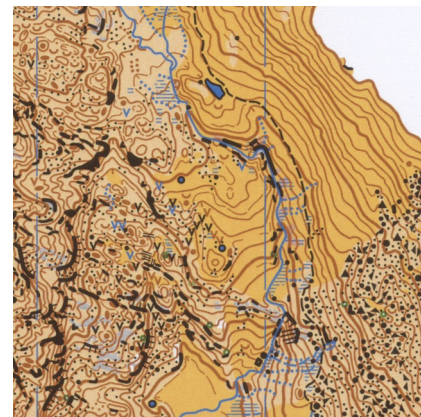
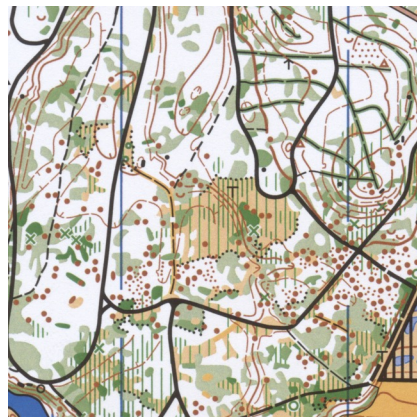
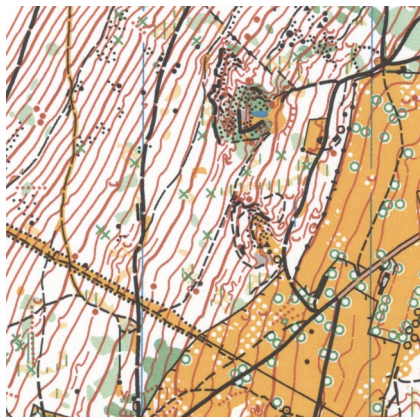
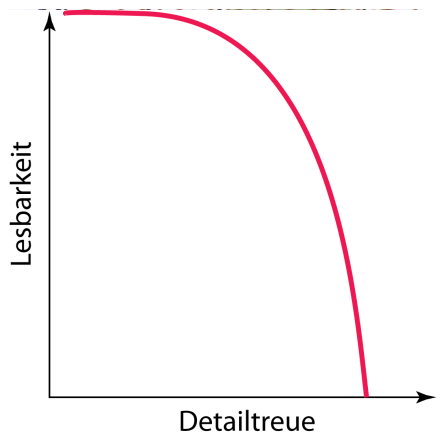


# Qualität der Karten



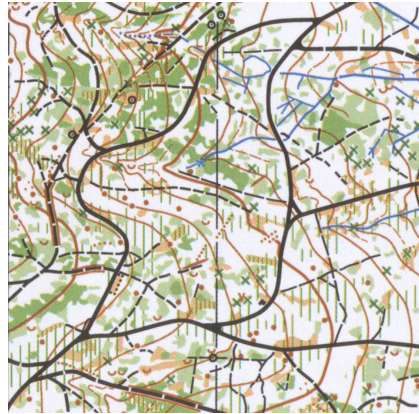
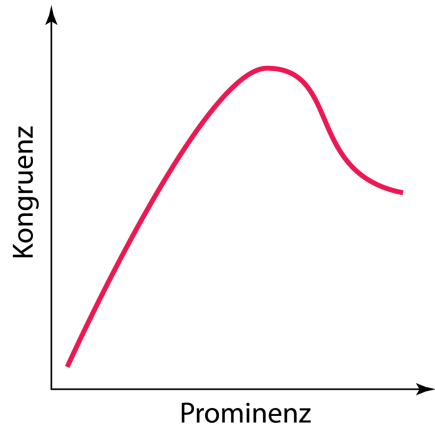
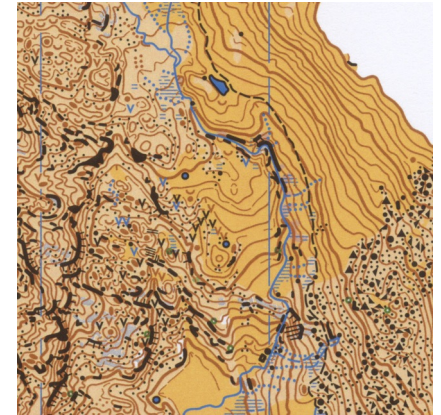
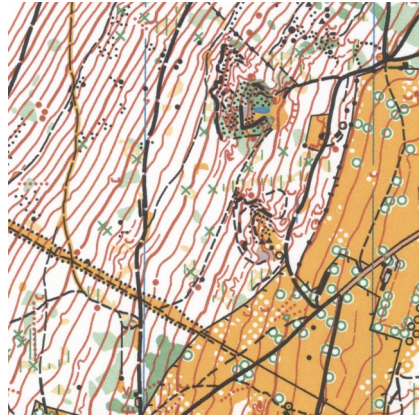
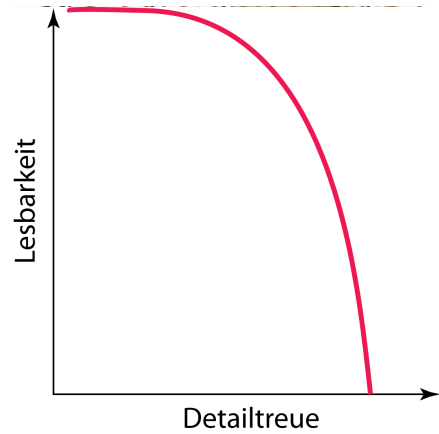


# Qualität der Karten





# Qualität der Karten



# Darstellungsnormen

NEWS WETTKÄMPFE VERBAND **BEREICHE** AUSBILDUNG LEISTUNGSSPORT FAIRNESS SPONSOREN LINKS DOWN

Marketing Technik Breitensport Leistungssport Kommunikation

## Darstellungsvorschriften für OL Karten

Der Internationale OL-Verband (IOF) gibt Normen für die Erstellung von OL-Karten heraus, damit OL-Gelände weltweit einheitlich kartiert und dargestellt wird. Dies ist wichtig für faire Wettkämpfe und die weitere Entwicklung unserer Sportart.

Ziel dieser Normen ist, Darstellungsvorschriften für Karten bereitzustellen, welche die vielen unterschiedlichen Geländetypen und verschiedenen Disziplinen des Orientierungslaufs abdecken. Es ist der Fachgruppe Karten ein grosses Anliegen, dass die Richtlinien nicht nur eine Empfehlung sind, sondern Richtlinien die bei der Erstellung von Karten umgesetzt werden sollten. Sie dienen unseren Kartenkonsulenten bei der Beurteilung eines Kartenprojekts als Richtschnur für die Erstellung des „Q“.

Die Fachgruppe Karten hat die internationale Norm der IOF für OL-Karten (ISOM) und für Sprint-Karten (ISSprOM) in die Landessprachen übersetzt. Grundsätzlich handelt es sich bei diesen Ausgaben um eine wortgetreue Übersetzung der internationalen Norm. Bei Übersetzungsbedingten Abweichungen gilt die englische Version. Beabsichtigte Abweichungen von der internationalen Norm sind **blau** hervorgehoben. Änderungen zur bisherigen Version sind gelb markiert.

**Aushang Kartensymbole**

**Norm für OL-Karten (ISOM)**

Die internationale Norm für Waldkarten wurde 2017 (ISOM 2017) nach einer Gesamtüberarbeitung neu herausgegeben. Bereits Anfang 2019 hat die IOF eine neue Revision, die ISOM 2017-2 herausgegeben.

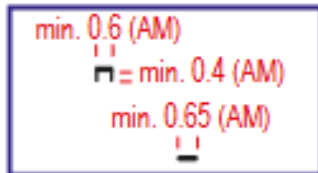
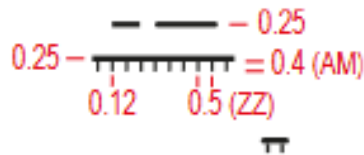
**Norm für Sprint-OL-Karten (ISSprOM)**

Die internationale Norm für Sprint-OL-Karten wurde im 2019 (ISSprOM 2019) nach einer Gesamtüberarbeitung neu herausgegeben. Im Januar 2022 hat die IOF eine Revision, die ISSprOM 2019-2 herausgegeben. Mit dieser Revision soll insbesondere die Darstellung von Situationen mit zwei Ebenen verbessert werden.

- ISOM (Norm für OL-Karten)
  - ISOM 2017-2 DE
  - ISOM 2017 FR (folgt 06/22)
  - ISOM 2017-2 IT
  - ISOM 2017-2 IOF
- ISSprOM (Norm für Sprint-OL-Karten)
  - ISSprOM 2019-2 DE
  - ISSprOM 2019 FR (folgt 06/22)
  - ISSprOM 2019-2 IT
  - ISSprOM 2019-2 IOF
  - Richtlinien für komplexe urbane Strukturen
  - Guidelines for complex urban structures IOF
  - Recommendations pour des structures urbaines complexes
- ISMTBOM (Norm für Bike-OL-Karten)
  - ISMTBOM 2022 IOF
- ISSkiOM (Norm für Ski-OL-Karten)
  - ISSkiOM 2019 IOF

- Darstellungsnormen ISOM, ISSprOM, ISSkiOM und ISMTBOM
- <https://www.swiss-orientering.ch/de/bereiche/technik/karten/darstellungsvorschriften.html>

# Darstellungsnormen



## 202 Fels (L)

Ein passierbarer Fels oder ein passierbarer Abbruch.

Falls die Richtung des Gefälles des Felsen aus den Höhenkurven nicht deutlich oder falls dadurch die Lesbarkeit verbessert wird, können Fallstriche gezeichnet werden.

Für nicht senkrechte Felsen sollten die Fallstriche die ganze horizontale Ausdehnung anzeigen. Die Enden der Hauptlinie können gerade oder rund sein. Ein Durchgang zwischen zwei passierbaren Felsen muss mindestens 0.2 mm breit sein. Ein Fels sollte mit dem Höhenkurvenbild harmonisieren.

Das Queren eines Felsen verlangsamt normalerweise das Laufen.

Minimale Höhe: 1 m.

Minimale Länge: 0.6 mm (Wirklichkeit 9 m).

Farbe: Schwarz.

# Pyramide der Kartenqualität





# Qualität

## Sicherung der Qualität von OL Karten

- Die Qualität einer OL-Karte entsteht aus der Zusammenarbeit von Kartenaufnehmer, Kartenkonsulent und Kartenchef
- Die rechtzeitige Anmeldung ist Voraussetzung für die Effektivität des Konsulenten
- In Sachfragen, kann die Fachgruppe Karten beigezogen werden
- Der Kartenchef kann auf den Q Prozess verzichten.

# Publikation OL-Karten

## Nach Abschluss des OL-Karten-Projekt

- 5 Belegexemplare (gedruckt)
  - 2 Belegsexemplare für den Kartenkonsulent, sofort nach Freigabe
  - 3 Belegsexemplare für das Verbandsarchiv an Geschäftsstelle
- Karten für das Kartenabo bis 15. November an die Geschäftsstelle, Anzahl wird Mitte Jahr mitgeteilt
- Aufnahme ins Kartenverzeichnis
- Das Kartenverzeichnis wird im Verlauf des Jahres ausgebaut.

# Karten-Administration

PROJEKT OBERWIL ZG (SPRINT) Projekt-Nr. 2246 Alle aufklappen ▾

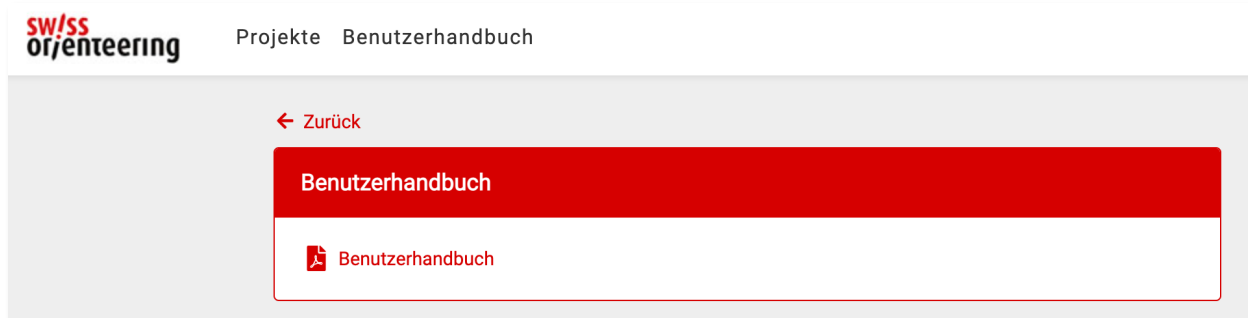
- 1 - Basisdaten des Projekts ▾
- 2 - Koordinator Kartenprojekte ▾
- 3 - Koordinator OL&Umwelt ▾
- 4 - Regionale Regionale Fachstelle ZG ▾
- 5 - Kartenkonsulent ▾
- 6 - Freigabe Karte durch Projektleiter ▾

<https://kartenadmin.swiss-orienteeing.ch/>

# Benutzerhandbuch Kartentool

## Handbuch Kartentool

- Führt durch den digitalen Teil des Prozesses und ist im Kartentool online verfügbar



- [https://kartenadmin.swiss-orienteering.ch/storage/userguide/Kartentool\\_Benutzerhandbuch\\_Projektleiter\\_Kartenbezugsstelle.pdf?1673601606](https://kartenadmin.swiss-orienteering.ch/storage/userguide/Kartentool_Benutzerhandbuch_Projektleiter_Kartenbezugsstelle.pdf?1673601606)



# Kartentool

- Wechsel des verantwortliche Kartenprojektleiters
  - dies kann jederzeit direkt durch den aktuellen Kartenprojektleiter erfolgen (siehe Abschnitt 2 des Benutzerhandbuch)
- Folgende Mutationen können nur durch Koordinator Kartenprojekte vorgenommen werden
  - Löschung eines Projektes (z.B. infolge falscher Erfassung)
  - Wechsel des zuständigen Kartenkonsulenten
  - Rückzug eines nicht umgesetzten Kartenprojektes
  - Wechsel der Kartenbezugsstelle nach Abschluss des Kartenprojektes
  - Übertrag eines Kartenprojektes an einen anderen Herausgeber (nur mit schriftlicher Bestätigung des aktuellen Herausgebers)
- Mit entsprechender Mitteilung (E-Mail) an den Koord. Kartenprojekte [kartenprojekte@swiss-orienteering.ch](mailto:kartenprojekte@swiss-orienteering.ch)

# Eigene Kartenaufnehmer



# SOLV Kartenaufnehmerkurs

## Aktuelle Kurse

---

**21. Januar 2023 (TG 461.1-23)**

**Weiterbildung 1 - MF Leiter** in Frauenfeld

Anmeldung über J+S Coach

**Anmeldeschluss: 23.12.2022**

---

**28. – 29. Januar 2023 (SOLV 195813)**

**Methodik B – Bahnlegung regionaler OL** in Bellinzona

Anmeldung über J+S Coach

**Anmeldeschluss: 18.12.2022**

---

**11. – 12. Februar 2023 (JS-CH 194667)**

**Weiterbildung 2 - MF Experte** in Magglingen

Anmeldung über J+S Coach

**Anmeldeschluss: 11.12.2022**

---

**25. – 26. Februar 2023 (sonstige Weiterbildung)**

**Grundkurs Herstellung Sprint-OL Karte** in Sursee

Anmeldung via [Kursanmeldung \(swiss-orienteeing.ch\)](https://www.swiss-orienteeing.ch)

**Anmeldeschluss: 25.01.2023**

---

<https://www.swiss-orienteeing.ch/de/ausbildung/kurswesen.html>

# Diverses

## Weiterbildung Kartenaufnehmer

- Jährliche Kärtelertagung
- OCAD
  - OCAD Wiki: [https://www.ocad.com/wiki/ocad/en/index.php?title=Main\\_Page](https://www.ocad.com/wiki/ocad/en/index.php?title=Main_Page)
  - OCAD auf YouTube: <https://www.youtube.com/user/ocadcom/playlists>
  - OCAD Blog: <https://ocad.com/blog/>
- Kartenkonsulent

## Fördergelder

- Kantonsbeiträge (Lotteriefond)
- NASAK (BASPO – Bundesgelder)
  - (Sportanlagen = OL Karten von nationaler Bedeutung)



# Weiterbildung für Kartenchefs

- Kärtelertagung als jährliches Update



# Ansprechpersonen

## Adressen

*Präsidium*

Gloor Markus

E-Mail: [karten \[ at \] swiss-orienteeing \[ punkt \] ch](mailto:karten@swiss-orienteeing.ch)

# Zukunftserwartungen von Kartenchefs

- Fragen und Feedback von eurer Seite?
- Wo können hättet ihr gerne mehr Unterstützung?