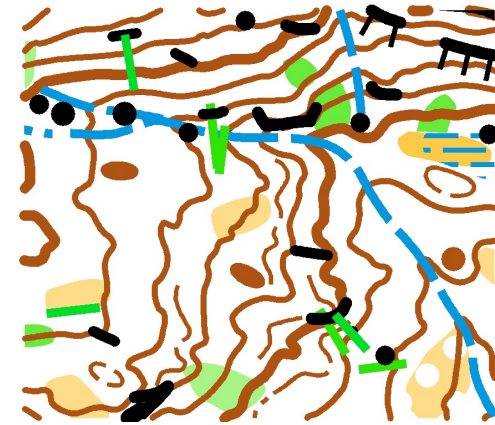
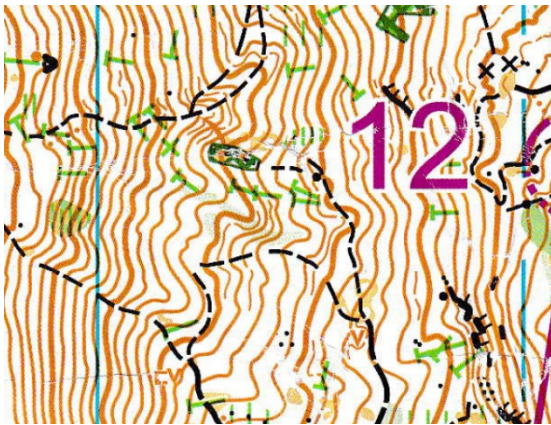
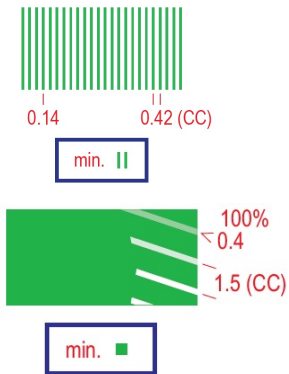


Agenda

- Rückblick Markus
- Herausforderungen Sprintkarte Fritz
- IOF – Neuerungen Sprint Norm in Diskussion Martin
- Waldkarten «renovieren» Beat
- Waldkarte mit Tablett – Erfahrungen Hubert
- Kartentool & oMapCH Camilla & Fritz
- Produktenews OCAD & MapAnt Gian-Reto
- Effizientes Arbeiten mit Short Cuts Martin
- **Wald Diverses** Gian-Reto
- Ausblick 2022 Markus

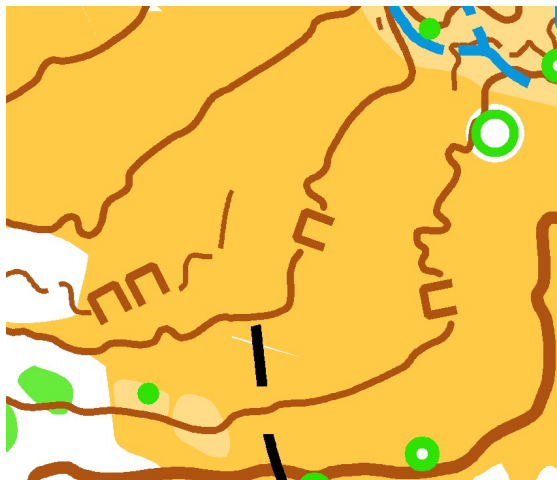
Darstellung „Umgestürzte Bäume“

- Die FG Karten versteht die Problematik mit der Belaufbarkeit in steilen Hängen bei umgestürzten Bäumen
- Eine Möglichkeit wäre die Verwendung des Symbols 409 "Bodenvegetation, starke Laufbehinderung"
 - Eigentlich wäre dieses Symbol für Laufbehinderungen vorgesehen. Wir sind uns aber bewusst, dass dieses Symbol insbesondere wenn der Stamm Richtung Norden liegt, suboptimal ist
- Bewilligt ist die Verwendung des Symbols 410 „Vegetation, starke Laufbehinderung,“
 - Wichtig ist, dass die Minimalbreite 0.25 mm (1:15'000) eingehalten ist
 - In den Weisungen Signatur entsprechend mit Foto informieren



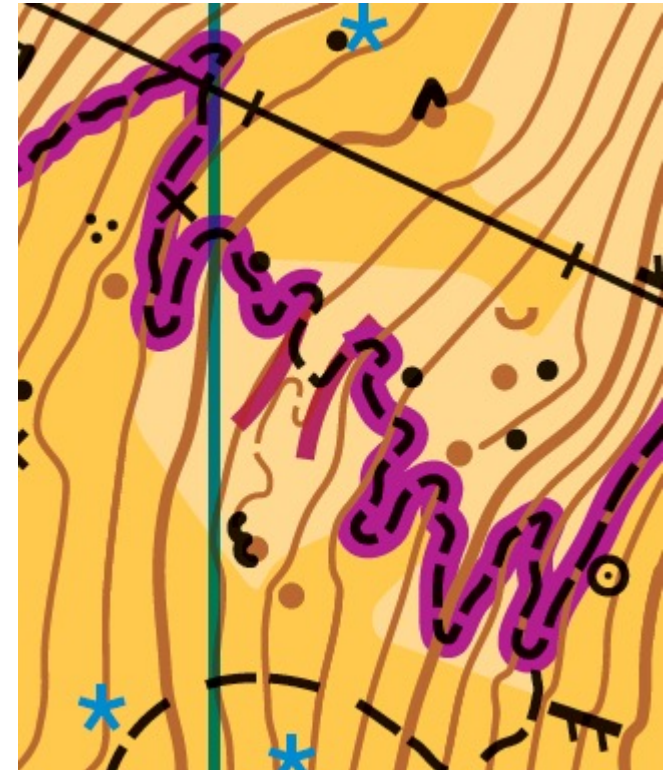
Darstellung „Halbe Löcher“

- FG Karten erteilt für diese Objekte eine Spezialbewilligung
 - Es ist eine braune Linie analog zur Erdböschung (104) was einer Strichdicke von 0.18 (1:15'000) oder 0.27 (1:10'000) entspricht. Die Minimalöffnung muss die Breite haben wie die Distanz zwischen zwei Fallstrichen 0.6 mm (1:15'000) oder 0.9 mm (1:10'000)
 - In den Weisungen Signatur entsprechend mit Foto informieren



Darstellung „Bike Trails“

- Viele neue Bike Trails entstehen in Tourismusregionen
 - Zerschneiden unser Wettkampfgebiet und beeinflussen Bahnlegung
 - Übergang bei Wettkämpfen nur an sehr übersichtlichen Stellen
 - Darstellung als 708 Unpassierbare Begrenzung und 710 Durchgang
 - **nicht** 711 Verbotene Strecke verwenden, wenn nicht passiert werden darf!



Darstellung „Bike Trails“

- Neue Farbe Violett erstellt
 - Reihenfolge in Farbtabelle unter Höhenkurven
 - Wichtig: O (Überdrucken deaktivieren). Ansonsten erscheint die Farbe im offenen Gebiet bräunlich!!!

Nr.	Name	Cyan	Magenta	Gelb	Schwarz	O	Opazität (De Symbole	Karte
50	Oberes Violett für Bahneindruck	30	100	0	0	✓	100	✓
1	Alle gedruckten Farben	100	100	100	100		100	✓
2	Schwarz 100%	0	0	0	100	✓	100	✓
4	Blau 100% - Punktobjekt	97	30	0	0		100	✓
5	Braun 100% - Punktobjekt	30	70	100	0		100	✓
6	Grün 100% - Punktobjekt	80	0	100	0		100	✓
7	Schwarz 100% - Strasse Mittellinie	0	0	0	100	✓	100	✓
8	Braun 50% - Strassenfüllung	15	35	50	0		100	✓
9	Weiss für Eisenbahn	0	0	0	0		100	✓
10	Schwarz 100% - Strasse	0	0	0	100	✓	100	✓
3	Blau 100% - Nordlinie	95	30	0	15	✓	100	✓
11	Schwarz 65% - Flächenobjekt	0	0	0	65		100	✓
12	Schwarz 20% - Flächenobjekt	0	0	0	20		100	✓
13	Grün 100% + 50% Schwarz Linienobjekt	100	27	100	20	✓	100	✓
14	Blau 100% - Linienobjekt	97	30	0	0		100	✓
15	Braun 100% - Linienobjekt	30	70	100	0		0	✓
100	Violett Bike Trails	30	100	0	0		0	✓

Liniensymbol

Hauptlinie | Abstände | **Symbole** | Doppellinie | Abnehmend | Freistellung

Symbolnummer: 708.000

Symbolbeschreibung: Unpassierbare Begrenzung

Vorzugszeichenwerkzeug

Linienfarbe: **100: Violett Bike Trails**

Strichdicke:

Linienart

Länge

Abstand vom Start: 0.00 mm

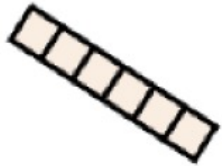
Abstand zum Ende: 0.00 mm

Spitze Enden

OK | Abbrechen | Schaltfläche... | Hilfe

Treppen ISOM 2017-2 (Waldkarten)

- neues Symbol



501.1 Treppe

Eine markante Treppe durch das Gelände (besonders mit Geländer), die hilft, sehr steile Hänge zu besteigen oder unpassierbare Objekte zu überqueren. Eine Treppe, die durch Felsenpassagen oder andere unpassierbare Objekte führt, kann ohne Randlinien gezeichnet werden. Stufen einer Treppe werden generalisiert dargestellt.

Wenn die Oberfläche nicht bewachsen ist, kann die Treppe als unbefestigt gezeichnet werden.

Ein leicht belaufbare oder undeutliche Treppe sollte als Fußweg gezeichnet werden.

- Nicht zu verwenden für Treppen im Siedlungsgebiet, Vita-Parcours oder gut belaufbaren Wanderwegen!
- Wird in der Schweiz sehr selten angewendet