

Agenda

- Rückblick Markus
- Ausbildung Markus
- Kartendruck / Farbreferenz Gian-Reto
- Diverses Fritz/Martin
- Pause
- Bewegungsalgorithmen bei der Kartenaufnahme Martin
- **Kartentool & OmapCH** Fritz/Camilla
- OCAD News Gian-Reto
- Verschiedenes / Ausblick 2024 Markus

Kartentool

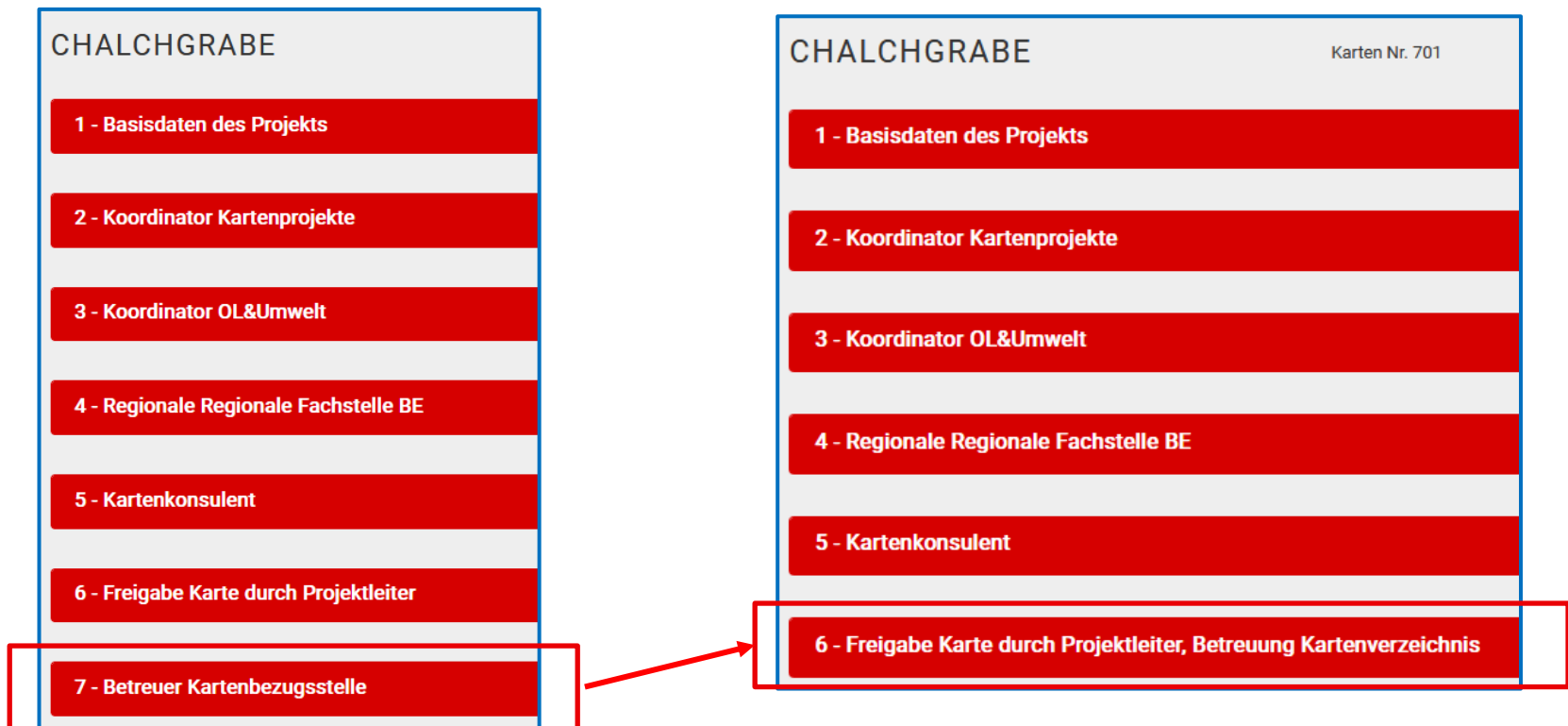
- Wichtigste Anpassungen im Kartentool
- Kartenprojekt abschliessen und Karte fürs Kartenverzeichnis OmapCH freigeben
- Bewirtschaftung der Karten im Kartenverzeichnis OmapCH

Fritz Rufer, Kärtelertagung 2024

Wichtigste Anpassungen im Kartentool

- **Übersicht Darstellung**

Step 7 «Betreuer Kartenbezugsstelle» in Step 6 «Freigabe der Karte durch Projektleiter» integriert



Wichtigste Anpassungen im Kartentool

1 - Basisdaten des Projekts

- **Neues zusätzliche Feld**
«alle bestehenden OL Karten in diesem Gebiet»
hier ist neu zusätzlich die letzte Version der OL Karte als Datei (pdf, jpg, ..) bei der Eröffnung des Projektes hochzuladen

Überarbeitung bestehender Karte gleichen Typs (Fuss/Sprint/Ski/Bike) des einreichenden Herausgebers Ja Nein

Alle bestehende OL-Karten in diesem Gebiet (mit entsprechender SOLV-Kartennummer)

Alle bestehenden OL-Karten in diesem Gebiet Keine Datei ausgewählt.

Hochladen der letzten aktuellen Karten des Gebietsperimeter

Bestätigung: Ja Nein

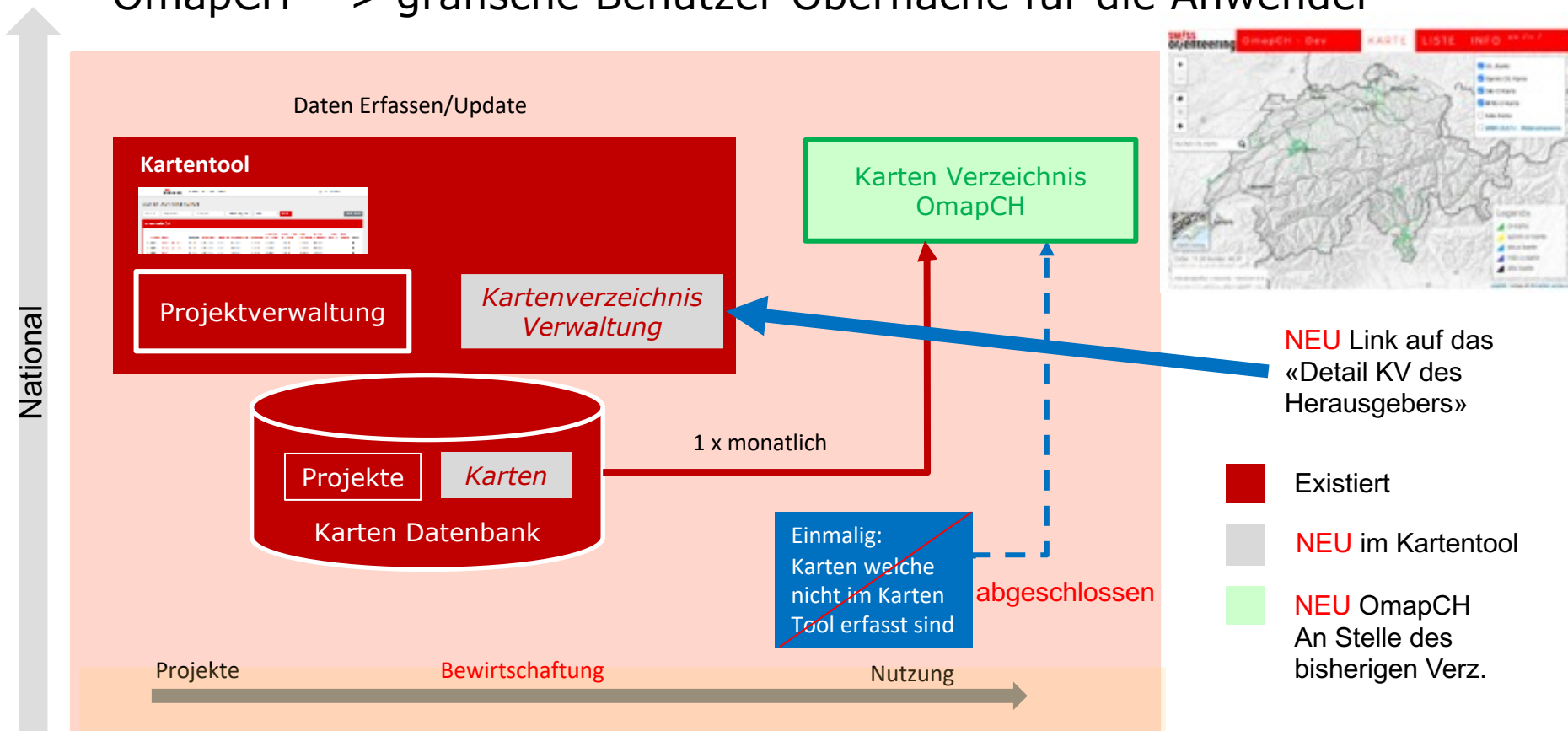
Überarbeitung bestehender Karte gleichen Typs (Fuss/Sprint/Ski/Bike) des einreichenden Herausgebers Ja Nein

Alle bestehende OL-Karten in diesem Gebiet (mit entsprechender SOLV-Kartennummer)

Bestätigung: Ja Nein

Kartentool > NEU Bewirtschaftung des Nat. Kartenverzeichnis „OmapCH»

- Kartentool > Bewirtschaftung des Kartenverzeichnis OmapCH
- OmapCH > grafische Benützer Oberfläche für die Anwender



Kartentool > zusätzliche Übersichtsdarstellung «Kartenverzeichnis WEB»

Projekte

- hier werden alle Projekte je nach den Auswahl Kriterien (alle, offen, abgeschlossen, etc.) aufgelistet

Kartenverzeichnis

- hier werden nur alle Karten aufgelistet, welche auch im Kartenverzeichnis OmapCH veröffentlicht werden

Benutzerhandbuch

- aktuelle Anleitungen

Projekt-Name	Kategorie	Herausgeber	Erfasst von	Eingabe	Gesuch	Eröffnet am	Herausgabe der Karte bis	Ablauf Prüfung OL&Umwelt
Chalchgrabe	Fuss-OL	OLG Oberwil	Rufer	21.02.22		25.02.22	25.02.25	25.02.30

Karte Nr.	Karte Name	Kategorie	Bezugsstelle	Massstab	Äquid.	Kartenmitte East	Kartenmitte Nord
701	Chalchgrabe	Fuss-OL	OLG Oberwil	1:10'000	5m	2'592000	1'216000
1730	Grabenöli- grosser S...	Fuss-OL	OLG Oberwil	1:10'000	5m	2'600000	1'220000

Kartentool > Freigabe der Karte für's Kartenverzeichnis „OmapCH»

- Voraussetzung

5 - Kartenkonsulent

- Der Kartenkonsulent schliesst das Projekt erst ab, wenn dieser die Belegexemplare erhalten hat

- Der Projektleiter (Kartenchef/in)

6 - Freigabe Karte durch Projektleiter, Betreuung Kartenverzeichnis

- anschliessend kann der Projektleiter das Kartenprojekt final abschliessen > Karten für's Karten Abo nicht vergessen
- Folgendes ist durch den Projektleiter zu bearbeiten:
 - Karte als Bilddatei (jpg, png) mit 75 dpi Auflösung 90% wie bisher hochladen
 - die Fläche der gesamten OK Karte als «kml» File erzeugen und hochzuladen dies kann in der OCAD Kartendatei oder im www.map.geo.admin.ch erzeugt werden
Siehe auch separate Detail Anleitung
 - Veröffentlichung der Karte im Kartenverzeichnis OmapCH, wenn ja, ab welchem Datum
 - Verfügbarkeit der Karte, digital oder/und gedruckt evtl. mit Preisangabe
 - Evtl. Link zum Merkblatt des Herausgebers erfassen

Kartentool > Bewirtschaftung des Kartenverzeichnis „OmapCH»

6 - Freigabe Karte durch Projektleiter, Betreuung Kartenverzeichnis

- Das Jahr der Betreuung durch den Kartenkonsulenten bleibt unverändert (Jahr im Karten Signet)
- Innerhalb der Gültigkeit Kartenprojektes «Ablauf der Prüfung OL&Umwelt» (z.Z. 8 Jahre) kann der Projektleiter die punktuelle Aktualisierung der Karte selber anpassen (Jahr)
- Fläche der Karte, sowie die Karte mit reduzierter Auflösung (hochladen) > sep. Anleitung
- Freigabe der Karte mit Datum fürs ins OmapCH
- Verfügbarkeit, Preis und evtl. Link zu Benutzerdokumente des Herausgebers der Karte (Merkblatt, etc.)

The screenshot shows a web form for managing a map entry. The form is divided into several sections, with red and blue boxes and arrows highlighting specific fields and actions:

- Controlle durch Konsulent Jahr:** A blue box highlights the year "2021". A blue arrow points from the text "Kontrolle durch Konsulent Jahr" to this field.
- Qualitätssignet:** The value "Ja" is entered.
- Aktuelles Jahr der Karte:** A red box highlights the year "2022". A red arrow points from the text "Aktuelles Jahr der Karte" to this field.
- Upload fertige Karte:** A red box highlights the file upload area. It shows a file named "1730_2022-grabenoeli_grosser-stein.jpg" (734.26K) with a "Durchsuchen..." button. Below it, a message states: "Es kann nur eine Datei hochgeladen werden. Auflösung mind. 75 dpi Erlaubte Dateiformate: jpg, jpeg, png Maximale Dateigröße: 5 MB".
- Upload Fläche fertige Karte:** A red box highlights the file upload area. It shows a file named "1730_2022-grabenoeli_grosser-stein.kml" (2.34K) with a "Durchsuchen..." button. Below it, a message states: "Es kann nur eine Datei hochgeladen werden. Erlaubte Dateiformate: kml".
- Karte im Web Kartenverzeichnis veröffentlichen:** A red box highlights the radio buttons for "Ja" (selected) and "Nein". A red arrow points from the text "Karte im Web Kartenverzeichnis veröffentlichen" to this section.
- Datum der Freischaltung im Web Kartenverzeichnis:** The date "01.01.2022" is entered.
- Karte gedruckt verfügbar:** A red box highlights the radio buttons for "Ja" (selected) and "Nein".
- Preis gedruckt:** The price "3.00" is entered.
- Karte digital verfügbar:** A red box highlights the radio buttons for "Ja" (selected) and "Nein".
- Preis digital:** The price "2.00" is entered.
- Link (z.B. auf Homepage, Merkblatt):** The URL "https://www.olgoberwil.ch/Karte_Grabenoeli" is entered.

Kartentool > Verwaltung des Kartenverzeichnis OmapCH

6 - Freigabe Karte durch Projektleiter, Betreuung Kartenverzeichnis

Übersicht Projekte «Karten-Administration»
empfohlene Ansicht «abgeschlossen» oder «alle»

KARTEN-ADMINISTRATION

Karte-Nr. Projekt-Name Herausgeber [Karten Kategorie] alle Suchen Gesuch stell

Kartenprojekte (9)

Projekt-Name	Kategorie	Herausgeber	Erfasst von	Eingabe Gesuch	Eröffnet am	Herausgabe der Karte bis	Ablauf Prüfung OL&Umwelt	Koord. OL&Umwelt	Reg. FS OL&Umwelt	Freigabe durch KK	Karte-Nr.	Karte-Name	KV	Status	Id
Chalchgrabe	Fuss-OL	OLG Oberwil	Rufer	21.02.22	25.02.22	25.02.25	25.02.30	28.02.22	19.06.22	23.08.23	701	Chalchgrabe	J	✓	1154
✓ Oberwil BE (Sprint)	Sprint	OLG Oberwil	Rufer	21.02.22	25.02.22	25.02.25	25.02.30	28.02.22	19.06.22				N	✗	1153
✓ Dotzigenberg	Fuss-OL	OLG Oberwil	Rufer	01.03.19	06.03.19	31.12.28	31.12.28	08.03.19	10.03.19				N	✗	763
✓ Eichwald-Chilchenhol...	Fuss-OL	OLG Oberwil	Rufer	02.01.19	14.01.19	31.12.26	31.12.26	21.01.19	10.03.19				N	✗	720
✓ Tüfelsburg	Fuss-OL	OLG Oberwil	Rufer	02.01.19	14.01.19	31.12.26	31.12.26	21.01.19	10.03.19				N	✗	719
Grabenöli	Fuss-OL	OLG Oberwil	Rufer	14.12.18	14.12.18	31.12.26	31.12.26	27.12.18	04.01.19	30.08.20	1730	Grabenöli- grosser S...	J	✓	716
Chalchgrabe	Fuss-OL	OLG Oberwil	Rufer	31.08.18	10.09.18	31.12.24	31.12.24	10.09.18	02.10.18	16.12.19	701	Chalchgrabe	J	✓	664
Homet	Fuss-OL	OLG Oberwil	Rufer	05.01.16	05.01.16	31.12.23	31.12.23	09.03.16	04.04.16	16.12.19	346	Homet	J	✓	431
Tüfelsburg Süd	Fuss-OL	OLG Oberwil	Rufer	09.09.12	09.09.12	31.12.18	31.12.18	09.09.12	08.11.12	16.12.19	1730		N	✓	128

KV > Status Karten ins OmapCH
 «J» Karte geht ins OmapCH
 «N» Karte geht nicht ins OmapCH

Karte im Web Kartenverzeichnis veröffentlichen Ja Nein

Karte im Web Kartenverzeichnis veröffentlichen Ja Nein

Id = interne Nummer;
Neustes Projekt zuoberst

Kartentool > Verwaltung des Kartenverzeichnis OmapCH

6 - Freigabe Karte durch Projektleiter, Betreuung Kartenverzeichnis

Übersicht «Kartenverzeichnis WEB» hier werden nur Karten aufgelistet, welche in OmapCH angezeigt werden

KARTENVERZEICHNIS WEB

Karte Nr. Karte Name Bezugsstelle [Karten Kategorie] Suchen

Karten

Karte Nr.	Karte Name	Kategorie	Bezugsstelle	Masstab	Äquid.	Kartenmitte East	Kartenmitte Nord	Weitere Massstäbe	Kontrolle Konsulent	Qualitäts-Signet	Aktuelles Jahr	Ablauf Karte	Karte gedruckt	Preis gedruckt	Karte digital	Preis digital	Id
701	Chalchgrabe	Fuss-OL	OLG Oberwil	1:10'000	5m	2'592000	1'216000		2023	Ja	2023	2031	Ja	3.00	Ja	2.00	1154
1730	Grabenöli- grosser S...	Fuss-OL	OLG Oberwil	1:10'000	5m	2'600000	1'220000		2021	Ja	2022	2027	Ja	3.00	Ja	2.00	716
701	Chalchgrabe	Fuss-OL	OLG Oberwil	1:10'000	5m	2'592000	1'216000		2019	Ja	2019	2025	Nein	3.00	Ja		664
346	Homet	Fuss-OL	OLG Oberwil	1:10'000	5m	2'594000	1'214000		2018	Ja	2018	2024	Ja	3.00	Ja		431

- Felder welche der Projektleiter (Kartenchef/in) jederzeit bearbeiten kann

Kartenmitte E: 2'594000 N: 1'214000
Kontrolle durch Konsulent Jahr 2018
Qualitätssignet Ja

Aktuelles Jahr der Karte 2020
Karte im Web Kartenverzeichnis veröffentlichen Ja Nein
Karte gedruckt verfügbar Ja Nein
Preis gedruckt 2.50
Karte digital verfügbar Ja Nein
Preis digital 3.00
Link Merkblatt https://
Bemerkungen

Kartentool > Kartenverzeichnis; bestehende Karte wird durch neues Projekt/Karte aktualisiert

6 - Freigabe Karte durch Projektleiter, Betreuung Kartenverzeichnis

Übersicht Projekte «Karten-Administration»
Ansicht «abgeschlossen»

KARTEN-ADMINISTRATION

Karte-Nr. Projekt-Name Herausgeber [Karten Kategorie] abgeschlossen Suchen Gesucht stell

Kartenprojekte (5)

Projekt-Name	Kategorie	Herausgeber	Erfasst von	Eingabe Gesuch	Eröffnet am	Herausgabe der Karte bis	Ablauf Prüfung OL.&Umwelt	Koord. OL.&Umwelt	Reg. FS OL.&Umwelt	Freigabe durch KK	Karte-Nr.	Karte-Name	KV	Status	Id
Chalchgrabe	Fuss-OL	OLG Oberwil	Rufer	21.02.22	25.02.22	25.02.25	25.02.30	28.02.22	19.06.22	23.08.23	701	Chalchgrabe	J	✓	1154
Grabenöli	Fuss-OL	OLG Oberwil	Rufer	14.12.18	14.12.18	31.12.26	31.12.26	27.12.18	04.01.19	30.08.20	1730	Grabenöli- grosser S...	J	✓	716
Chalchgrabe	Fuss-OL	OLG Oberwil	Rufer	31.08.18	10.09.18	31.12.24	31.12.24	10.09.18	02.10.18	16.12.19	701	Chalchgrabe	J	✓	664
Homet	Fuss-OL	OLG Oberwil	Rufer	05.01.16	05.01.16	31.12.23	31.12.23	09.03.16	04.04.16	16.12.19	346	Homet	J	✓	431
Tüfelsburg Süd	Fuss-OL	OLG Oberwil	Rufer	09.09.12	09.09.12	31.12.18	31.12.18	09.09.12	08.11.12	16.12.19	1730		N	✓	128

- Neues Projekt > beide Bilddateien hochladen
«neue Karte» z.B. neue Chalchgrabe Id 1154
- Karte im WEB veröff. auf «Ja» setzen
- Datum der Freischaltung im Web erfassen
- Preise, evtl. Link erfassen
- > speichern
- «bisherige Karte» z.B. alte Chalchgrabe ID 664
Karte im WEB veröff. auf «Nein» setzen
- > speichern

Karte im Web Kartenverzeichnis veröffentlichen

Ja Nein

Datum der Freischaltung im Web Kartenverzeichnis

23.08.2023


Karte im Web Kartenverzeichnis veröffentlichen

Ja Nein

Kartentool > Kartenverzeichnis; Adresdaten der Bezugsstelle mutieren

6 - Freigabe Karte durch Projektleiter, Betreuung Kartenverzeichnis

- Jederzeit die Adresdaten anpassen
- Kartenbezugsstelle doppelklicken > neues Fenster geht auf > hier können die Adresdaten angepasst werden
- Webseite; **NEU**, hier kann der direkte Link zu dem Kartenverzeichnis OmapCH der Bezugsstelle eingegeben werden
- Speichern

Herausgeber	OLG Oberwil	
Kartenbezugsstelle	KB OLG Oberwil	
Kartenbezugsstelle Adresse	OLG Oberwil 	
Vorname / Name	Silvia	Wittwer
Strasse	Weyermattweg 23 A	
PLZ / Ort	3294	Büren a. Aare
Telefon	032 351 xx xx	
E-Mail	karten@olgoberwil.ch	
Webseite	www.olgoberwil.ch/ol-karten	

- Anzeige der Bezugsstelle im OmapCH

Link	
Bezugsstelle	OLG Oberwil Silvia Wittwer Weyermattweg 23 3294 Büren a. Aare BE 032 351 29 79 karten@olgoberwil.ch www.olgoberwil.ch/ol-karten
	

Kartentool für OmapCH Umsetzung

- Jährliche Umfrage der verfügbaren Karten entfällt
 - Projektleiter/KartenchefIn kann diese jederzeit selber im Tool anpassen
 - Die Kartendaten der Umfrage Jan. 2023 wurden ins Tool migriert; fast alle Projektleiter/KartenchefIn haben die entsprechenden Nacharbeiten im Kartentool vorgenommen, herzlichen Dank!
- Nächste Schritte
 - ✓ Karten von älteren Kartenprojekte welche nicht im Kartentool erfasst sind, wurden einmalig ins OmapCH migriert, werden aber nicht aktualisiert
 - Freigabe des Kartenverzeichnis OmapCH an Stelle des aktuellen Kartenverzeichnis ist im März 2024 geplant
 - Bis Ende Februar 2024 bitten wir die Projektleiter/KartenchefIn die im 2023 neuen oder aktualisierten Karten im Kartentool zu erfassen resp. anzupassen bitte diese beiden Dateien nicht vergessen
 - Fläche der entsprechenden OL Karte als *kml* Datei
 - sowie die Karte in 75 dpi 90% Auflösung als Bilddatei
- **Verantwortlichkeit zur Aktualisierung des Kartenverzeichnis OmapCH ist zukünftig beim Projektleiter/KartenchefIn**

omap.ch – version 1.0

work in progress



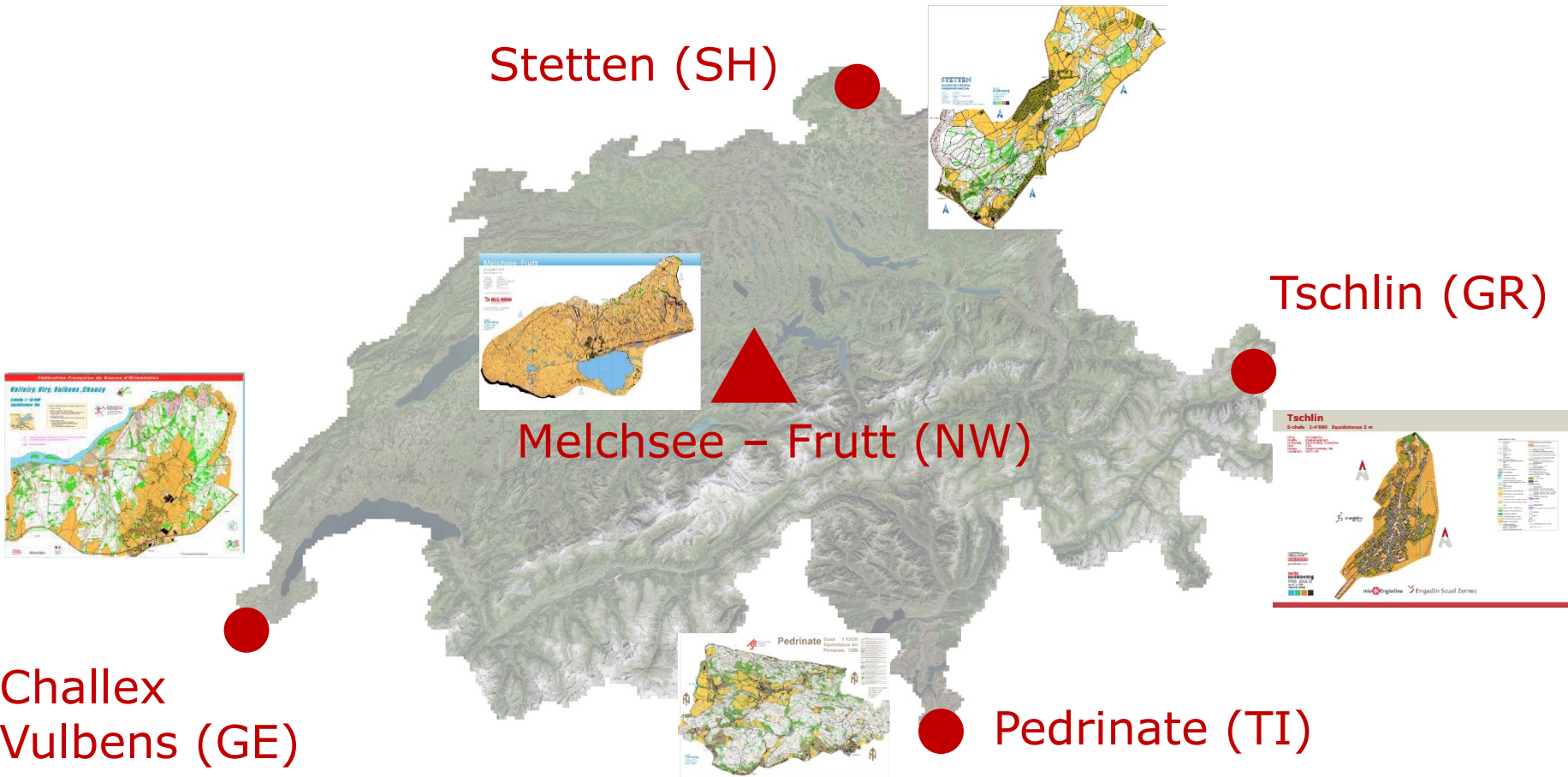
Welches Interesse daran besteht, Kartenperimeter und aktuelle Daten über sie zu haben ?

- omap.ch – Kartenverzeichnis: finden Karten, Informationen über Karten, ...
- Aber mit KartenDaten ersten Analysen und Statistik machen (mit GIS software und anderen geodaten)





Die nördlichste Karte ?
Cartina più a sud ?
La carte plus à l'est ?
La charta la plü a daman ?
Die zentrale Karte ?



Wo die Karte ...auf der höchsten Höhe? ...in der niedrigsten Höhe aus?

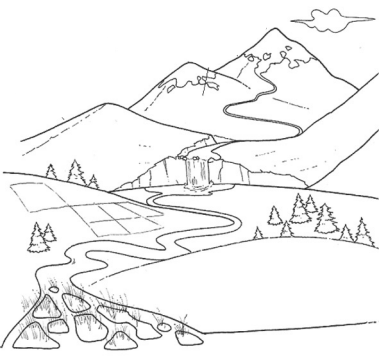
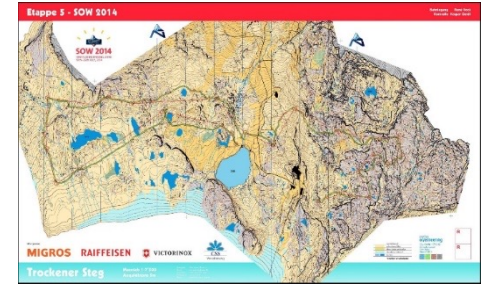


Photo: wikipedia



Klein Matterhorn (VS) - 3'883 m.ü.M.

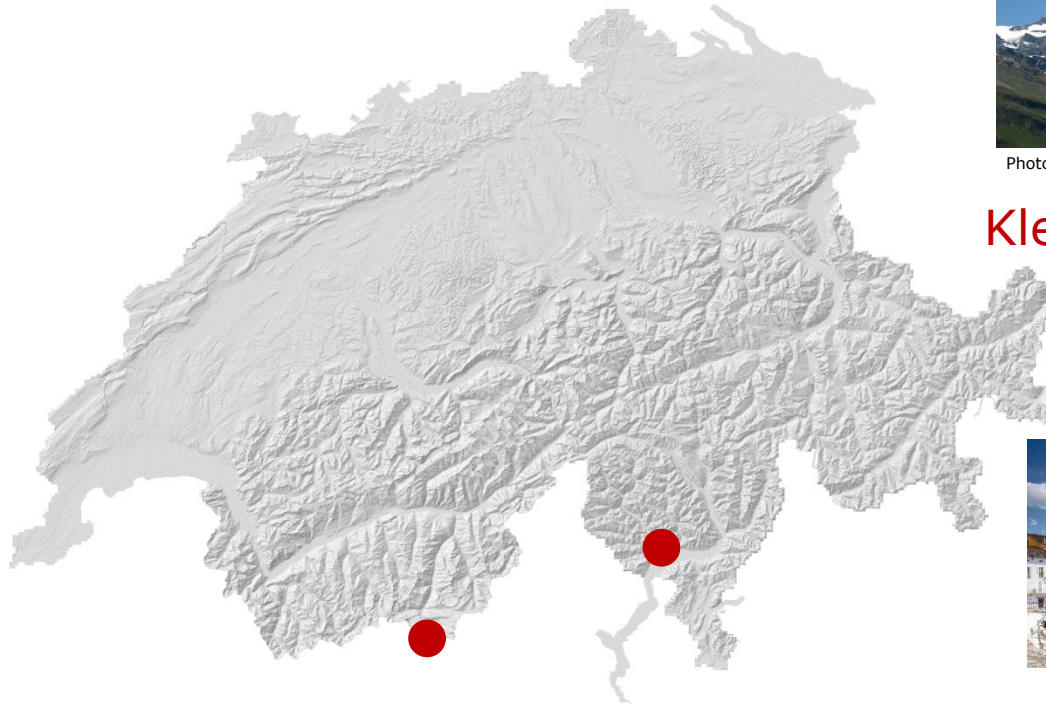
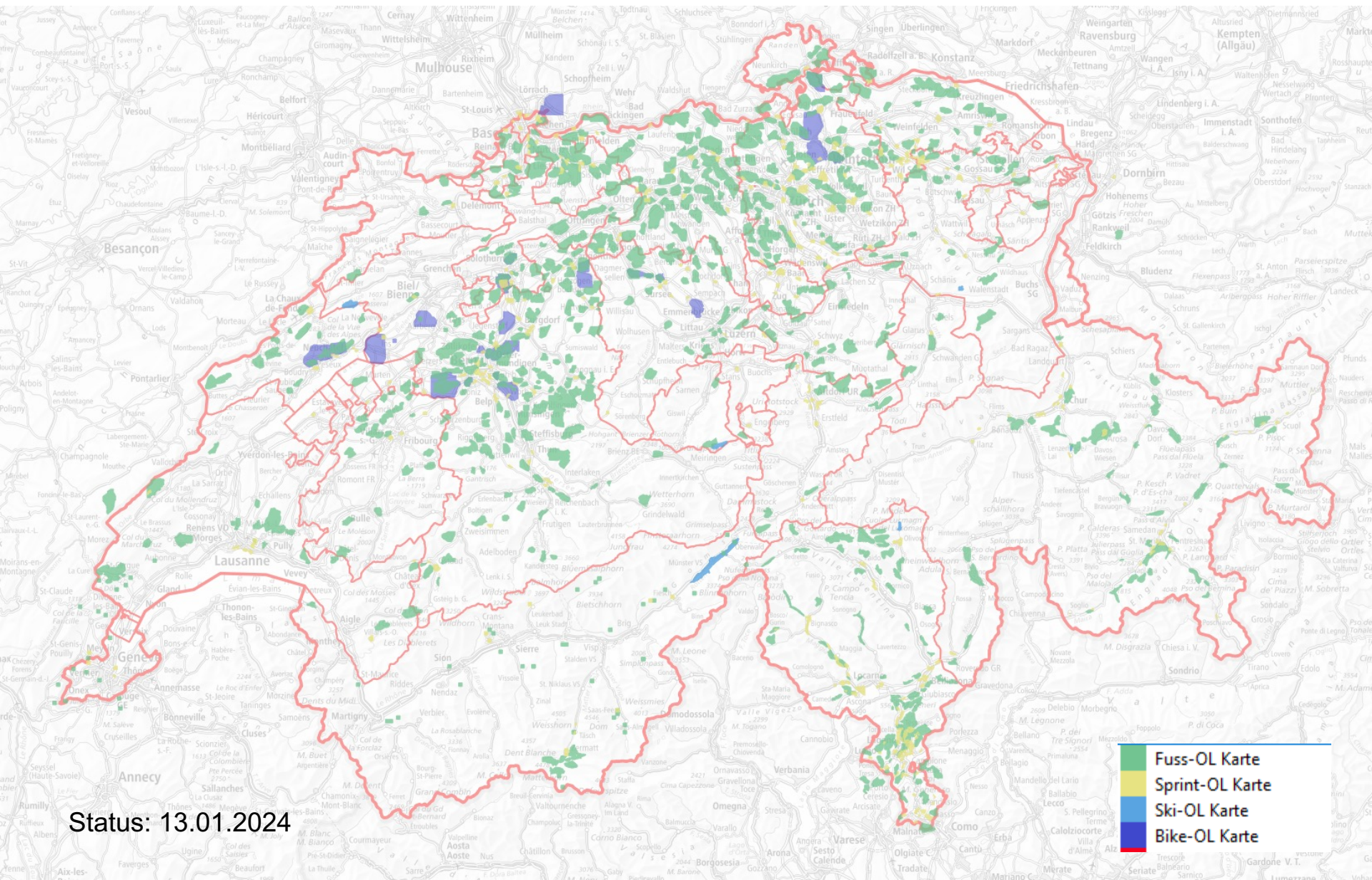


Foto: ascona-locarno.com

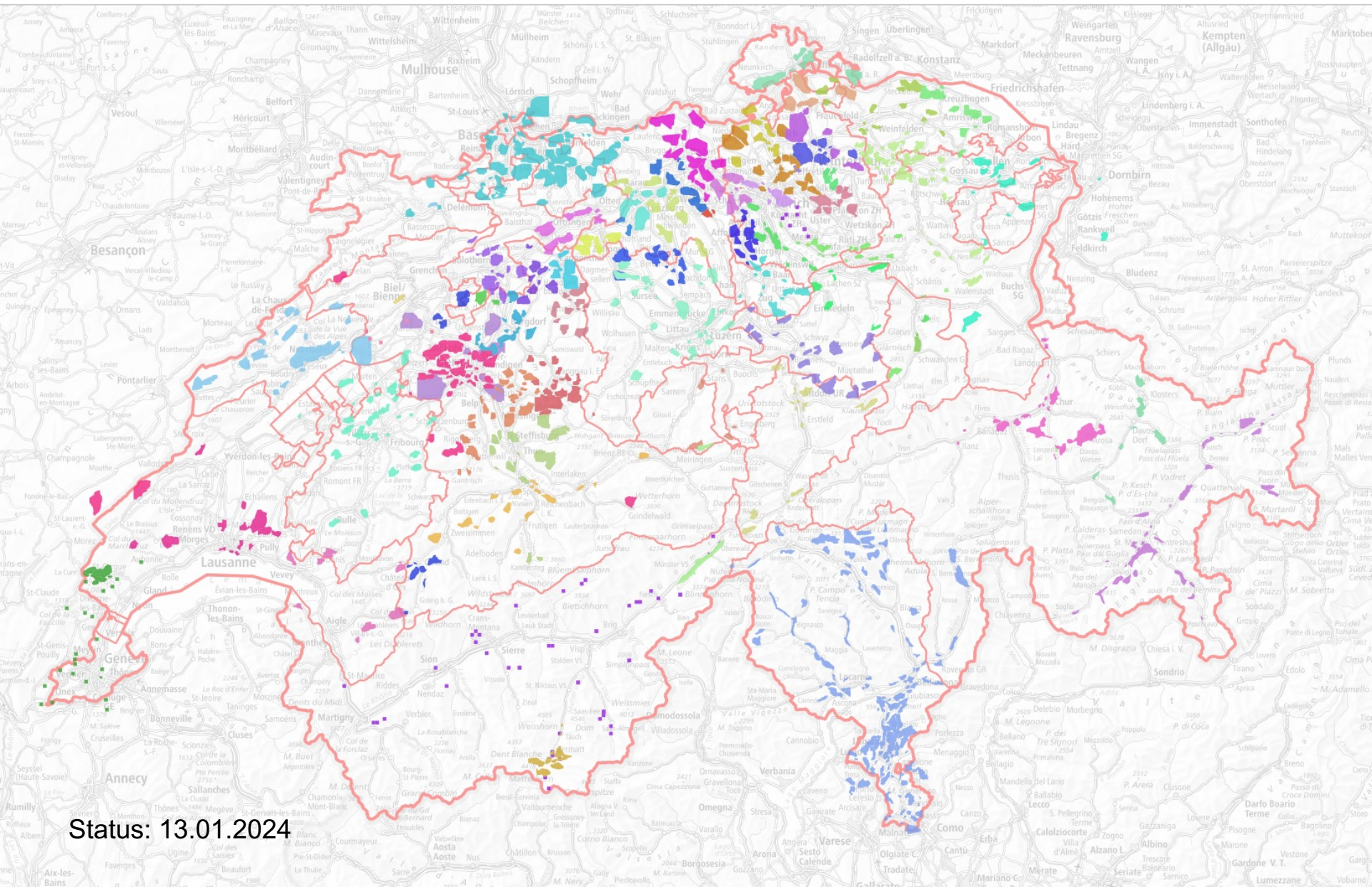


Ascona (TI) - 193 m.s.m.

Karten Kategorie in omap.ch

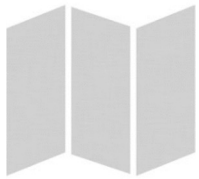


Karten nach Bezugsstelle



Status: 13.01.2024

OL Karten Schweiz



1162

OL-Karten



10 %

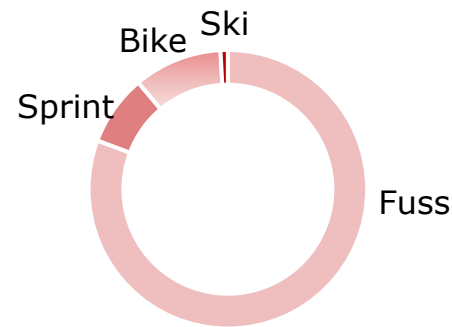
3'771 km²

Gelände OL-kartiert



62

Bezeugstelle



4'132 km²

verschiedener Karten
Kategorien

Weitere Statistiken werden folgen, wenn die fehlenden Perimeter in KartenTool (KT 2025)

Status: 13.01.2024